

REF : 83349

Maison - Vente : 180 m² • 4 pièces
 Marseille • 13ème arrdt • Les Olives

379 000 €
 2 106 € / m²



Type de bien : Villa 4 pièces

Surface : 180 m²

Chambres : 3

Salle de bain : 1

Etat du bien : A rénover

Chauffage : Chaudière à gaz
 Chauffage individuel

Maison : De 1900 à 1948

Extérieur : Terrasse de 11,18 m², Jardin de 600 m²

Disponibilité : Immédiate

Taxe foncière : 1800 €

*****MAISON INDIVIDUELLE*****GRANDE PARCELLE*****
 ENSOLEILLÉE*****

Quelle belle bâtisse de maître au calme absolu !!!!

Nous serez séduits par le potentiel que vous pouvez avoir sur cette jolie maison individuelle , piscinable

Au rez de chaussée, un grand salon et une immense cuisine qui peut être également un studio complètement indépendant...

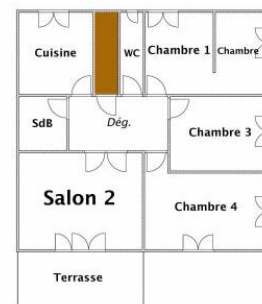
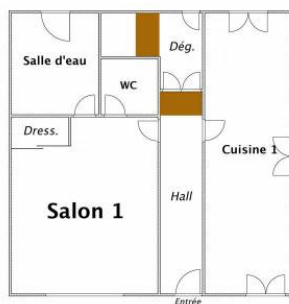
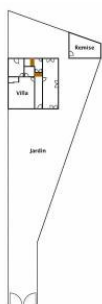
A l'étage actuellement vous avez 4 chambres (dont un bureau), une salle de bain et une cuisine mais tout est transformable comme vous le désirez....

VENEZ VITE VISITER CETTE MERVEILLE.....

GÉOLOCALISATION PRÉCISE



PLANS



MES NOTES PERSONNELLES :

Empty text area for personal notes.

NOUS CONTACTER :



mymarseille.com
 serviceclient@mymarseille.com
 tél. 04.84.25.13.25
 fax. 04.84.25.14.54

RENSEIGNEMENTS COMPLÉMENTAIRES

Fenêtres

Double vitrage
En PVC

Chauffage

Chaudière à gaz
Chauffage individuel

Rangement, Stockage

Atelier

Sécurité appartement

Porte blindée

La maison

De 1900 à 1948

Etat

Façade : Bon

Situation

Commerces à moins de 200m

Transports à moins de 200m

CHARGES / TAXES / DÉPENSES

Charges & Taxes	Mensuelles	Annuelles
Charges de copropriété	NC	NC
Dépenses énergétiques	NC	NC
Taxe foncière	150 €	1 800 €
Taxe d'habitation	NC	NC
Assurances	NC	NC
Total des dépenses connues : <small>* Ces valeurs sont données à titre indicatif</small>	150 €	1 800 €

NC : Non communiqué

DESSCRIPTIF DÉTAILLÉ

	Niv.	Surf.*	Sol	Expo.	Sur
Hall d'entrée	-	9 m ²	Carrelage	-	-
Salon 1	-	26 m ²	Carrelage	Sud	Jardin
Dressing	-	1 m ²	Carrelage	-	-
SdEau	-	8 m ²	Carrelage	Sud	Jardin
WC 1	-	-	Carrelage	-	-
Cuisine 1	-	29 m ²	Carrelage	Sud	Jardin
Dégagement 1	-	3 m ²	-	-	-
Dégagement 2	1er	8 m ²	Carrelage	-	-
Chambre 1	1er	8 m ²	Carrelage	Sud	Jardin
Chambre 2	1er	6 m ²	Carrelage	Sud	Jardin
Chambre 3	1er	10 m ²	Carrelage	Sud	Jardin
Chambre 4	1er	16 m ²	Carrelage	Ouest	Jardin
Salon 2	-	17 m ²	Carrelage	Sud	Jardin
SdB / WC	-	4 m ²	Carrelage	-	-
Cuisine 2	-	9 m ²	Carrelage	Nord	Jardin
WC 2	1er	-	-	-	-
Terrasse	-	11 m ²	Carrelage	Sud	-
Jardin	-	600 m ²	-	Sud	-

* Ces valeurs sont données à titre indicatif

DIAGNOSTICS

DPE	kWhEP/m ² /an	GES	kg éqCO ₂ /m ² /an
> 450	G	451	> 80
			G 81

PHOTOS

