

REF : 82784

Maison - Vente : 116 m² • 4 pièces
 Marseille • 14^{ème} arrdt • Saint-Joseph

366 000 €
 3 155 € / m²



Type de bien : Villa 4 pièces
 climatisation

Surface : 116 m² dont 116 m² Carrez

Chambres : 3

Salle d'eau : 1

Etat du bien : Rénové

Chauffage : Chaudière à gaz
 Chauffage individuel

Maison : De 1949 à 1997

Parking : Garage double, place en extérieur

Extérieur : Garage, Terrasse de 36 m², Jardin de 550 m², Piscine (3,5m x 5,5m)

Disponibilité : Immédiate

Taxe foncière : 2117 €

A VENDRE VILLA T4 MARSEILLE 13014 SAINTE MARTHE PISCINE JARDIN GARAGE

Venez découvrir cette magnifique villa de type 4 d'une superficie de 116m² habitables située dans un environnement sécurisé.

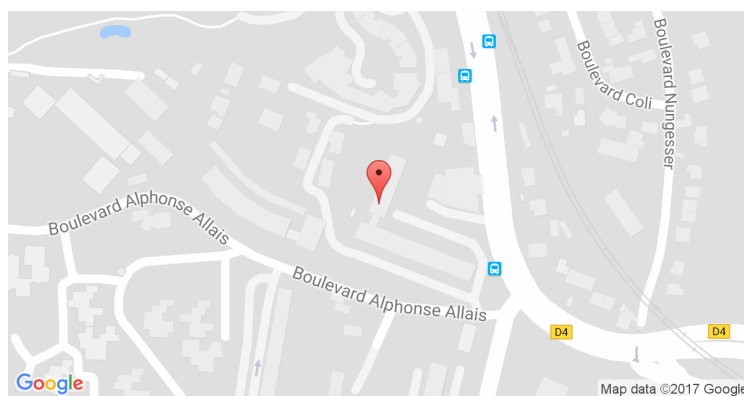
Rénovée avec goût, vous serez charmé par ses prestations de qualité, de sa cuisine entièrement équipée, de son salon aux volumes rares, de ses trois chambres avec placards, de sa salle de bains avec grande douche italienne... bref les superlatifs ne manquent pas !!

Côté jardin, sa piscine à l'abri des regards vous enchantera ainsi que son espace terrasse et four à pizza.

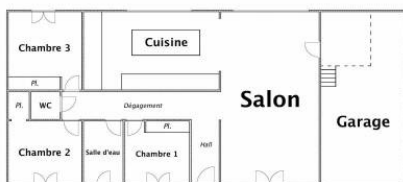
Pour votre confort, un garage de 35m² avec mezzanine ainsi que de nombreuses places à l'intérieur du terrain.

Finalement on pourrait continuer à vous donner envie de la visiter mais le mieux reste de venir la découvrir.

GÉOLOCALISATION PRÉCISE



PLANS



MES NOTES PERSONNELLES :

Empty text area for personal notes.

NOUS CONTACTER :



mymarseille.com
 serviceclient@mymarseille.com
 tél. 04.84.25.13.25
 fax. 04.84.25.14.54

RENSEIGNEMENTS COMPLÉMENTAIRES

Fenêtres

Double vitrage
 Phonique
 Thermique
 En PVC
 En aluminium

Chauffage

Chaudière à gaz
 Chauffage individuel

Sécurité appartement

Alarme

La maison

De 1949 à 1997
 Construction en parpaing

Etat

Façade : Neuf
 Toiture : Bon
 Parties communes : Rénové

Situation

Commerces à moins de 200m
 Transports à moins de 200m

Sécurité copropriété

Portail
 Digicode
 Interphone
 Alarme
 Vidéophone

Informations complémentaires : Goudron dans l'allée récent

CHARGES / TAXES / DÉPENSES

Charges & Taxes	Mensuelles	Annuelles
Charges de copropriété	15 €	180 €
Dépenses énergétiques	NC	NC
Taxe foncière	176 €	2 117 €
Taxe d'habitation	NC	NC
Assurances	NC	NC
Total des dépenses connues : * Ces valeurs sont données à titre indicatif	191 €	2 297 €

NC : Non communiqué

Coordonnées du syndic : --- ABSENCE DE SYNDIC ---

DESRIPTIF DÉTAILLÉ

	Niv.	Surf.*	Sol	Expo.	Sur
Hall d'entrée	-	4 m ²	Carrelage	-	-
Salon	-	35 m ²	Carrelage	Est-ouest	Jardin
Cuisine US	-	23 m ²	Carrelage	Est	Jardin
Chambre 1	-	11 m ²	Carrelage	Ouest	Jardin
Chambre 2	-	12 m ²	Carrelage	Ouest	Jardin
Chambre 3	-	14 m ²	Carrelage	Est	Jardin
SdEau	-	6 m ²	Carrelage	Ouest	Jardin
Dégagement	-	8 m ²	Carrelage	-	-
WC	-	-	Carrelage	-	-

Garage	-	-	Béton	Ouest	-
Jardin	-	550 m ²	-	Sud	-
Terrasse	-	36 m ²	Carrelage	Sud-est	-

* Ces valeurs sont données à titre indicatif

DIAGNOSTICS

DPE	kWhEP/m ² /an	GES	kg éqCO ₂ /m ² /an
91 à 150	C	149	11 à 20
			C
			19

PHOTOS

