

REF : 87909

Maison Triplex - Vente : 225 m² • 8 pièces
 Marseille • 9ème arrdt • Mazargues

890 000 €
 3 956 € / m²



Type de bien : 8 pièces

Surface : 225 m²

Chambres : 6

Salles de bain : 2

Salles d'eau : 2

Etat du bien : A rafraichir

Chauffage : Chaudière au fuel
 Chauffage individuel

Maison : De 1949 à 1997

Parking : Garage double

Extérieur : Balcon, Toit_terrasse, Jardin,
 Terrasse de 30 m²

Disponibilité : Immédiate

Venez découvrir cette magnifique villa située dans le 9ème arrondissement à Mazargues - qui vous séduira par ses volumes et ses extérieurs .

Agencée sur 3 niveaux et d'une surface habitable de 225m2, elle se compose de:

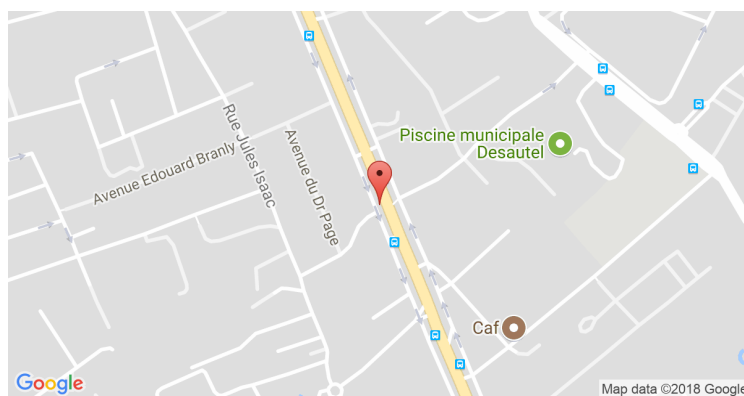
Au rez-de-chaussée:

- Une belle pièce de vie chaleureuse et cosy avec une cheminée, donnant sur le jardin.
- Une salle à manger.
- Un WC indépendant.
- Une grande cuisine donnant sur la salle à manger.
- Une suite parentale, avec salle de bain et de nombreux rangements.

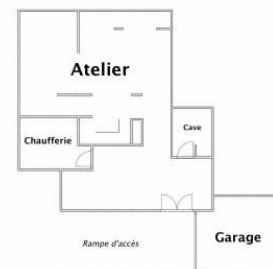
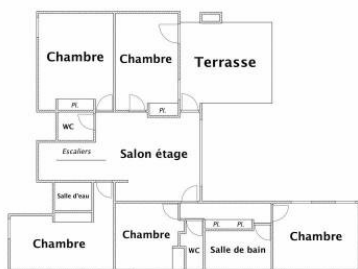
Au 1er étage:

- 1 chambre donnant sur une terrasse.
- 2 chambres avec balcon, salle d'eau et rangements
- 1 chambre avec un point d'eau et rangements
- 1 chambre avec une salle de bain et des rangements.
- Une terrasse

GÉOLOCALISATION PRÉCISE



PLANS



MES NOTES PERSONNELLES :

Blank area for personal notes.

NOUS CONTACTER :



mymarseille.com
 serviceclient@mymarseille.com
 tél. 04.84.25.13.25
 fax. 04.84.25.14.54

RENSEIGNEMENTS COMPLÉMENTAIRES

Fenêtres

Double vitrage
 Phonique
 Thermique

Chauffage

Chaudière au fuel
 Chauffage individuel

Rangement, Stockage

Sous-sol
 Atelier

La maison

De 1949 à 1997
 Construction en pierre

Etat

Façade : Bon
 Toiture : Bon

Situation

Commerces à moins de 200m
 Transports à moins de 200m

DESCRIPTIF DÉTAILLÉ

	Niv.	Surf.*	Sol	Expo.	Sur
Salon	-	27 m ²	Marbre	Ouest	Jardin
Bureau	-	12 m ²	Marbre	-	-
Salle à manger	-	22 m ²	Marbre	Ouest	Jardin
Cuisine	-	7 m ²	Carrelage	Est	Rue
Chambre 1	-	13 m ²	Moquette	Sud-ouest	Jardin
SdB 1	-	6 m ²	Carrelage	-	Jardin
Chambre 2	1er	13 m ²	Moquette	Est	Rue
Chambre 3	1er	11 m ²	Parquet	Ouest	Terrasse
Chambre 4	1er	9 m ²	Moquette	Est	Rue
Chambre 5	1er	9 m ²	Moquette	Nord-est	Jardin
Chambre 6	1er	15 m ²	Moquette	Sud	Jardin
SdB 2	1er	5 m ²	Moquette	-	Jardin
SdEau 1	1er	3 m ²	Carrelage	-	-
SdEau 2	1er	3 m ²	Carrelage	-	-
Atelier	2ème	15 m ²	Carrelage	Est-ouest	-
Toit terrasse	-	-	-	-	-
Jardin	-	-	-	-	-
Balcon	-	-	-	-	-
Terrasse	-	30 m ²	-	Ouest	-

* Ces valeurs sont données à titre indicatif

Informations complémentaires : 130m2 de surface e sous sol

DIAGNOSTICS

DPE	kWhEP/m ² /an	GES	kg éqCO ₂ /m ² /an
> 450	G	> 80	G
451		81	

PHOTOS

