

REF : 72407

**Maison - Vente : 230 m<sup>2</sup> • 8 pièces**  
 8ème arrdt • Montredon

**749 000 €**  
 3 257 € / m<sup>2</sup>



**Type de bien : Maison 8 pièces**

*climatisation, meublé*

**Surface :** 230 m<sup>2</sup>

**Chambres :** 6

**Salle de bain :** 1

**Salles d'eau :** 2

**Etat du bien :** Bon

**Parking :** Garage double, place en extérieur

**Extérieur :** Cour\_patio de 80 m<sup>2</sup>, Jardin de 194 m<sup>2</sup>, Piscine (4m x 3m)

**Taxe foncière :** 1540 €

\*\*\*\*\* SECTEUR MONTREDON - MAISON + PISCINE \*\*\*\*\*

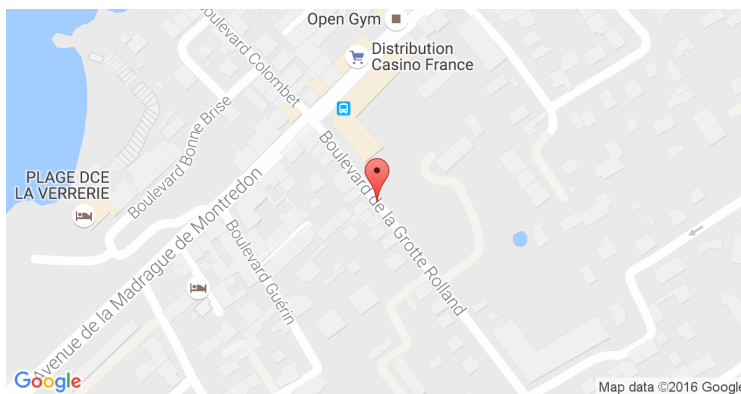
**RARE À LA VENTE!**

Dans le secteur très recherché de la madrague de Montredon, à quelques pas de la mer et des commerces, magnifique et spacieuse villa avec piscine comportant un beau jardin et une terrasse ensoleillés.

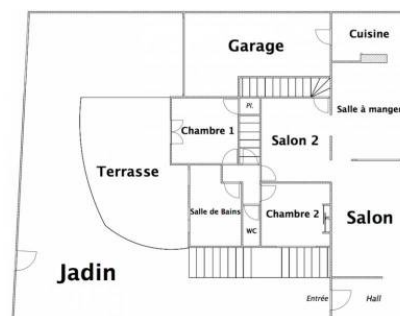
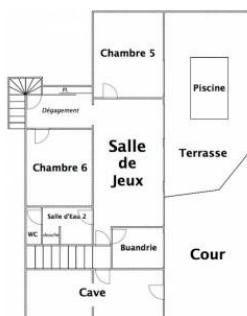
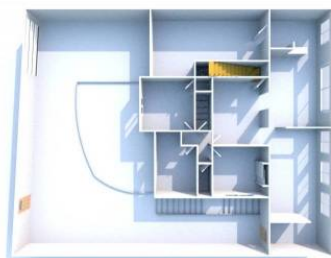
Située sur une parcelle de 570m<sup>2</sup> au calme absolu, cette maison sur trois niveaux s'organise ainsi:

- à l'étage
- . Deux chambres mansardées
- . Une salle d'eau avec WC
- au niveau principal, de plain pied avec le jardin
- . Un espace de réception (salon, salle à manger, cuisine) de plus de 70m<sup>2</sup>
- . Une chambre parentale avec rangements et vue sur le jardin
- . Une deuxième chambre avec dressing
- . Une grande salle de bain comportant aussi un douche à l'italienne
- . Un WC séparé
- au sous-sol, de plain pied avec la terrasse/ piscine
- . Une belle salle de jeux donnant accès à la terrasse

**GÉOLOCALISATION PRÉCISE**



**PLANS**



MES NOTES PERSONNELLES :

Blank area for personal notes.

NOUS CONTACTER :



**mymarseille.com**  
 serviceclient@mymarseille.com  
 tél. 04.84.25.13.25  
 fax. 04.84.25.14.54





## RENSEIGNEMENTS COMPLÉMENTAIRES

Chauffage

## CHARGES / TAXES / DÉPENSES

Charges & Taxes	Mensuelles	Annuelles
Charges de copropriété	NC	NC
Dépenses énergétiques	NC	NC
Taxe foncière	128 €	1 540 €
Taxe d'habitation	NC	NC
Assurances	NC	NC
<b>Total des dépenses connues :</b> <small>* Ces valeurs sont données à titre indicatif</small>	128 €	1 540 €

NC : Non communiqué

Coordonnées du syndic : --- SANS OBJET ---

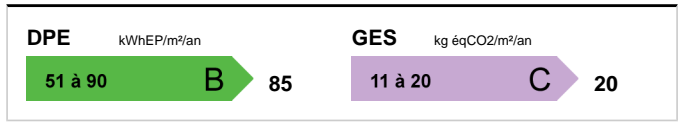
## DESCRIPTIF DÉTAILLÉ

	Niv.	Surf.*	Sol	Expo.	Sur
Hall d'entrée 1	1er	8 m <sup>2</sup>	Parquet	-	-
Salon	1er	27 m <sup>2</sup>	Carrelage	Sud-ouest	Jardin
Salle à manger	1er	18 m <sup>2</sup>	Carrelage	Sud-ouest	Jardin
Salon 2	1er	17 m <sup>2</sup>	Carrelage	Sud-ouest	Jardin
Cuisine US	1er	9 m <sup>2</sup>	Carrelage	Sud-ouest	Jardin
Dégagement	1er	3 m <sup>2</sup>	Carrelage	-	-
Chambre 1	1er	14 m <sup>2</sup>	Parquet	Nord-est	Jardin
Chambre 2	1er	12 m <sup>2</sup>	Moquette	Nord-ouest	Jardin
SdB / douche	1er	8 m <sup>2</sup>	Carrelage	Nord-est	Jardin
WC	1er	-	Carrelage	-	-
Hall d'entrée 2	2ème	1 m <sup>2</sup>	Parquet	-	-
SdEau 1Array	2ème	3 m <sup>2</sup>	Carrelage	-	Jardin
Chambre 3	2ème	11 m <sup>2</sup>	Parquet	Nord-est	Jardin
Chambre 4	2ème	12 m <sup>2</sup>	Parquet	Sud-ouest	Jardin
Hall + rangements	-	6 m <sup>2</sup>	Lino	Sud-ouest	Jardin
Bureau + rangements	-	12 m <sup>2</sup>	Parquet	Sud-ouest	Jardin
Chambre 5	-	18 m <sup>2</sup>	Moquette	Sud-ouest	Jardin
Salle de jeux	-	25 m <sup>2</sup>	Lino	Sud-ouest	Jardin
SdEau 2Array	-	4 m <sup>2</sup>	Carrelage	-	-
Laverie	-	5 m <sup>2</sup>	Lino	-	-
Box fermé	-	36 m <sup>2</sup>	Béton	Nord-est	Jardin
Cave	-	18 m <sup>2</sup>	Béton	Sud-ouest	Jardin
Cour/Patio	-	80 m <sup>2</sup>	Teck	Sud-ouest	-
Jardin	-	194 m <sup>2</sup>	-	Est	-

\* Ces valeurs sont données à titre indicatif

Informations complémentaires : piscine: 1,30 de profondeur 4x3

## DIAGNOSTICS



## PHOTOS

