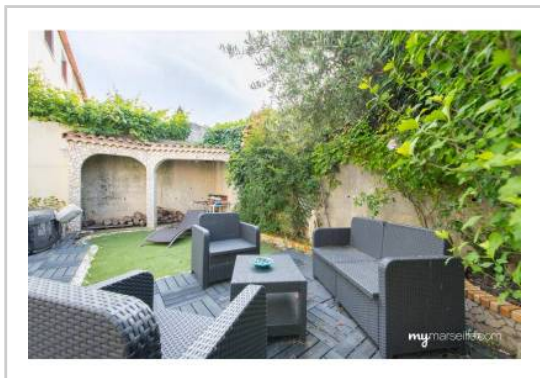


REF : 86079

Maison - Vente : 87 m² • 5 pièces
 Marseille • 14^{ème} arrdt • Le Merlan

255 000 €
 2 931 € / m²



Type de bien : Maison en lotissement 5 pièces

climatisation

Surface : 87 m² dont 87 m² Carrez

Etat du bien : Correct

Chauffage : Climatisation réversible
 Chauffage individuel

Maison : De 1949 à 1997

Parking : Garage simple

Extérieur : Terrasse de 8 m², Jardin de 96 m²

Disponibilité : Immédiate

Taxe foncière : 1400 €

A VENDRE MAISON T5 MARSEILLE 13014 HAUTEURS MERLAN JARDIN TERRASSE GARAGE

Dans un environnement sécurisé, au calme absolu, venez découvrir cette charmante maison.

Idéale pour une famille nombreuse, elle est composée au rez de chaussée d'un hall d'entrée avec véranda, d'un open space salon-salle à manger-cuisine équipée et d'un WC.

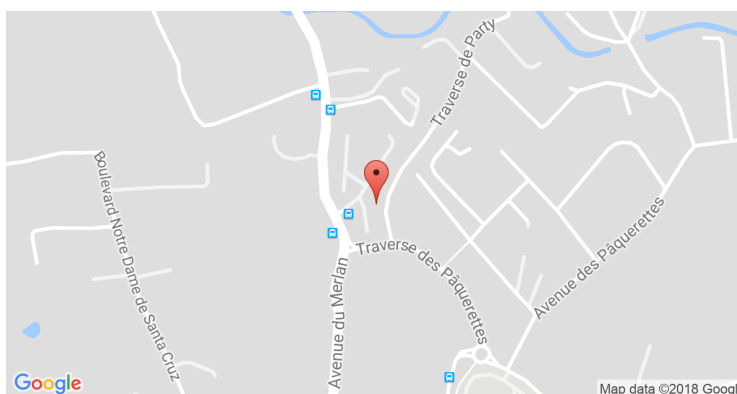
À l'étage, on retrouve quatre chambres avec rangements et une salle de bains.

Côté stationnement, un garage fermé et deux places de parking sont à votre disposition.

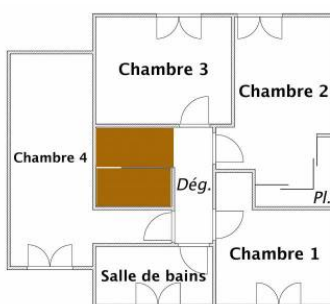
Pour votre confort, la maison est entièrement équipée de double vitrage et d'une cheminée avec insert.

Vous l'aurez compris, elle ne vous attendra pas longtemps...

GÉOLOCALISATION PRÉCISE



PLANS



MES NOTES PERSONNELLES :

NOUS CONTACTER :



mymarseille.com
 serviceclient@mymarseille.com
 tél. 04.84.25.13.25
 fax. 04.84.25.14.54

RENSEIGNEMENTS COMPLÉMENTAIRES

Fenêtres

Simple
 En bois

Chauffage

Climatisation réversible
 Chauffage individuel

La maison

De 1949 à 1997

Etat

Façade : Bon
 Toiture : Bon

Situation

Commerces à moins de 200m
 Transports à moins de 200m

Sécurité copropriété

Portail

CHARGES / TAXES / DÉPENSES

Charges & Taxes	Mensuelles	Annuelles
Charges de copropriété	30 €	360 €
Dépenses énergétiques	NC	NC
Taxe foncière	117 €	1 400 €
Taxe d'habitation	NC	NC
Assurances	NC	NC
Total des dépenses connues : <small>* Ces valeurs sont données à titre indicatif</small>	147 €	1 760 €

NC : Non communiqué

DESCRIPTIF DÉTAILLÉ

	Niv.	Surf.*	Sol	Expo.	Sur
Hall d'entrée	-	7 m ²	Carrelage	-	-
Cuisine	-	2 m ²	Carrelage	Nord-ouest	-
WC	-	-	-	-	-
Salon	-	25 m ²	Carrelage	Sud-ouest	Jardin
Chambre 1	1er	9 m ²	Carrelage	Sud-est	-
Chambre 2	1er	10 m ²	-	Sud-est	-
Chambre 3	1er	10 m ²	Carrelage	Nord-ouest	-
Chambre 4	1er	13 m ²	Carrelage	Nord-ouest	-
SdB	1er	4 m ²	Carrelage	-	-
Dégagement	1er	2 m ²	Carrelage	-	-
Terrasse	-	8 m ²	-	Nord-est	-
Jardin	-	96 m ²	-	Sud-ouest	-

* Ces valeurs sont données à titre indicatif

DIAGNOSTICS

DPE	kWhEP/m ² /an	GES	kg éqCO ₂ /m ² /an
> 450	G	451	> 80
			G
			81

PHOTOS

