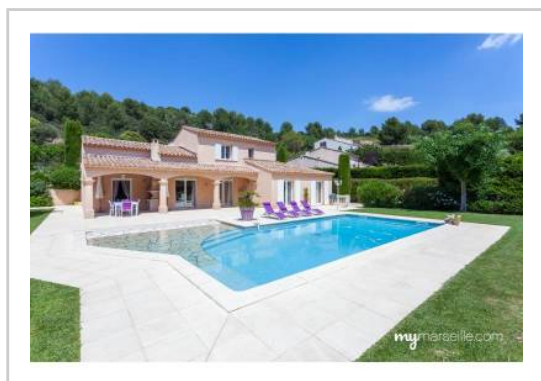


REF : 88016

Maison - Vente : 145 m² • 5 pièces
Marseille • 12ème arrdt • Saint-Julien

1 248 000 €
8 607 € / m²



Type de bien : Maison en lotissement 5 pièces

Surface : 145 m² dont 145 m² Carrez

Chambres : 4

Salle de bain : 1

Salle d'eau : 1

Etat du bien : Bon

Chauffage : Chaudière à gaz
Chauffage individuel

Maison : De 1949 à 1997

Parking : Garage simple, place en extérieur

Extérieur : Terrasse de 200 m², Jardin de 1300 m², Piscine (5,5m x 11m)

Disponibilité : Immédiate

Taxe foncière : 3900 €

*****COUP DE COEUR GARANTI !!!*****

Venez découvrir cette magnifique maison traditionnelle d'environ 145m² avec jardin paysager de 1400 m² en plein coeur du 12ème arrondissement,

Nichée dans un cadre EXCEPTIONNEL, entourée de verdure, cette maison RARE à la vente est un vrai coin de PARADIS. Dès l'entrée dans les lieux vous serez séduit par une belle pièce à vivre de 32m² avec cheminée, donnant sur de grandes terrasses et orientée plein Sud. Vous trouverez également une grande cuisine séparée entièrement équipée de plus de 15 m² et disposant de sa terrasse avec barbecue.

Deux chambres avec rangements orientées vers la piscine. Une salle de bains avec douche, baignoire et WC.

À l'étage deux chambres supplémentaires, dont une disposant d'une grande terrasse orientée vers les Pins centenaires environnants.

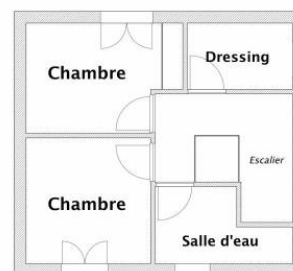
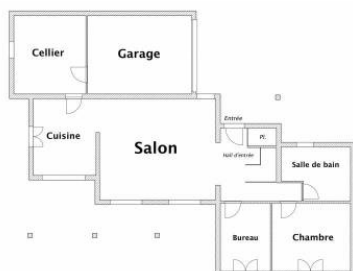
Ainsi qu'un grand dressing et une salle d'eau.

À l'extérieur une très belle piscine californienne de 11m x 5,5m bordée d'oliviers vous attend !!!
Il sera (...)

GÉOLOCALISATION PRÉCISE



PLANS



MES NOTES PERSONNELLES :

NOUS CONTACTER :



mymarseille.com
serviceclient@mymarseille.com
tél. 04.84.25.13.25
fax. 04.84.25.14.54

RENSEIGNEMENTS COMPLÉMENTAIRES

<p>Fenêtres Survitrage En PVC En aluminium</p> <p>Chauffage Chaudière à gaz Chauffage individuel</p> <p>Rangement, Stockage Cellier</p> <p>Sécurité appartement Alarme</p>	<p>La maison De 1949 à 1997 Construction en parpaing</p> <p>Etat Façade : Bon Toiture : Bon Parties communes : Bon</p> <p>Sécurité copropriété Gardien Portail Interphone</p>
---	--

CHARGES / TAXES / DÉPENSES

Charges & Taxes	Mensuelles	Annuelles
Charges de copropriété	83 €	1 000 €
Dépenses énergétiques	NC	NC
Taxe foncière	325 €	3 900 €
Taxe d'habitation	NC	NC
Assurances	NC	NC
Total des dépenses connues : <small>* Ces valeurs sont données à titre indicatif</small>	408 €	4 900 €

NC : Non communiqué

DESSCRIPTIF DÉTAILLÉ

	Niv.	Surf.*	Sol	Expo.	Sur
Hall d'entrée	-	6 m ²	Carrelage	-	-
Salon	-	32 m ²	Carrelage	Sud	Piscine
Cuisine	-	15 m ²	Carrelage	Sud	Piscine
Chambre 1	-	13 m ²	Carrelage	Sud	Piscine
Bureau	-	9 m ²	Carrelage	-	-
SdB / douche / WC	-	9 m ²	Carrelage	Nord	Jardin
Chambre 2	1er	9 m ²	Carrelage	Sud	Piscine
Chambre 3	1er	11 m ²	Carrelage	Nord-ouest	Terrasse
SdEau	1er	4 m ²	Carrelage	Sud	Jardin
Dressing	1er	5 m ²	Carrelage	-	-
Cellier	-	14 m ²	Carrelage	-	Garage
Garage	-	25 m ²	Béton	-	-
Abris jardin	-	11 m ²	Béton	Sud	Jardin
Jardin	-	1300 m ²	-	Sud	-
Terrasse	-	200 m ²	Carrelage	Sud	-

* Ces valeurs sont données à titre indicatif

DIAGNOSTICS

DPE	kWhEP/m ² /an	GES	kg éqCO ₂ /m ² /an
> 450	G	451	> 80
			G 81

PHOTOS

