

REF : 84867

**Maison - Vente : 107 m<sup>2</sup> • 5 pièces**  
 Marseille • 15ème arrdt • Notre-Dame-Limite

**315 000 €**  
 2 952 € / m<sup>2</sup>



**Type de bien : Maison en lotissement 5 pièces**  
 climatisation

**Surface :** 132,78 m<sup>2</sup> dont 106,72 m<sup>2</sup> Carrez

**Chambres :** 4

**Salle de bain :** 1

**Salle d'eau :** 1

**Etat du bien :** Bon

**Chauffage :** Radiateurs électriques  
 Chauffage individuel

**Maison :** Après 1997

**Parking :** Place en extérieur

**Extérieur :** Veranda de 10 m<sup>2</sup>, Jardin de 406 m<sup>2</sup>, Piscine (3m x 6m)

**Disponibilité :** Immédiate

**Taxe foncière :** 1550 €

**A VENDRE VILLA T5 132M2 MARSEILLE 13015 JARDIN PISCINE**

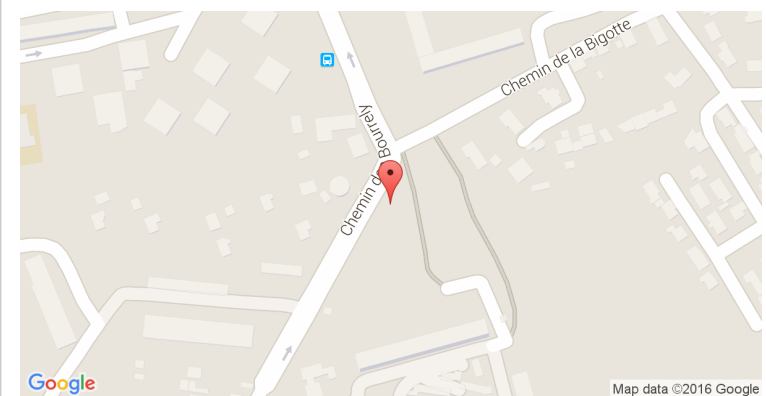
Sur les hauteurs de Saint-Antoine, venez découvrir cette villa récente d'une superficie de 132m<sup>2</sup> habitables sur une parcelle de 406m<sup>2</sup>.

Disposée en type 5, elle est composée d'un salon-cuisine offrant un bel open space de plus de 45m<sup>2</sup>, de quatre chambres dont une avec salle d'eau, d'une salle de bains, d'un WC et d'un dressing.

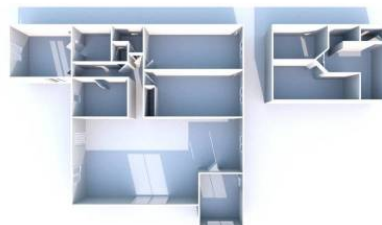
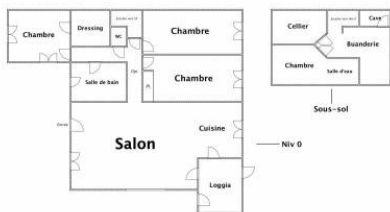
Une magnifique piscine accompagnera vos après-midi ensoleillés avec cuisine d'été !!

Il ne vous reste plus qu'à venir la visiter pour être charmer à votre tour.

**GÉOLOCALISATION PRÉCISE**



**PLANS**



**MES NOTES PERSONNELLES :**

Blank area for personal notes.

**NOUS CONTACTER :**



**mymarseille.com**  
 serviceclient@mymarseille.com  
 tél. 04.84.25.13.25  
 fax. 04.84.25.14.54

**RENSEIGNEMENTS COMPLÉMENTAIRES**

**Fenêtres**

Double vitrage  
 Phonique  
 Thermique  
 En PVC

**Chauffage**

Radiateurs électriques  
 Chauffage individuel

**Rangement, Stockage**

Sous-sol  
 Buanderie

**La maison**

Après 1997  
 Construction en parpaing

**Etat**

Façade : Bon  
 Toiture : Bon  
 Parties communes : Bon

**Situation**

Commerces à moins de 200m  
 Transports à moins de 200m

**Sécurité copropriété**

Portail

**CHARGES / TAXES / DÉPENSES**

Charges & Taxes	Mensuelles	Annuelles
Charges de copropriété	21 €	250 €
Dépenses énergétiques	NC	NC
Taxe foncière	129 €	1 550 €
Taxe d'habitation	NC	NC
Assurances	NC	NC
<b>Total des dépenses connues :</b> <small>* Ces valeurs sont données à titre indicatif</small>	150 €	1 800 €

NC : Non communiqué

**DESCRIPTIF DÉTAILLÉ**

	Niv.	Surf.*	Sol	Expo.	Sur
Salon	-	35 m <sup>2</sup>	Carrelage	Ouest	Terrasse
Cuisine US	-	10 m <sup>2</sup>	Carrelage	Ouest	Terrasse
Chambre 1	-	14 m <sup>2</sup>	Carrelage	Sud	Jardin
Chambre 2	-	15 m <sup>2</sup>	Carrelage	Sud	Jardin
Chambre 3	-	13 m <sup>2</sup>	Carrelage	Nord	Jardin
SdB	-	6 m <sup>2</sup>	Carrelage	Nord	Jardin
Dégagement	-	6 m <sup>2</sup>	Carrelage	-	-
WC	-	-	Carrelage	-	-
Dressing	-	3 m <sup>2</sup>	Carrelage	-	-
Chambre 4	1er	11 m <sup>2</sup>	Carrelage	Nord	Jardin
Buanderie	1er	14 m <sup>2</sup>	Carrelage	Nord	Jardin
Jardin	-	406 m <sup>2</sup>	-	Sud	-
Véranda	-	10 m <sup>2</sup>	Béton	Ouest	-

\* Ces valeurs sont données à titre indicatif

**DIAGNOSTICS**

<b>DPE</b>	kWhEP/m <sup>2</sup> /an	<b>GES</b>	kg égCO <sub>2</sub> /m <sup>2</sup> /an
91 à 150	<b>C</b>	≤ 5	<b>A</b>
102		4	

## PHOTOS

