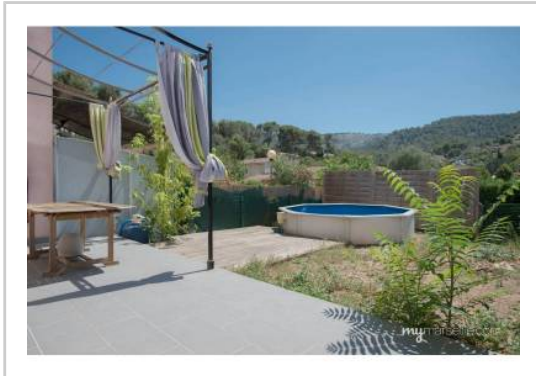


REF : 71430

**Maison - Vente : 89 m<sup>2</sup> • 4 pièces**  
 11ème arrdt • La Millière

**269 000 €**  
 3 033 € / m<sup>2</sup>



**Type de bien : Maison en lotissement 4 pièces**  
 climatisation

**Surface :** 148 m<sup>2</sup> dont 88,7 m<sup>2</sup> Carrez

**Chambres :** 3

**Salle de bain :** 1

**Etat du bien :** Bon

**Chauffage :** Chauffage individuel

**Maison :** Après 1997

**Parking :** Garage double

**Extérieur :** Balcon de 1,93 m<sup>2</sup>, Balcon de 1,97 m<sup>2</sup>, Jardin de 72 m<sup>2</sup>, Piscine (3m x 3m)

**Disponibilité :** Immédiate

**Taxe foncière :** 1700 €

Venez découvrir cette maison mitoyenne en lotissement sur 3 niveaux idéal familles au calme absolu dans le 11ème arrondissement de Marseille.

Pour la partie jour un vaste salon séjour de 40m<sup>2</sup> avec cuisine us, le tout climatisé donnant sur un jardin de 72m<sup>2</sup> au calme absolu et à la vue dégagée exposé plein sud.

Pour la partie nuit: trois belles chambres à l'étage, une salle de bains et des WC séparés.

Au rez-de-chaussée un vaste garage de 40m<sup>2</sup> et une cave de 10m<sup>2</sup>. Stationnement très facile tout autour de la maison.

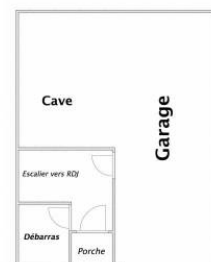
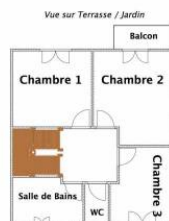
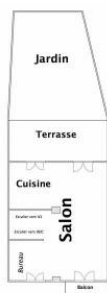
A deux pas des transports et écoles.

A visiter sans tarder.

**GÉOLOCALISATION PRÉCISE**



**PLANS**



**MES NOTES PERSONNELLES :**

Blank area for personal notes.

**NOUS CONTACTER :**



**mymarseille.com**  
 serviceclient@mymarseille.com  
 tél. 04.84.25.13.25  
 fax. 04.84.25.14.54

**RENSEIGNEMENTS COMPLÉMENTAIRES**

**Fenêtres**

Double vitrage  
 Phonique  
 Thermique  
 En PVC

**La maison**

Après 1997

**Etat**

Façade : Bon

**Situation**

Transports à moins de 200m

**Chauffage**

Chauffage individuel

**Rangement, Stockage**

Combles

**Sécurité appartement**

Porte blindée

**CHARGES / TAXES / DÉPENSES**

Charges & Taxes	Mensuelles	Annuelles
<b>Charges de copropriété</b>	80 €	960 €
<b>Dépenses énergétiques</b>	NC	NC
<b>Taxe foncière</b>	142 €	1 700 €
<b>Taxe d'habitation</b>	NC	NC
<b>Assurances</b>	NC	NC
<b>Total des dépenses connues :</b> * Ces valeurs sont données à titre indicatif	222 €	2 660 €

NC : Non communiqué

Coordonnées du syndic : FONCIA VIEUX-PORT  
 1, rue Beauvau 13001 MARSEILLE

**DESCRIPTIF DÉTAILLÉ**

	Niv.	Surf.*	Sol	Expo.	Sur
<b>Hall d'entrée</b>	-	3 m <sup>2</sup>	Carrelage	-	-
<b>WC 1</b>	-	-	Carrelage	-	-
<b>Laverie</b>	-	3 m <sup>2</sup>	Carrelage	-	-
<b>Salon</b>	-	40 m <sup>2</sup>	Parquet	Sud	Jardin
<b>Cuisine US</b>	1er	-	Parquet	Sud	Jardin
<b>Chambre 1</b>	2ème	9 m <sup>2</sup>	Parquet	Sud	Jardin
<b>Chambre 2</b>	2ème	11 m <sup>2</sup>	Parquet	Sud	Jardin
<b>Chambre 3</b>	2ème	9 m <sup>2</sup>	Parquet	Nord	Rue
<b>SdB</b>	2ème	4 m <sup>2</sup>	Carrelage	Nord	Rue
<b>WC 2</b>	2ème	-	Parquet	-	-
<b>Garage</b>	-	39 m <sup>2</sup>	Béton	-	-
<b>Cave</b>	-	10 m <sup>2</sup>	-	-	-
<b>Jardin</b>	-	72 m <sup>2</sup>	-	Sud	-
<b>Balcon 1</b>	-	1 m <sup>2</sup>	Carrelage	Nord	-
<b>Balcon 2</b>	-	1 m <sup>2</sup>	Carrelage	Nord	-

\* Ces valeurs sont données à titre indicatif

**DIAGNOSTICS**

<b>DPE</b>	kWhEP/m <sup>2</sup> /an	<b>GES</b>	kg éqCO <sub>2</sub> /m <sup>2</sup> /an
91 à 150	<b>C</b> 118	≤ 5	<b>A</b> 5

## PHOTOS

