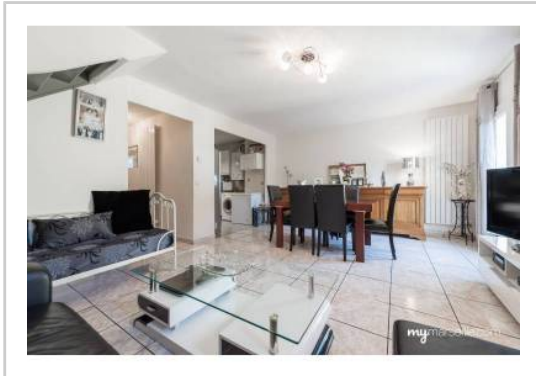


REF : 84811

**Maison - Vente : 77 m<sup>2</sup> • 4 pièces**  
 Marseille • 14<sup>ème</sup> arrdt • Bon-Secours

**178 000 €**  
 2 312 € / m<sup>2</sup>



**Type de bien :** Maison en lotissement 4 pièces

climatisation

**Surface :** 78 m<sup>2</sup> dont 77,5 m<sup>2</sup> Carrez

**Chambres :** 3

**Salle de bain :** 1

**Etat du bien :** Rénové

**Chauffage :** Chaudière à gaz  
 Chauffage individuel

**Maison :** De 1949 à 1997

**Parking :** Garage simple, place en extérieur

**Extérieur :** Terrasse, Jardin de 60 m<sup>2</sup>

**Disponibilité :** Immédiate

**Taxe foncière :** 1400 €

Située dans le secteur de Bon-secours proche de la Place Léonard Dalmas dans le 14<sup>ème</sup> arrondissement de Marseille

Au coeur d'un lotissement calme et sécurisé, jolie maison de 77,5m<sup>2</sup> à découvrir...

Agencée sur 2 niveaux, elle propose:

Au rez-de-chaussée:

Une grande pièce à vivre de 23 m<sup>2</sup> exposée Sud-Est, offrant un maximum d'ensoleillement tout au long de la journée.

La cuisine de 9,7m<sup>2</sup>, semi-ouverte sur le séjour, reste équipée.

A l'étage:

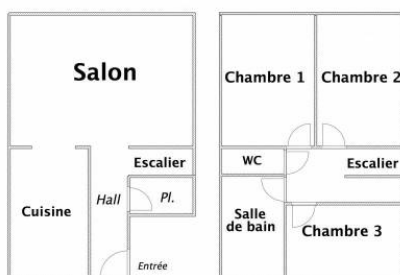
La maison offre deux belles chambres de 9m<sup>2</sup>, chacune et une troisième, plus grande de 10,5m<sup>2</sup>.

Mais aussi une salle de bains avec un WC séparé et un dressing très pratique.

### GÉOLOCALISATION PRÉCISE



### PLANS



MES NOTES PERSONNELLES :

---



---



---



---

NOUS CONTACTER :



**mymarseille.com**  
 serviceclient@mymarseille.com  
 tél. 04.84.25.13.25  
 fax. 04.84.25.14.54

**RENSEIGNEMENTS COMPLÉMENTAIRES**

**Fenêtres**

Double vitrage  
 En PVC

**Chauffage**

Chaudière à gaz  
 Chauffage individuel

**La maison**

De 1949 à 1997

**Etat**

Façade : Bon  
 Toiture : Bon  
 Parties communes : Bon

**Situation**

Commerces à moins de 200m  
 Transports à moins de 200m

**Sécurité copropriété**

Portail

**CHARGES / TAXES / DÉPENSES**

Charges & Taxes	Mensuelles	Annuelles
<b>Charges de copropriété</b>	90 €	1 076 €
<b>Dépenses énergétiques</b>	NC	NC
<b>Taxe foncière</b>	117 €	1 400 €
<b>Taxe d'habitation</b>	NC	NC
<b>Assurances</b>	NC	NC
<b>Total des dépenses connues :</b> * Ces valeurs sont données à titre indicatif	206 €	2 476 €

NC : Non communiqué

**DESCRIPTIF DÉTAILLÉ**

	Niv.	Surf.*	Sol	Expo.	Sur
<b>Hall d'entrée</b>	-	4 m <sup>2</sup>	Carrelage	-	-
<b>Placard</b>	-	2 m <sup>2</sup>	Carrelage	-	-
<b>Salon</b>	-	23 m <sup>2</sup>	Carrelage	Sud-est	Jardin
<b>Cuisine</b>	-	9 m <sup>2</sup>	Carrelage	Nord-ouest	Cour
<b>Dégagement</b>	1er	3 m <sup>2</sup>	Carrelage	-	-
<b>Chambre 1</b>	1er	9 m <sup>2</sup>	Carrelage	Sud-est	Jardin
<b>Chambre 2</b>	1er	9 m <sup>2</sup>	Carrelage	Sud-est	Jardin
<b>Chambre 3</b>	1er	10 m <sup>2</sup>	Carrelage	Nord-ouest	Cour
<b>SdB</b>	1er	5 m <sup>2</sup>	Carrelage	Nord-ouest	Cour
<b>WC</b>	1er	-	Carrelage	-	-
<b>Jardin</b>	-	60 m <sup>2</sup>	-	Sud-est	-
<b>Terrasse</b>	-	-	Carrelage	Sud-est	-

\* Ces valeurs sont données à titre indicatif

**DIAGNOSTICS**

<b>DPE</b>	kWhEP/m <sup>2</sup> /an	<b>GES</b>	kg éqCO <sub>2</sub> /m <sup>2</sup> /an
91 à 150	<b>C</b>	149	21 à 35
			<b>D</b>
			34

## PHOTOS

