

REF : 57293

Maison - Vente : 100 m² • 4 pièces
 13ème arrdt • Palama

442 000 €
 4 420 € / m²



Type de bien : Maison en lotissement 4 pièces

Surface : 100 m² dont 100 m² Carrez

Chambres : 3

Salle de bain : 1

Etat du bien : Rénové

Chauffage : Chaudière à gaz
 Chauffage individuel

Maison : De 1949 à 1997

Parking : Garage simple, place en extérieur

Extérieur : Jardin de 515 m², Piscine (4m x 10m)

Disponibilité : Immédiate

Taxe foncière : 2293 €

A VENDRE MAISON T4MARSEILLE 13013 CHATEAU GOMBERT PISCINE AU CALME

Dans un cadre verdoyant en pleine campagne, à deux pas des transports en commun, charmante maison lumineuse de type 4 d'une superficie habitable de 100m².

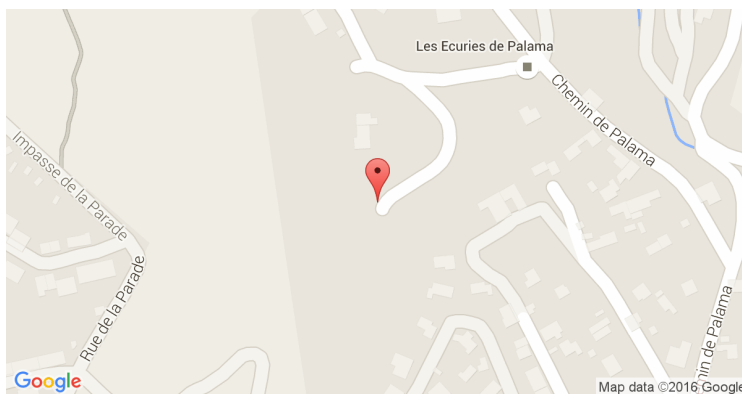
Au rez de chaussée, nous retrouvons un hall d'entrée avec placards, un open space salon-cuisine avec cellier, un WC.

A l'étage, trois chambres avec placards et une grande salle de bains.

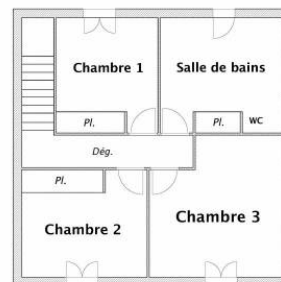
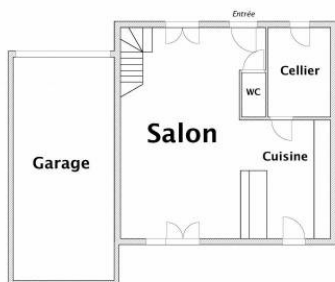
Un garage et une place en extérieure pour vous satisfaire, un barbecue pour recevoir vos amis et une piscine pour vous combler...

Bref vous l'avez bien compris, venez vite la visiter...

GÉOLOCALISATION PRÉCISE



PLANS



MES NOTES PERSONNELLES :

Blank area for personal notes.

NOUS CONTACTER :



mymarseille.com
 serviceclient@mymarseille.com
 tél. 04.84.25.13.25
 fax. 04.84.25.14.54

RENSEIGNEMENTS COMPLÉMENTAIRES

Fenêtres

Double vitrage
 En bois

Chauffage

Chaudière à gaz
 Chauffage individuel

Rangement, Stockage

Cellier
 Atelier

La maison

De 1949 à 1997
 Construction en parpaing

Etat

Façade : Bon
 Toiture : Bon
 Parties communes : Bon

Situation

Transports à moins de 200m

Sécurité copropriété

Portail
 Interphone

CHARGES / TAXES / DÉPENSES

Charges & Taxes	Mensuelles	Annuelles
Charges de copropriété	30 €	354 €
Dépenses énergétiques	NC	NC
Taxe foncière	191 €	2 293 €
Taxe d'habitation	NC	NC
Assurances	NC	NC
Total des dépenses connues : * Ces valeurs sont données à titre indicatif	221 €	2 647 €

NC : Non communiqué

Coordonnées du syndic : --- SANS OBJET ---

DESCRIPTIF DÉTAILLÉ

	Niv.	Surf.*	Sol	Expo.	Sur
Hall d'entrée	-	3 m ²	Carrelage	-	-
Salon	-	32 m ²	Carrelage	Est-ouest	Jardin
Cuisine US	-	8 m ²	Carrelage	Ouest	Jardin
Cellier/Buanderie	-	6 m ²	Carrelage	Est	Jardin
WC	-	-	Carrelage	-	-
Chambre 1	1er	9 m ²	Carrelage	Est	Jardin
Chambre 2	1er	10 m ²	Carrelage	Ouest	Jardin
Chambre 3	1er	14 m ²	Carrelage	Ouest	Jardin
SdB / WC	1er	10 m ²	Carrelage	Est	Jardin
Jardin	-	515 m ²	-	Ouest	-

* Ces valeurs sont données à titre indicatif

Informations complémentaires : RDC en Open space

DIAGNOSTICS

DPE	kWhEP/m ² /an	GES	kg éqCO ₂ /m ² /an
91 à 150	C	140	21 à 35
			D
			32

PHOTOS

