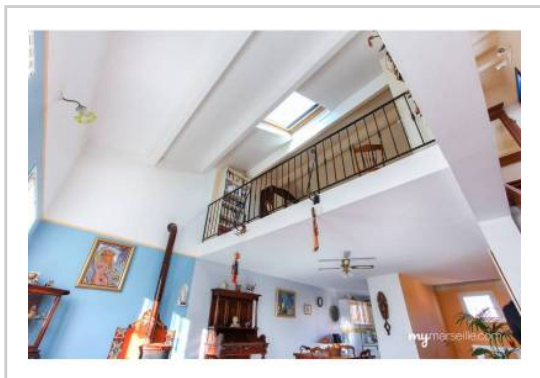


REF : 65018

Maison Triplex - Vente : 250 m² • 10 pièces
 12ème arrdt • Saint-Barnabé

695 000 €
 2 780 € / m²



Type de bien : 10 pièces

Surface : 250 m²

Chambres : 8

Salles de bain : 2

Salle d'eau : 1

Etat du bien : Bon

Chauffage : Radiateurs électriques
 Chauffage individuel

Maison : Après 1997

Parking : Garage double

Extérieur : Terrasse de 18 m²

Taxe foncière : 3647 €

Exceptionnel à la vente ! Immeuble/maison de ville récente (2000) de 250 m² / 10 pièces au cœur de Saint Barnabé (12ème) calme absolu. Comprend un studio de 27 m², un T4 de 92 m² et un T5 en duplex de 130 m².

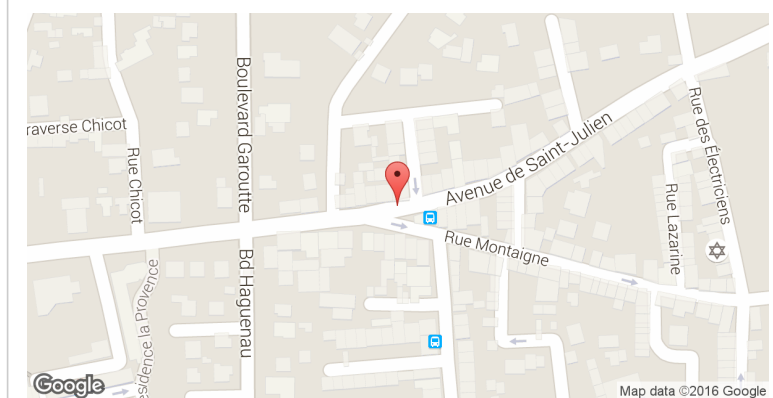
Le rez-de-chaussée se compose d'un studio et d'un garage de 40 m².

Au premier étage un beau T4 de 92 m² offre une grande pièce à vivre avec une cuisine semi-ouverte, trois chambres avec placards, une salle de bains et un WC séparé. Le premier niveau s'ouvre sur une terrasse de 18 m².

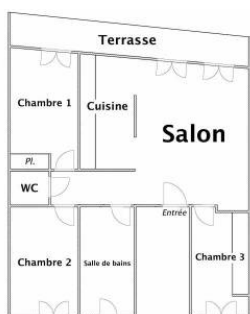
Au second étage, grand T5 atypique de 130 m² en duplex. L'espace à vivre englobe une cuisine aménagée ouverte sur un grand séjour. La partie nuit comprend deux grandes chambres de 13 m² environ, une salle de bains fonctionnelle avec lave-linge, sèche-linge et WC séparé, un dressing. Au troisième niveau, une vaste mezzanine parquetée de près de 50 m² a été agencée en bureau et en chambre mansardée en suite parentale.

L'ensemble est équipé de double vitrage et (...)

GÉOLOCALISATION PRÉCISE



PLANS



MES NOTES PERSONNELLES :

Empty text area for personal notes.

NOUS CONTACTER :



mymarseille.com
 serviceclient@mymarseille.com
 tél. 04.84.25.13.25
 fax. 04.84.25.14.54

RENSEIGNEMENTS COMPLÉMENTAIRES

Fenêtres

Double vitrage
 Thermique
 En PVC

Chauffage

Radiateurs électriques
 Chauffage individuel

Rangement, Stockage

Garage 80m2

La maison

Après 1997

Etat

Façade : Bon
 Toiture : Bon
 Parties communes : Bon

Situation

Commerces à moins de 200m
 Transports à moins de 200m

CHARGES / TAXES / DÉPENSES

Charges & Taxes	Mensuelles	Annuelles
Charges de copropriété	NC	NC
Dépenses énergétiques	NC	NC
Taxe foncière	304 €	3 647 €
Taxe d'habitation	NC	NC
Assurances	NC	NC
Total des dépenses connues : <small>* Ces valeurs sont données à titre indicatif</small>	304 €	3 647 €

NC : Non communiqué

DESSCRIPTIF DÉTAILLÉ

	Niv.	Surf.*	Sol	Expo.	Sur
Salon	2ème	38 m ²	Carrelage	Sud	Cour
Cuisine US	2ème	7 m ²	Carrelage	Nord	Rue
Chambre 1	2ème	13 m ²	Carrelage	Nord	Rue
Chambre 2	2ème	12 m ²	Carrelage	Sud	Cour
SdB	2ème	-	-	-	-
Mezzanine	2ème	27 m ²	Parquet	-	-
Chambre 3 mezzanine	2ème	17 m ²	Parquet	Sud	Cour
Salle d'eau mezzanine	2ème	4 m ²	Parquet	-	-
T4	1er	92 m ²	Carrelage	Sud	Terrasse
Studio	-	27 m ²	Carrelage	Nord	Rue
Terrasse	-	18 m ²	Carrelage	Sud	-

* Ces valeurs sont données à titre indicatif

Informations complémentaires : - Rez-de-chaussée: Studio 27m2 loué 450€/mois - Rez-de-chaussée: Garage 80m2 - Etage 1: T4 de 92m2 + terrasse 18m2 loué 950€/mois - Etage 2: T4/5 de 130m2 avec mezzanine
 Mesures détaillées fournies uniquement pour le 2eme étage.

DIAGNOSTICS

DPE	kWhEP/m ² /an	GES	kg éqCO ₂ /m ² /an
151 à 230	D	179	11 à 20
			C
			12

PHOTOS

