

REF : 70190

Maison - Vente : 197 m² • 7 pièces
 12ème arrdt • Montolivet

595 000 €
 3 020 € / m²



Type de bien : Maison de ville 7 pièces
 climatisation

Surface : 197 m²

Chambres : 6

Salles de bain : 3

Etat du bien : A rafraichir

Chauffage : Chaudière au fuel
 Chauffage individuel

Maison : De 1900 à 1948

Parking : Place en extérieur

Extérieur : Balcon de 3 m², Toit_terrasse de 20 m², Jardin de 480 m²

Disponibilité : Immédiate

Taxe foncière : 1650 €

Maison de Charme à Montolivet / Saint Barnabé

Amoureux de l'ancien nous vous invitons à pousser la porte de cette très belle maison datant du début du siècle.

En entrant dans la maison vous pourrez apprécier ses beaux volumes et sa belle hauteur sous plafond.

Au rez de chaussée vous trouverez :

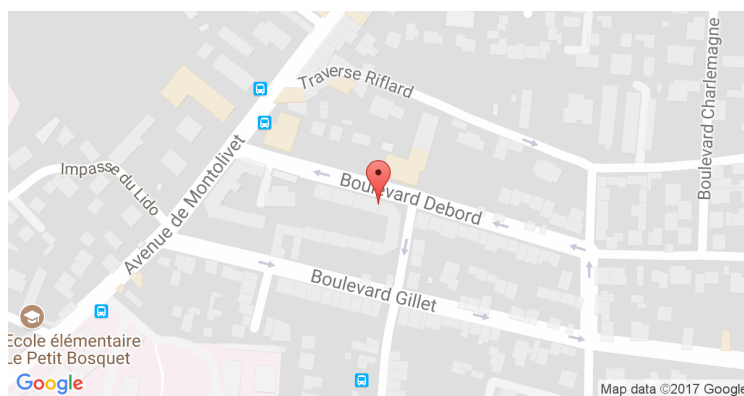
- une grande cuisine dans laquelle vous pourrez aisément manger à plusieurs et d'ou vous accéderez à la grande cave de la maison.

- Deux belles chambres communiquant par une salle d'eau commune.

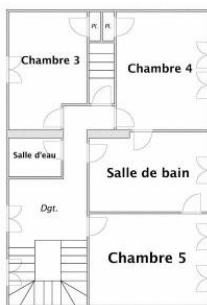
- une pièce à vivre de 30 m² donnant sur une veranda de de 23 m² et dans lesquels vous pourrez recevoir amis et famille tout au long de l'année et accéder au jardin dans lequel vous trouverez abricotier, cerisier figuier et autres arbres fruitiers...

Le jardin de 450 m² vous ravira par son exposition plein sud ainsi

GÉOLOCALISATION PRÉCISE



PLANS



MES NOTES PERSONNELLES :

NOUS CONTACTER :



mymarseille.com
 serviceclient@mymarseille.com
 tél. 04.84.25.13.25
 fax. 04.84.25.14.54

RENSEIGNEMENTS COMPLÉMENTAIRES

Fenêtres

Simple
 En bois

Chauffage

Chaudière au fuel
 Chauffage individuel

Rangement, Stockage

Sous-sol
 Combles

Sécurité appartement

Alarme

La maison

De 1900 à 1948

Etat

Façade : Bon

Situation

Commerces à moins de 200m
 Transports à moins de 200m

CHARGES / TAXES / DÉPENSES

Charges & Taxes	Mensuelles	Annuelles
Charges de copropriété	NC	NC
Dépenses énergétiques	NC	NC
Taxe foncière	138 €	1 650 €
Taxe d'habitation	NC	NC
Assurances	NC	NC
Total des dépenses connues : <small>* Ces valeurs sont données à titre indicatif</small>	138 €	1 650 €

NC : Non communiqué

DESCRIPTIF DÉTAILLÉ

	Niv.	Surf.*	Sol	Expo.	Sur
Salon	-	29 m ²	Parquet	Sud	Veranda
Chambre 1	-	19 m ²	Parquet	Sud	Jardin
Chambre 2	-	15 m ²	Parquet	Nord	Rue
SdEau 1	-	4 m ²	Carrelage	-	-
WC 1	-	-	Carrelage	-	-
Cuisine	-	16 m ²	Carrelage	Nord	Rue
DEGAGEMENT	-	11 m ²	Carrelage	-	-
Chambre 3	1er	13 m ²	Tomettes	Sud	Jardin
SdB	1er	12 m ²	Carrelage	Sud	Jardin
Chambre 4	1er	19 m ²	Tomettes	Sud	Jardin
Chambre 5	1er	13 m ²	Tomettes	Nord	Rue
WC 2	1er	-	Tomettes	-	-
Chambre 6	2ème	15 m ²	Tomettes	Nord	Rue
SdEau 2	-	3 m ²	-	-	-
SdEau 3	-	3 m ²	-	-	-
COMBLES	2ème	16 m ²	-	-	-
Véranda	-	23 m ²	-	Sud	-
Toit terrasse	-	20 m ²	Carrelage	Sud	-
Jardin	-	480 m ²	-	Sud	-
Balcon	-	3 m ²	Carrelage	Sud	-

* Ces valeurs sont données à titre indicatif

DIAGNOSTICS

DPE	kWhEP/m ² /an	GES	kg éqCO ₂ /m ² /an
151 à 230	D	158	36 à 55
			E
			46

PHOTOS

