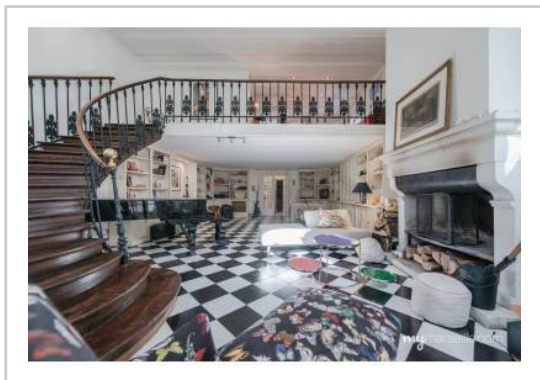


REF : 65812

Maison - Vente : 170 m² • 5 pièces
 8ème arrdt • Périer

568 800 €
 3 346 € / m²



Type de bien : Maison de ville 5 pièces
 climatisation

Surface : 170 m²

Chambres : 4

Salles de bain : 2

Salle d'eau : 1

Etat du bien : Bon

Chauffage : Chaudière à gaz
 Chauffage individuel

Maison : De 1900 à 1948

Parking : Garage double

Extérieur : Terrasse de 11 m²

Disponibilité : Immédiate

Taxe foncière : 3858 €

MAISON 3 ETAGES AVEC BOX DOUBLE EN PLEIN COEUR DE PERIER

C'est une très belle maison que nous vous proposons aujourd'hui. Du charme, du caractère, de beaux volumes, de la lumière, sans vis à vis, au calme absolu, tels sont les atouts de ce bien rare à la vente.

Disposé sur 3 niveaux 217m², elle se compose de :

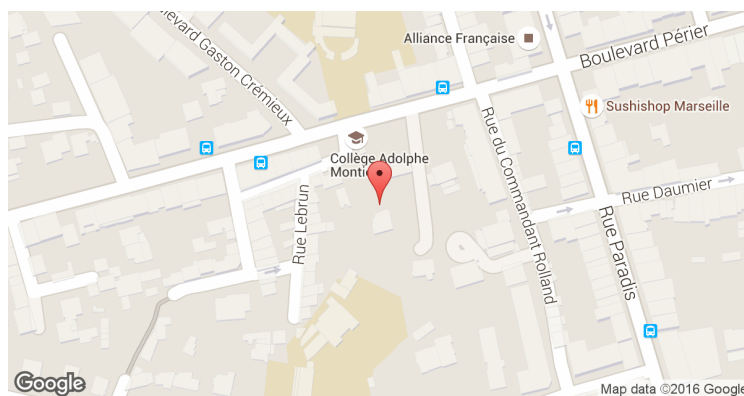
- A l'entrée d'un grand boxe double de 73m² contenant un atelier, une cave et un dressing

- Au RDC un grand hall avec WC, buanderie et salle d'eau. Une belle et grande pièce à vivre de 60m² avec un imposant escalier rendant la pièce parfaitement atypique, le tout donnant sur une terrasse plein sud de 11m².

- Au 1er étage une cuisine US entièrement équipée, avec son espace salle à manger

- Au 2ème étage des enfants, 3 belles chambres lumineuses au calme absolu, deux salles de bain spacieuses avec baignoire,

GÉOLOCALISATION PRÉCISE



PLANS



MES NOTES PERSONNELLES :

Blank area for personal notes.

NOUS CONTACTER :



mymarseille.com
 serviceclient@mymarseille.com
 tél. 04.84.25.13.25
 fax. 04.84.25.14.54

RENSEIGNEMENTS COMPLÉMENTAIRES

Fenêtres

Simple
 En bois

Chauffage

Chaudière à gaz
 Chauffage individuel

Rangement, Stockage

Atelier
 Buanderie
 Cave

Sécurité appartement

Porte blindée
 Alarme

La maison

De 1900 à 1948

Etat

Façade : Bon
 Toiture : Bon

Situation

Commerces à moins de 200m
 Transports à moins de 200m

Sécurité copropriété

Interphone

CHARGES / TAXES / DÉPENSES

Charges & Taxes	Mensuelles	Annuelles
Charges de copropriété	18 €	219 €
Dépenses énergétiques	NC	NC
Taxe foncière	322 €	3 858 €
Taxe d'habitation	NC	NC
Assurances	NC	NC
Total des dépenses connues : <small>* Ces valeurs sont données à titre indicatif</small>	340 €	4 077 €

NC : Non communiqué

DESCRIPTIF DÉTAILLÉ

	Niv.	Surf.*	Sol	Expo.	Sur
Salon	-	60 m ²	Carrelage	Sud	Cour
Cuisine US	1er	34 m ²	Carrelage	Nord-ouest	Cour
Chambre 1	2ème	8 m ²	Parquet	Nord	Cour
Chambre 2	2ème	13 m ²	Parquet	Sud	Jardin
Chambre 3	2ème	14 m ²	Parquet	Sud	Jardin
Chambre 4	3ème	19 m ²	-	Sud	-
SdB 1	2ème	5 m ²	Lino	-	-
SdB 2	2ème	9 m ²	Carrelage	-	-
SdEau	-	5 m ²	Carrelage	-	-
Hall d'entrée	-	7 m ²	Carrelage	-	-
Buanderie	-	3 m ²	Carrelage	-	-
Terrasse	-	11 m ²	Carrelage	Sud	-

* Ces valeurs sont données à titre indicatif

DIAGNOSTICS

DPE	kWhEP/m ² /an	GES	kg éqCO ₂ /m ² /an
> 450	G	451	> 80
			G 81

PHOTOS

