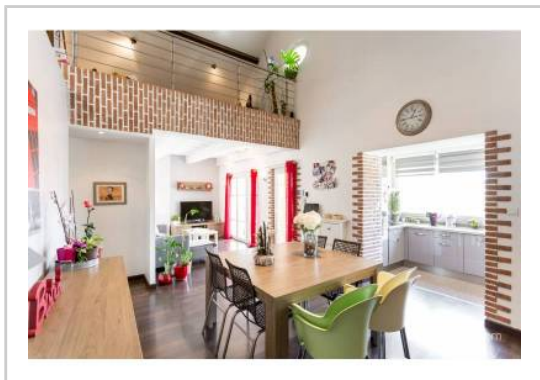


REF : 83063

**Maison - Vente : 107 m<sup>2</sup> • 6 pièces**  
 Marseille • 15ème arrdt • Notre-Dame-Limite

**242 000 €**  
 2 261 € / m<sup>2</sup>



**Type de bien : Maison de ville 6 pièces**  
 climatisation

**Surface :** 155,54 m<sup>2</sup> dont 107,05 m<sup>2</sup> Carrez

**Chambres :** 4

**Salle de bain :** 1

**Salle d'eau :** 1

**Etat du bien :** Rénové

**Chauffage :** Radiateurs électriques  
 Chauffage individuel

**Maison :** De 1949 à 1997

**Parking :** Place en extérieur

**Extérieur :** Terrasse de 14 m<sup>2</sup>

**Disponibilité :** Immédiate

**Taxe foncière :** 935 €

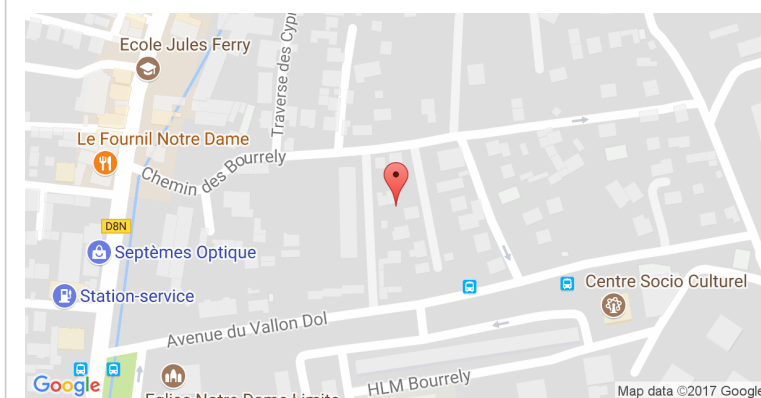
A vendre haut de villa T6 entièrement rénovée avec goût, située dans le 15ème arrondissement de Marseille.

Agencée sur 155 m<sup>2</sup> au sol, elle offre :

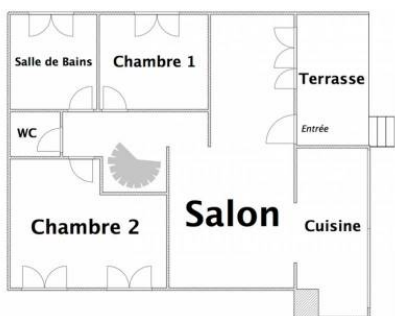
- Quartes chambres
- Une mezzanine
- Un salon
- Une salle à manger
- Une cuisine équipée
- Une salle d'eau
- Une salle de bain
- Un WC séparé
- Une terrasse de 14 m<sup>2</sup> avec barbecue
- Une climatisation

A proximité de toutes commodités (des bus, des axes autoroutiers et des commerces)

**GÉOLOCALISATION PRÉCISE**



**PLANS**



MES NOTES PERSONNELLES :

---

---

---

---

---

---

---

---

NOUS CONTACTER :



**mymarseille.com**  
 serviceclient@mymarseille.com  
 tél. 04.84.25.13.25  
 fax. 04.84.25.14.54

**RENSEIGNEMENTS COMPLÉMENTAIRES**

**Fenêtres**

Double vitrage  
 Phonique  
 Thermique  
 En PVC

**Chauffage**

Radiateurs électriques  
 Chauffage individuel

**La maison**

De 1949 à 1997

**Etat**

Façade : Bon

**Situation**

Commerces à moins de 200m  
 Transports à moins de 200m

**CHARGES / TAXES / DÉPENSES**

Charges & Taxes	Mensuelles	Annuelles
<b>Charges de copropriété</b>	8 €	100 €
<b>Dépenses énergétiques</b>	NC	NC
<b>Taxe foncière</b>	78 €	935 €
<b>Taxe d'habitation</b>	NC	NC
<b>Assurances</b>	NC	NC
<b>Total des dépenses connues :</b> <small>* Ces valeurs sont données à titre indicatif</small>	86 €	1 035 €

NC : Non communiqué

**DESCRIPTIF DÉTAILLÉ**

	Niv.	Surf.*	Sol	Expo.	Sur
<b>Salon</b>	-	32 m <sup>2</sup>	Parquet	Ouest	Terrasse
<b>Cuisine</b>	-	7 m <sup>2</sup>	Carrelage	Ouest	Rue
<b>Dégagement 1</b>	-	6 m <sup>2</sup>	Parquet	-	-
<b>Chambre 1</b>	-	11 m <sup>2</sup>	Parquet	Sud	Rue
<b>SdB</b>	-	9 m <sup>2</sup>	Carrelage	Sud	Autre
<b>Chambre 2</b>	-	15 m <sup>2</sup>	Parquet	Nord	Rue
<b>Dégagement 2</b>	-	3 m <sup>2</sup>	Parquet	-	-
<b>Chambre 3</b>	-	14 m <sup>2</sup>	Parquet	-	Autre
<b>SdEau</b>	-	3 m <sup>2</sup>	Carrelage	-	-
<b>Chambre 4</b>	-	-	-	-	-
<b>Mezzanine</b>	-	14 m <sup>2</sup>	Parquet	-	-
<b>Terrasse</b>	-	14 m <sup>2</sup>	Carrelage	Ouest	-

\* Ces valeurs sont données à titre indicatif

**DIAGNOSTICS**

<b>DPE</b>	kWhEP/m <sup>2</sup> /an	<b>GES</b>	kg éqCO <sub>2</sub> /m <sup>2</sup> /an
91 à 150	<b>C</b>	100	≤ 5
			<b>A</b>
			3

## PHOTOS

