

REF : 71191

**Maison - Vente : 150 m<sup>2</sup> • 5 pièces**  
 Marseille • 4ème arrdt • Les Chartreux

**550 000 €**  
 3 667 € / m<sup>2</sup>



**Type de bien : Maison de ville 5 pièces**  
 climatisation

**Surface :** 150 m<sup>2</sup>

**Chambres :** 4

**Salles d'eau :** 2

**Etat du bien :** Bon

**Chauffage :** Chaudière à gaz  
 Chauffage individuel

**Maison :** De 1900 à 1948

**Parking :** Garage simple, place en extérieur

**Extérieur :** Jardin de 530 m<sup>2</sup>

**Disponibilité :** Immédiate

**Taxe foncière :** 2160 €

\*\*\*\*\* BELLE BATISSE A VOIR RAPIDEMENT \*\*\*\*\*

*C'est une magnifique bâtisse chargée d'histoire que nous vous proposons aujourd'hui .*

*Située dans une rue calme du 4ème arrondissement proche 12ème sur une magnifique parcelle de 530m2, un bien rare à la vente.*

Au Rez-de-chaussée, vous trouverez:

- Un salon spacieux et lumineux
- Une cuisine fonctionnelle ouverte sur un second salon
- Une salle d'eau avec WC

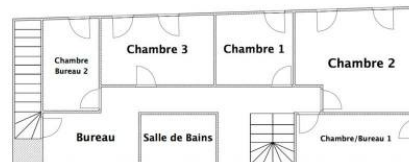
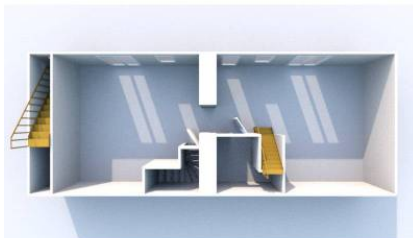
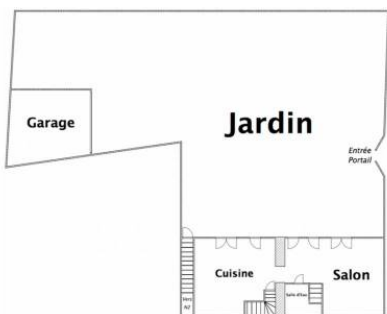
Le 1er étage se compose de :

- Trois chambres
- Deux chambres/ bureaux
- Un bureau
- Un dressing
- Une salle d'eau avec WC
- Un WC indépendant

**GÉOLOCALISATION PRÉCISE**



**PLANS**



MES NOTES PERSONNELLES :

---



---



---



---

NOUS CONTACTER :



**mymarseille.com**  
 serviceclient@mymarseille.com  
 tél. 04.84.25.13.25  
 fax. 04.84.25.14.54

**RENSEIGNEMENTS COMPLÉMENTAIRES**

**Fenêtres**

Double vitrage  
Phonique  
Thermique  
En aluminium

**Chauffage**

Chaudière à gaz  
Chauffage individuel

**Rangement, Stockage**

Sous-sol  
Cellier

**La maison**

De 1900 à 1948

**Etat**

Façade : Bon  
Toiture : Bon

**Situation**

Commerces à moins de 200m  
Transports à moins de 200m

**CHARGES / TAXES / DÉPENSES**

Charges & Taxes	Mensuelles	Annuelles
Charges de copropriété	NC	NC
Dépenses énergétiques	NC	NC
Taxe foncière	180 €	2 160 €
Taxe d'habitation	NC	NC
Assurances	NC	NC
<b>Total des dépenses connues :</b> <small>* Ces valeurs sont données à titre indicatif</small>	180 €	2 160 €

NC : Non communiqué

Coordonnées du syndic : --- ABSENCE DE SYNDIC ---

**DESCRIPTIF DÉTAILLÉ**

	Niv.	Surf.*	Sol	Expo.	Sur
Salon	-	33 m <sup>2</sup>	Béton	Nord	Jardin
Cuisine / Séjour	-	30 m <sup>2</sup>	Béton	Nord	Jardin
SdEau	-	3 m <sup>2</sup>	Béton	-	-
Chambre 1	1er	9 m <sup>2</sup>	Tomettes	Nord	Jardin
Chambre 2	1er	14 m <sup>2</sup>	Tomettes	Nord	Jardin
Chambre / Bureau	1er	7 m <sup>2</sup>	Tomettes	Est	Rue
Dégagement 1	1er	2 m <sup>2</sup>	Tomettes	-	-
Dressing	1er	3 m <sup>2</sup>	Tomettes	-	-
Chambre 3	1er	12 m <sup>2</sup>	Tomettes	Nord	Jardin
SdB / WC	1er	4 m <sup>2</sup>	Tomettes	-	-
Bureau	1er	8 m <sup>2</sup>	Tomettes	-	-
Chambre / Bureau 2	1er	7 m <sup>2</sup>	Tomettes	Nord	Jardin
Dégagement 2	1er	4 m <sup>2</sup>	Tomettes	-	-
WC	1er	-	Tomettes	-	-
Cave	-	20 m <sup>2</sup>	Béton	-	-
Garage	-	32 m <sup>2</sup>	Béton	-	-
Jardin	-	530 m <sup>2</sup>	-	Nord-est	-

\* Ces valeurs sont données à titre indicatif

**Informations complémentaires :** Plancher chauffant Gaz de Ville Garage peut accueillir 1 grande voiture et 3 deux roues

**DIAGNOSTICS**

<b>DPE</b>	kWhEP/m <sup>2</sup> /an	<b>GES</b>	kg éqCO <sub>2</sub> /m <sup>2</sup> /an
91 à 150	<b>C</b>	21 à 35	<b>D</b>
94		22	

## PHOTOS

