

REF : 71191

Maison - Vente : 150 m² • 5 pièces
 Marseille • 4ème arrdt • Les Chartreux

550 000 €
 3 667 € / m²



Type de bien : Maison de ville 5 pièces
 climatisation

Surface : 150 m²

Chambres : 4

Salles d'eau : 2

Etat du bien : Bon

Chauffage : Chaudière à gaz
 Chauffage individuel

Maison : De 1900 à 1948

Parking : Garage simple, place en extérieur

Extérieur : Jardin de 530 m²

Disponibilité : Immédiate

Taxe foncière : 2160 €

***** BELLE BATISSE A VOIR RAPIDEMENT *****

C'est une magnifique bâtisse chargée d'histoire que nous vous proposons aujourd'hui .

Située dans une rue calme du 4ème arrondissement proche 12ème sur une magnifique parcelle de 530m2, un bien rare à la vente.

Au Rez-de-chaussée, vous trouverez:

- Un salon spacieux et lumineux
- Une cuisine fonctionnelle ouverte sur un second salon
- Une salle d'eau avec WC

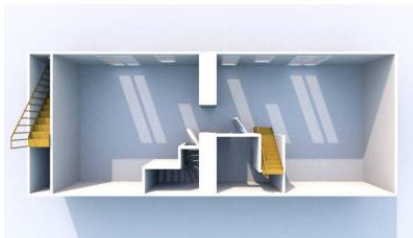
Le 1er étage se compose de :

- Trois chambres
- Deux chambres/ bureaux
- Un bureau
- Un dressing
- Une salle d'eau avec WC
- Un WC indépendant

GÉOLOCALISATION PRÉCISE



PLANS



MES NOTES PERSONNELLES :

NOUS CONTACTER :



mymarseille.com
 serviceclient@mymarseille.com
 tél. 04.84.25.13.25
 fax. 04.84.25.14.54

RENSEIGNEMENTS COMPLÉMENTAIRES

Fenêtres

Double vitrage
Phonique
Thermique
En aluminium

Chauffage

Chaudière à gaz
Chauffage individuel

Rangement, Stockage

Sous-sol
Cellier

La maison

De 1900 à 1948

Etat

Façade : Bon
Toiture : Bon

Situation

Commerces à moins de 200m
Transports à moins de 200m

CHARGES / TAXES / DÉPENSES

Charges & Taxes	Mensuelles	Annuelles
Charges de copropriété	NC	NC
Dépenses énergétiques	NC	NC
Taxe foncière	180 €	2 160 €
Taxe d'habitation	NC	NC
Assurances	NC	NC
Total des dépenses connues : <small>* Ces valeurs sont données à titre indicatif</small>	180 €	2 160 €

NC : Non communiqué

Coordonnées du syndic : --- ABSENCE DE SYNDIC ---

DESCRIPTIF DÉTAILLÉ

	Niv.	Surf.*	Sol	Expo.	Sur
Salon	-	33 m ²	Béton	Nord	Jardin
Cuisine / Séjour	-	30 m ²	Béton	Nord	Jardin
SdEau	-	3 m ²	Béton	-	-
Chambre 1	1er	9 m ²	Tomettes	Nord	Jardin
Chambre 2	1er	14 m ²	Tomettes	Nord	Jardin
Chambre / Bureau	1er	7 m ²	Tomettes	Est	Rue
Dégagement 1	1er	2 m ²	Tomettes	-	-
Dressing	1er	3 m ²	Tomettes	-	-
Chambre 3	1er	12 m ²	Tomettes	Nord	Jardin
SdB / WC	1er	4 m ²	Tomettes	-	-
Bureau	1er	8 m ²	Tomettes	-	-
Chambre / Bureau 2	1er	7 m ²	Tomettes	Nord	Jardin
Dégagement 2	1er	4 m ²	Tomettes	-	-
WC	1er	-	Tomettes	-	-
Cave	-	20 m ²	Béton	-	-
Garage	-	32 m ²	Béton	-	-
Jardin	-	530 m ²	-	Nord-est	-

* Ces valeurs sont données à titre indicatif

Informations complémentaires : Plancher chauffant Gaz de Ville Garage peut accueillir 1 grande voiture et 3 deux roues

DIAGNOSTICS

DPE	kWhEP/m ² /an	GES	kg éqCO ₂ /m ² /an
91 à 150	C	21 à 35	D
	94		22

PHOTOS

