

REF : 87398

Maison - Vente : 150 m² • 5 pièces
 Marseille • 3ème arrdt • Belle-de-Mai

265 000 €
 1 767 € / m²



Type de bien : Maison de ville 5 pièces

Surface : 150 m²

Chambres : 4

Salle de bain : 1

Salle d'eau : 1

Etat du bien : A rafraîchir

Chauffage : Chauffage individuel

Maison : De 1949 à 1997

Extérieur : Cour_patio de 11 m², Jardin de 100 m²

Disponibilité : Immédiate

Taxe foncière : 900 €

A vendre maison avec un jardin, une cour et située à la Belle de Mai.

Agencée sur 150 m², elle offre :

- Un hall d'entrée qui dessert une salle à manger
- Une cuisine
- Deux grand séjour
- Une très grande cave
- Une chambre qui donne sur le jardin

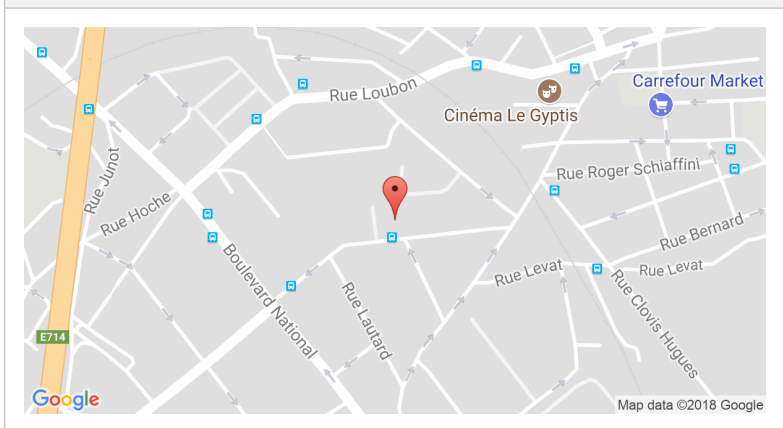
Au 1er étage :

- Deux chambres qui donnent sur le jardin
- Une grande chambre qui donne sur une cour
- Une salle de bain indépendant
- Une loggia

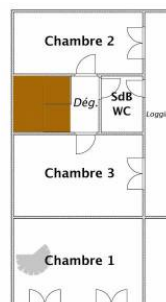
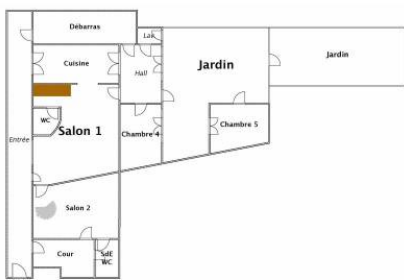
Elle dispose aussi de :

- Un très beau jardin avec une dépendance et une une cour.

GÉOLOCALISATION PRÉCISE



PLANS



MES NOTES PERSONNELLES :

NOUS CONTACTER :



mymarseille.com
 serviceclient@mymarseille.com
 tél. 04.84.25.13.25
 fax. 04.84.25.14.54

RENSEIGNEMENTS COMPLÉMENTAIRES

Fenêtres Simple	La maison De 1949 à 1997
Chauffage Chauffage individuel	Etat Façade : Bon Toiture : Bon Parties communes : Bon
Sécurité appartement Porte blindée Alarme	Situation Commerces à moins de 200m Transports à moins de 200m

CHARGES / TAXES / DÉPENSES

Charges & Taxes	Mensuelles	Annuelles
Charges de copropriété	NC	NC
Dépenses énergétiques	NC	NC
Taxe foncière	75 €	900 €
Taxe d'habitation	NC	NC
Assurances	NC	NC
Total des dépenses connues : <small>* Ces valeurs sont données à titre indicatif</small>	75 €	900 €

NC : Non communiqué

DESCRIPTIF DÉTAILLÉ

	Niv.	Surf.*	Sol	Expo.	Sur
Salon 1	-	23 m ²	Carrelage	Est	-
Salon 2	-	17 m ²	Carrelage	Sud	Cour
Cuisine	-	9 m ²	Carrelage	Nord	-
Chambre 1	1er	17 m ²	Parquet	Sud	Jardin
Chambre 2	1er	11 m ²	Parquet	Est	Jardin
Chambre 3	1er	16 m ²	Carrelage	Est	Jardin
Chambre 4	-	9 m ²	Carrelage	Est	Jardin
Chambre 5	-	9 m ²	Carrelage	Nord	Jardin
SdB / WC	1er	3 m ²	Carrelage	-	-
SdEau	-	3 m ²	Carrelage	Ouest	Cour
WC	-	-	-	-	-
Hall d'entrée	-	10 m ²	Carrelage	-	-
Débarras	-	11 m ²	Béton	-	-
Laverie	-	2 m ²	-	-	-
Cour/Patio	-	11 m ²	-	Sud	-
Jardin	-	100 m ²	-	Est	-

* Ces valeurs sont données à titre indicatif

DIAGNOSTICS

DPE kWhEP/m ² /an	GES kg éqCO ₂ /m ² /an
> 450 G 451	> 80 G 81

PHOTOS

