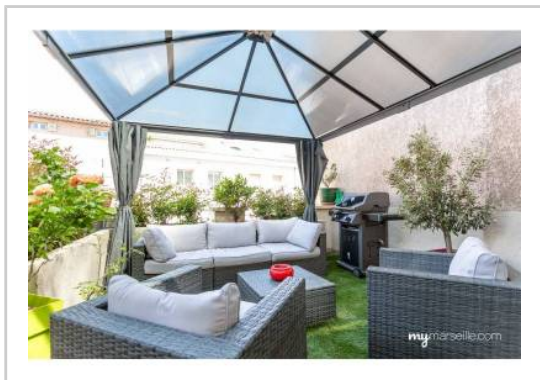


REF : 89485

**Maison - Vente : 117 m<sup>2</sup> • 5 pièces**  
 Marseille • 8ème arrdt • Vieille-Chapelle

**448 000 €**  
 3 829 € / m<sup>2</sup>



**Type de bien : Maison de ville 5 pièces**  
 climatisation

**Surface :** 117 m<sup>2</sup>

**Chambres :** 3

**Salle de bain :** 1

**Salle d'eau :** 1

**Etat du bien :** Bon

**Chauffage :** Pompe à chaleur  
 Chauffage individuel

**Maison :** De 1949 à 1997

**Parking :** Place en extérieur

**Extérieur :** Balcon de 4 m<sup>2</sup>, Terrasse de 16 m<sup>2</sup>

**Disponibilité :** Immédiate

**Taxe foncière :** 1390 €

**MAISON DE VILLE DE 117M2, TERRASSE ET PARKING:  
 COEUR VIEILLE-CHAPELLE 8ème**

Produit rare à la vente dans un quartier recherché: cette maison de 5 pièces, en Triplex avec Sous-Sol aménagé, est agencé comme suit:

**Au Rez de Chaussée:**

- Un séjour avec cheminée qui donne sur un balcon
- Une chambre avec placard
- Une salle de bain
- Des WC séparés

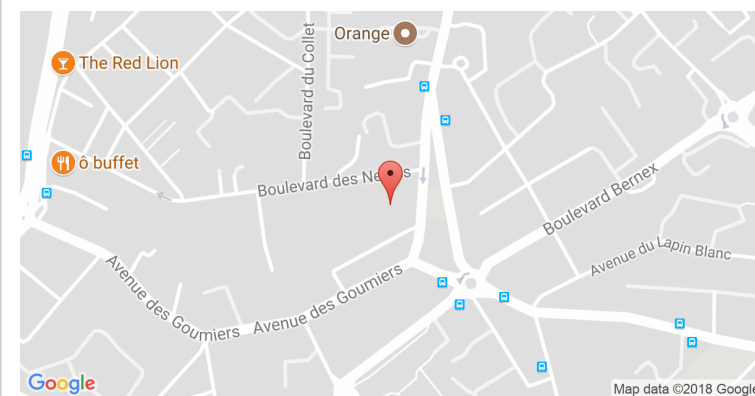
**Au 1er étage:**

- Une salle à manger avec cuisine ouverte et équipée, qui communiquent sur une terrasse à ciel ouvert, abritée par une pergola
- Un placard de rangement

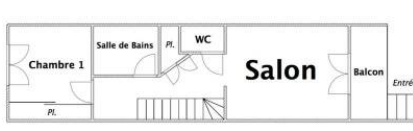
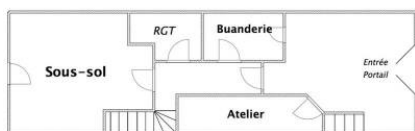
**Au 2ème étage:**

- Deux chambres avec placards
- Une salle d'eau avec WC suspendus

**GÉOLOCALISATION PRÉCISE**



**PLANS**



**MES NOTES PERSONNELLES :**

Blank lines for personal notes.

**NOUS CONTACTER :**



**mymarseille.com**  
 serviceclient@mymarseille.com  
 tél. 04.84.25.13.25  
 fax. 04.84.25.14.54

**RENSEIGNEMENTS COMPLÉMENTAIRES**

**Fenêtres**

Double vitrage  
 En PVC

**Chauffage**

Pompe à chaleur  
 Chauffage individuel

**Rangement, Stockage**

Sous-sol  
 Atelier  
 Buanderie

**La maison**

De 1949 à 1997

**Etat**

Façade : Bon  
 Toiture : Bon

**Situation**

Commerces à moins de 200m  
 Transports à moins de 200m

**CHARGES / TAXES / DÉPENSES**

Charges & Taxes	Mensuelles	Annuelles
Charges de copropriété	NC	NC
Dépenses énergétiques	NC	NC
Taxe foncière	116 €	1 390 €
Taxe d'habitation	NC	NC
Assurances	NC	NC
<b>Total des dépenses connues :</b> * Ces valeurs sont données à titre indicatif	116 €	1 390 €

NC : Non communiqué

**DESCRIPTIF DÉTAILLÉ**

	Niv.	Surf.*	Sol	Expo.	Sur
Salon	-	20 m <sup>2</sup>	Carrelage	Est	Balcon
Dégagement 1	-	6 m <sup>2</sup>	Carrelage	-	-
SdB	-	4 m <sup>2</sup>	Carrelage	-	-
Chambre 1	-	12 m <sup>2</sup>	Carrelage	Ouest	Rue
Placard	-	1 m <sup>2</sup>	Carrelage	-	-
WC	-	-	Carrelage	-	-
Salle à manger / Cuisine Ouverte	1er	22 m <sup>2</sup>	Carrelage	Est	Terrasse
Placard	1er	-	Carrelage	-	-
Chambre 2	2ème	10 m <sup>2</sup>	Carrelage	Ouest	Rue
Dégagement 2	2ème	2 m <sup>2</sup>	Carrelage	-	-
Chambre 3	2ème	9 m <sup>2</sup>	Carrelage	Est	Rue
SdEau	2ème	3 m <sup>2</sup>	-	-	-
Sous-sol (Chambre)	-	16 m <sup>2</sup>	Carrelage	Ouest	-
Rangement en sous-sol	-	2 m <sup>2</sup>	Carrelage	-	-
Buanderie en sous-sol	-	3 m <sup>2</sup>	Carrelage	-	-
Atelier en sous-sol	-	7 m <sup>2</sup>	-	-	-
Terrasse	-	16 m <sup>2</sup>	Gazon synthétique	Est	-
Balcon	-	4 m <sup>2</sup>	Carrelage	Est	-

\* Ces valeurs sont données à titre indicatif

**DIAGNOSTICS**

<b>DPE</b>	kWhEP/m <sup>2</sup> /an	<b>GES</b>	kg éqCO <sub>2</sub> /m <sup>2</sup> /an
151 à 230	<b>D</b>	211	6 à 10
			<b>B</b>
			6

## PHOTOS

