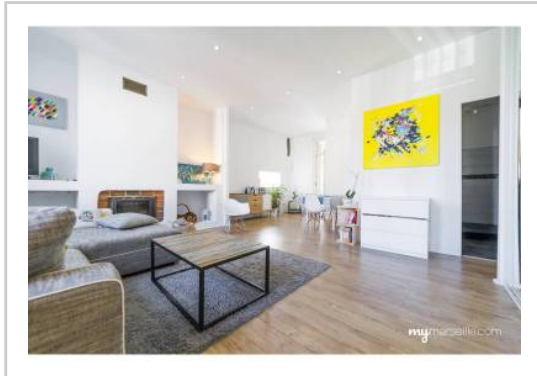


REF : 73242

**Maison - Vente : 90 m<sup>2</sup> • 4 pièces**  
 11ème arrdt • La Pomme

**262 000 €**  
 2 911 € / m<sup>2</sup>



**Type de bien : Maison de ville 4 pièces**  
 climatisation

**Surface :** 90 m<sup>2</sup>

**Chambres :** 2

**Salle d'eau :** 1

**Etat du bien :** Rénové

**Chauffage :** Radiateurs électriques  
 Chauffage individuel

**Maison :** De 1900 à 1948

**Parking :** Place en extérieur

**Extérieur :** Jardin de 45 m<sup>2</sup>, Jardin de 55 m<sup>2</sup>

**Disponibilité :** Immédiate

**Taxe foncière :** 1429 €

Maison de ville à La Pomme dans le 11ème arrdt.

Idéal pour une petite famille terrasse/jardin et Parking.

L'entrée ouvre sur un bel espace salon/salle à manger, chaleureux avec cheminée pour recevoir confortablement vos amis.

La visite se poursuit dans une cuisine résolument moderne avec ses meubles blanc laquée.

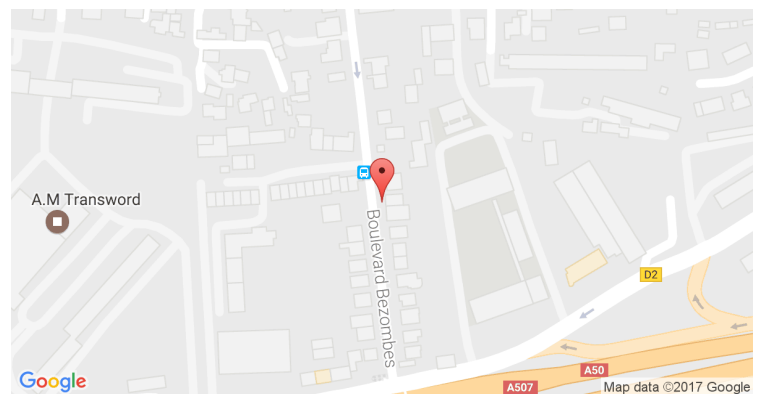
De plein pied vous trouverez deux chambres, une salle d'eau et un wc séparé.

Un petit bureau vient également renforcer l'attractivité de cette maison.

Coté extérieur deux jardins, un devant permettant de garer une voiture, et à l'arrière un espace de 50m<sup>2</sup> environ, sans vis à vis, au clame, avec une dépendance servant d'abris de jardin.

Toutes les prestations sont de qualités : carrelage , double vitrage en pvc, climatisation, cheminée.

### GÉOLOCALISATION PRÉCISE



### PLANS



### MES NOTES PERSONNELLES :

---



---



---



---



---

### NOUS CONTACTER :



**mymarseille.com**  
 serviceclient@mymarseille.com  
 tél. 04.84.25.13.25  
 fax. 04.84.25.14.54

**RENSEIGNEMENTS COMPLÉMENTAIRES**

**Fenêtres**

Double vitrage  
 En PVC

**Chauffage**

Radiateurs électriques  
 Chauffage individuel

**Rangement, Stockage**

Dépendance

**La maison**

De 1900 à 1948

**Etat**

Façade : Bon  
 Toiture : Bon

**Situation**

Commerces à moins de 200m  
 Transports à moins de 200m

**CHARGES / TAXES / DÉPENSES**

Charges & Taxes	Mensuelles	Annuelles
Charges de copropriété	NC	NC
Dépenses énergétiques	NC	NC
Taxe foncière	119 €	1 429 €
Taxe d'habitation	NC	NC
Assurances	NC	NC
<b>Total des dépenses connues :</b> <small>* Ces valeurs sont données à titre indicatif</small>	119 €	1 429 €

NC : Non communiqué

**DESCRIPTIF DÉTAILLÉ**

	Niv.	Surf.*	Sol	Expo.	Sur
Salon	-	35 m <sup>2</sup>	Parquet	Est	Jardin
Cuisine	-	15 m <sup>2</sup>	Carrelage	Ouest	Jardin
Chambre 1	-	12 m <sup>2</sup>	JONC DE MER	Est	Jardin
Chambre 2	-	9 m <sup>2</sup>	JONC DE MER	Ouest	Bureau
Bureau	-	9 m <sup>2</sup>	Carrelage	-	-
SdEau	-	6 m <sup>2</sup>	Carrelage	-	-
WC	-	-	Carrelage	-	-
Jardin 1	-	45 m <sup>2</sup>	-	Est	-
Jardin 2	-	55 m <sup>2</sup>	-	Ouest	-

\* Ces valeurs sont données à titre indicatif

**DIAGNOSTICS**

<b>DPE</b>	kWhEP/m <sup>2</sup> /an	<b>GES</b>	kg éqCO <sub>2</sub> /m <sup>2</sup> /an
151 à 230	<b>D</b>	188	6 à 10 <b>B</b>

**PHOTOS**

