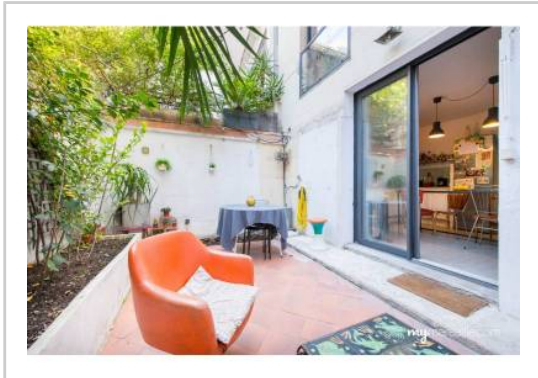


REF : 87993

Maison - Vente : 85 m² • 4 pièces
 Marseille • 5ème arrdt • Le Camas

365 000 €
 4 294 € / m²



Type de bien : Maison de ville 4 pièces

Surface : 85 m²

Chambres : 2

Salle de bain : 1

Etat du bien : Bon

Chauffage : Chauffage individuel

Maison : De 1900 à 1948

Parking : Garage simple

Extérieur : Cour_patio de 11,3 m²

Disponibilité : Immédiate

Taxe foncière : 1380 €

Laissez vous charmer par cette superbe maison de ville de 85m² en plein cœur du Camas, qui vous offrira une parenthèse de bien-être à chaque fois que vous en franchirez la porte.

Agencée sur 3 étages, vous entrerez directement au premier étage dans un grand salon traversant nord/sud de 27m² où vous serez captivés par de grands murs vitrés donnant sur de magnifiques jardins, insoupçonnés depuis l'extérieur. Une cheminée pourra aussi vous offrir chaleur et réconfort pendant les journées d'hiver que vous passerez à son chevet.

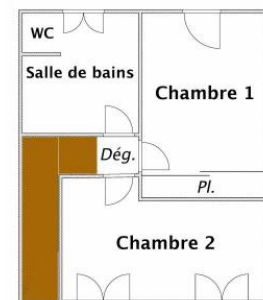
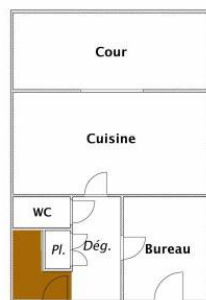
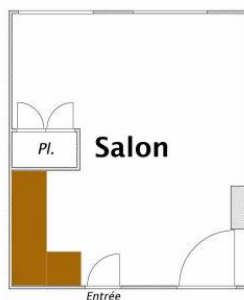
En descendant l'escalier vous trouverez un bureau de 6m² exposé sud pouvant servir de chambre d'appoint pour vos amis qui préféreront rester après avoir passé une longue soirée d'été à discuter avec vous dans votre extérieur de 11m² attenant à votre cuisine de 15m².

A l'étage de la maison, vous trouverez une salle de bain de 6m² avec sa superbe baignoire « griffe » de style Victorienne. C'est également à (...)

GÉOLOCALISATION PRÉCISE



PLANS



MES NOTES PERSONNELLES :

NOUS CONTACTER :



mymarseille.com
 serviceclient@mymarseille.com
 tél. 04.84.25.13.25
 fax. 04.84.25.14.54

RENSEIGNEMENTS COMPLÉMENTAIRES

Fenêtres
 Double vitrage
 En PVC

Chauffage
 Chauffage individuel

La maison
 De 1900 à 1948
 Construction en béton

Etat
 Façade : Bon
 Toiture : Bon

Situation
 Commerces à moins de 200m
 Transports à moins de 200m

CHARGES / TAXES / DÉPENSES

Charges & Taxes	Mensuelles	Annuelles
Charges de copropriété	NC	NC
Dépenses énergétiques	NC	NC
Taxe foncière	115 €	1 380 €
Taxe d'habitation	NC	NC
Assurances	NC	NC
Total des dépenses connues : <small>* Ces valeurs sont données à titre indicatif</small>	115 €	1 380 €

NC : Non communiqué

Coordonnées du syndic : --- ABSENCE DE SYNDIC ---

DESCRIPTIF DÉTAILLÉ

	Niv.	Surf.*	Sol	Expo.	Sur
Salon	1er	27 m ²	Carrelage	Sud	Cour au Nord, Rue au S
Cuisine	-	15 m ²	Carrelage	Nord	Cour
Chambre 1	2ème	10 m ²	Parquet	Nord	Cour
Chambre 2	2ème	12 m ²	Parquet	Sud	Rue
Bureau	-	6 m ²	Carrelage	-	-
SdB / WC	2ème	6 m ²	Carrelage	Nord	Cour
WC	-	-	Carrelage	-	-
Cour/Patio	-	11 m ²	Carrelage	Nord	-

* Ces valeurs sont données à titre indicatif

DIAGNOSTICS



PHOTOS

