

REF : 80239

Maison - Vente : 84 m² • 4 pièces
 Marseille • 14^{ème} arrdt • Bon-Secours

185 000 €
 2 202 € / m²



Type de bien : Maison de ville 4 pièces

Surface : 84 m²

Chambres : 3

Salle d'eau : 1

Etat du bien : Correct

Chauffage : Radiateurs électriques
 Chauffage individuel

Maison : De 1949 à 1997

Extérieur : Terrasse de 80 m²

Disponibilité : Immédiate

Taxe foncière : 840 €

A VENDRE MAISON PLAN PIED T4 MARSEILLE 13014 SAINT GABRIEL

Au fond d'une impasse au calme, dans petit hameau villageois, coquette maison de type 4 d'une superficie de 84m2 habitables de plan pied sur une parcelle de 164m2.

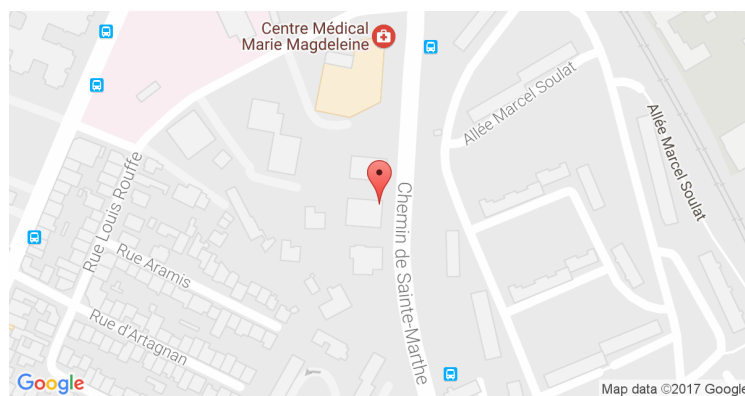
Elle est composée d'un hall d'entrée, d'un salon-cuisine de 36m2 donnant sur sa terrasse, de trois chambres, d'une salle d'eau et d'un wc séparé.

A l'extérieur, deux cabanons feront le bonheur des plus conservateurs.

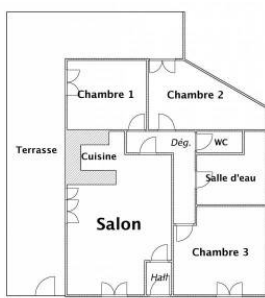
Le gros plus : elle se trouve à deux pas des commerces et des transports en commun.

Venez la voir au plus vite...

GÉOLOCALISATION PRÉCISE



PLANS



MES NOTES PERSONNELLES :

NOUS CONTACTER :



mymarseille.com
 serviceclient@mymarseille.com
 tél. 04.84.25.13.25
 fax. 04.84.25.14.54

RENSEIGNEMENTS COMPLÉMENTAIRES

Fenêtres

Double vitrage
 Phonique
 Thermique
 En PVC

Chauffage

Radiateurs électriques
 Chauffage individuel

Rangement, Stockage

Atelier
 Dépendance

La maison

De 1949 à 1997
 Construction en parpaing

Etat

Façade : Bon
 Toiture : Bon

Situation

Commerces à moins de 200m
 Transports à moins de 200m

CHARGES / TAXES / DÉPENSES

Charges & Taxes	Mensuelles	Annuelles
Charges de copropriété	NC	NC
Dépenses énergétiques	NC	NC
Taxe foncière	70 €	840 €
Taxe d'habitation	NC	NC
Assurances	NC	NC
Total des dépenses connues : <small>* Ces valeurs sont données à titre indicatif</small>	70 €	840 €



NC : Non communiqué

DESCRIPTIF DÉTAILLÉ

	Niv.	Surf.*	Sol	Expo.	Sur
Hall d'entrée	-	2 m ²	Carrelage	-	-
Salon	-	30 m ²	Carrelage	Sud-ouest	Terrasse
Cuisine US	-	6 m ²	Carrelage	Sud-ouest	Terrasse
Chambre 1	-	10 m ²	Carrelage	Nord	Terrasse
Chambre 2	-	11 m ²	Carrelage	Nord	Terrasse
Chambre 3	-	12 m ²	Carrelage	Sud	Rue
SdEau	-	4 m ²	Carrelage	Est	Dgmt
Dégagement	-	5 m ²	Carrelage	-	-
WC	-	-	Carrelage	-	-
Terrasse	-	80 m ²	Béton	Sud-ouest	-

* Ces valeurs sont données à titre indicatif

DIAGNOSTICS

DPE	kWhEP/m ² /an	GES	kg éqCO ₂ /m ² /an
> 450		451	> 80
			
			81

PHOTOS

