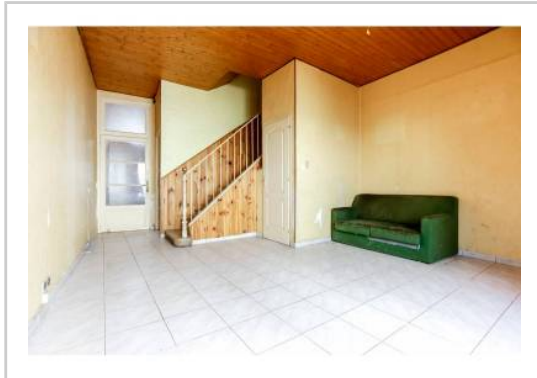


REF : 80381

Maison - Vente : 83 m² • 4 pièces
 16ème arrdt • Saint-André

181 000 €
 2 181 € / m²



Type de bien : Maison de ville 4 pièces

Surface : 83 m²

Chambres : 3

Salle de bain : 1

Salle d'eau : 1

Etat du bien : A rafraichir

Chauffage : Chaudière à gaz
 Chauffage individuel

Maison : De 1949 à 1997

Extérieur : Terrasse de 20 m²

Disponibilité : Immédiate

Taxe foncière : 800 €

A VENDRE MAISON MARSEILLE 13016 SAINT ANDRÉ TERRASSE TROIS CHAMBRES

Au coeur du village, à deux pas des commerces et des bus, maison de ville aux beaux volumes d'une superficie de 83m² habitables avec terrasse abritée des regards de 20m².

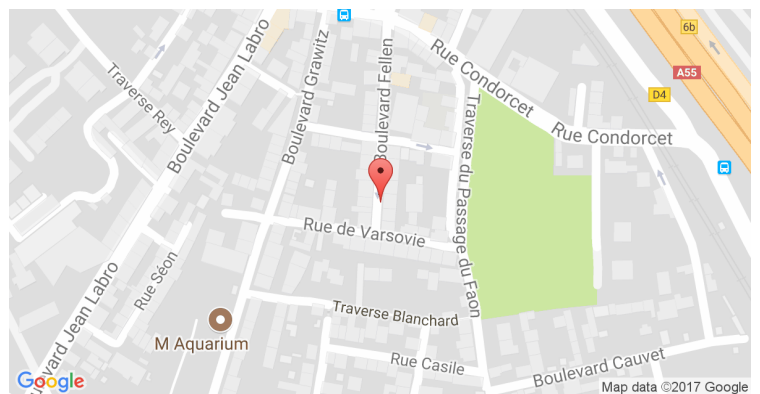
Disposée sur deux niveaux, on retrouve au rez de chaussée un hall d'entrée, une cuisine aménagée pouvant accueillir vos repas, un salon donnant sur la terrasse, une salle de bains, un wc. À l'étage, trois chambres dont deux avec placards et une salle d'eau avec wc.

Niveau rangements, vous ne serez pas déçu avec sa grande cave en sous-sol.

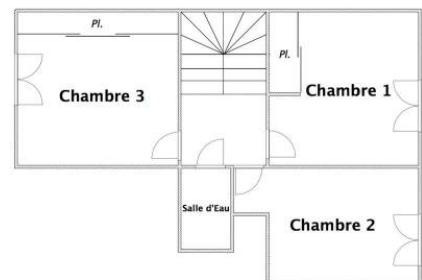
Beaucoup de potentiel, vous pourrez en faire votre petit nid douillé.

A ne pas manquer...

GÉOLOCALISATION PRÉCISE



PLANS



MES NOTES PERSONNELLES :

Empty text area for personal notes.

NOUS CONTACTER :



mymarseille.com
 serviceclient@mymarseille.com
 tél. 04.84.25.13.25
 fax. 04.84.25.14.54

RENSEIGNEMENTS COMPLÉMENTAIRES

Fenêtres

Simple
 En bois

Chauffage

Chaudière à gaz
 Chauffage individuel

Rangement, Stockage

Sous-sol

La maison

De 1949 à 1997
 Construction en pierre

Etat

Façade : Bon
 Toiture : Bon

Situation

Commerces à moins de 200m
 Transports à moins de 200m

CHARGES / TAXES / DÉPENSES

Charges & Taxes	Mensuelles	Annuelles
Charges de copropriété	NC	NC
Dépenses énergétiques	NC	NC
Taxe foncière	67 €	800 €
Taxe d'habitation	NC	NC
Assurances	NC	NC
Total des dépenses connues : <small>* Ces valeurs sont données à titre indicatif</small>	67 €	800 €

NC : Non communiqué

DESCRIPTIF DÉTAILLÉ

	Niv.	Surf.*	Sol	Expo.	Sur
Hall d'entrée	-	3 m ²	Carrelage	-	-
Salon	-	23 m ²	Carrelage	Est	Terrasse
Cuisine	-	11 m ²	Carrelage	Ouest	Rue
Dégagement 1	-	2 m ²	Carrelage	-	-
SdB	-	4 m ²	Carrelage	Sud	Terrasse
WC	-	-	Carrelage	-	-
Chambre 1	1er	11 m ²	Carrelage	Est	Terrasse
Chambre 2	1er	10 m ²	Carrelage	Est	Terrasse
Chambre 3	1er	11 m ²	Carrelage	Ouest	Rue
SdEau / WC	1er	1 m ²	Carrelage	Nord	Dgmt
Dégagement 2	1er	2 m ²	Carrelage	-	-
Terrasse	-	20 m ²	Béton	Est	-

* Ces valeurs sont données à titre indicatif

DIAGNOSTICS

DPE	kWhEP/m ² /an		GES	kg éqCO ₂ /m ² /an	
151 à 230	D	230	21 à 35	D	35

PHOTOS

