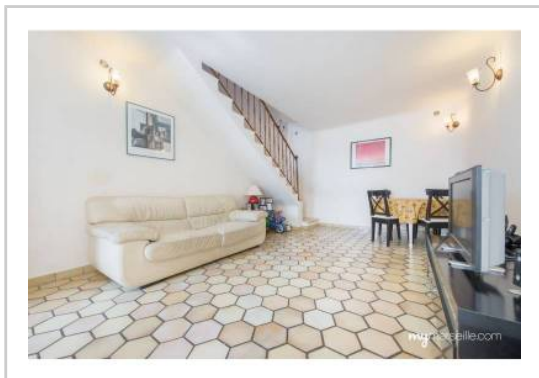


REF : 32465

Maison - Vente : 83 m² • 4 pièces
 13ème arrdt • La Croix-Rouge

241 000 €
 2 904 € / m²



Type de bien : Maison de ville 4 pièces
 climatisation, vue sur mer

Surface : 83 m²

Chambres : 2

Salle de bain : 1

Etat du bien : Rénové

Chauffage : Pompe à chaleur
 Chauffage individuel

Maison : De 1900 à 1948

Parking : Garage simple

Taxe foncière : 800 €

A VENDRE MAISON T3 ALLAUCH 13190 COEUR VILLAGE RENOVEE

Au coeur de la Provence, dans un de ses villages "Pagnolesque", vous serez charmé par cette maison de type 4 d'une superficie de 83m2 habitables plein Sud.

Etablie sur trois niveaux, elle est composée au rez de chaussée d'un open space salon/cuisine équipée.

Au premier étage, on retrouve une chambre, une salle de bains et un WC séparé.

Enfin, au 2ème étage, une grande chambre de 32m2 bénéficiant d'une vue dégagée avec la possibilité de la diviser en deux chambres.

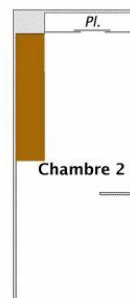
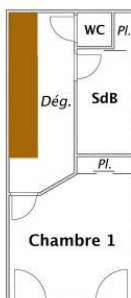
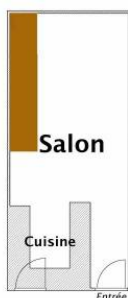
Pour votre confort, la maison est entièrement climatisée et équipée de double vitrage.

Chose rare, il est de plus possible d'acquérir un garage en sus au prix de 20 000€.

GÉOLOCALISATION PRÉCISE



PLANS



MES NOTES PERSONNELLES :

Empty text area for personal notes.

NOUS CONTACTER :



mymarseille.com
 serviceclient@mymarseille.com
 tél. 04.84.25.13.25
 fax. 04.84.25.14.54

RENSEIGNEMENTS COMPLÉMENTAIRES

Fenêtres

Double vitrage
 En PVC

Chauffage

Pompe à chaleur
 Chauffage individuel

La maison

De 1900 à 1948
 Construction en pierre

Etat

Façade : Bon
 Toiture : Bon

Situation

Commerces à moins de 200m

CHARGES / TAXES / DÉPENSES

Charges & Taxes	Mensuelles	Annuelles
Charges de copropriété	NC	NC
Dépenses énergétiques	NC	NC
Taxe foncière	67 €	800 €
Taxe d'habitation	NC	NC
Assurances	NC	NC
Total des dépenses connues : <small>* Ces valeurs sont données à titre indicatif</small>	67 €	800 €

NC : Non communiqué

DESCRIPTIF DÉTAILLÉ

	Niv.	Surf.*	Sol	Expo.	Sur
Salon/Cuisine	-	28 m ²	Carrelage	Sud	Rue
Chambre 1	1er	14 m ²	Carrelage	Sud	Rue
SdB	1er	5 m ²	Carrelage	Sud	Dégagement
Dégagement	1er	6 m ²	Carrelage	-	-
WC	1er	-	Carrelage	-	-
Chambre 2	2ème	32 m ²	Carrelage	Sud	Rue
-	-	-	-	-	-

* Ces valeurs sont données à titre indicatif

DIAGNOSTICS

DPE	kWhEP/m ² /an	GES	kg éqCO ₂ /m ² /an
> 450	G	451	> 80
			G
			81

PHOTOS

