

REF : 78990

**Maison - Vente : 72 m<sup>2</sup> • 4 pièces**  
 Marseille • 16ème arrdt • Saint-Henri

**255 000 €**  
 3 542 € / m<sup>2</sup>



**Type de bien : Maison de ville 4 pièces**  
 vue sur mer

**Surface :** 72 m<sup>2</sup>  
**Chambres :** 3  
**Salle de bain :** 1  
**Etat du bien :** Correct  
**Chauffage :** Chaudière à gaz  
 Chauffage individuel

**Maison :** De 1900 à 1948  
**Parking :** Garage simple  
**Extérieur :** Terrasse de 14 m<sup>2</sup>, Toit\_terrasse de 37 m<sup>2</sup>, Jardin de 51 m<sup>2</sup>  
**Disponibilité :** Immédiate  
**Taxe foncière :** 900 €

*Vous recherchez un appartement mais vous rêvez de vivre dans une villa ? Votre rêve est à votre portée avec ce T4 de 82m2 Secteur Mourpiane 13016 Marseille.*

*Sur les hauteurs du célèbre village de l'estaque, caché dans un chemin, venez découvrir ce charmant duplex situé dans une petite résidence de 6 lots à l'ambiance familiale.*

*La villa bien divisé, comporte en rez de chaussée un agréable salon ouvert sur une terrasse et d'une cuisine US.*

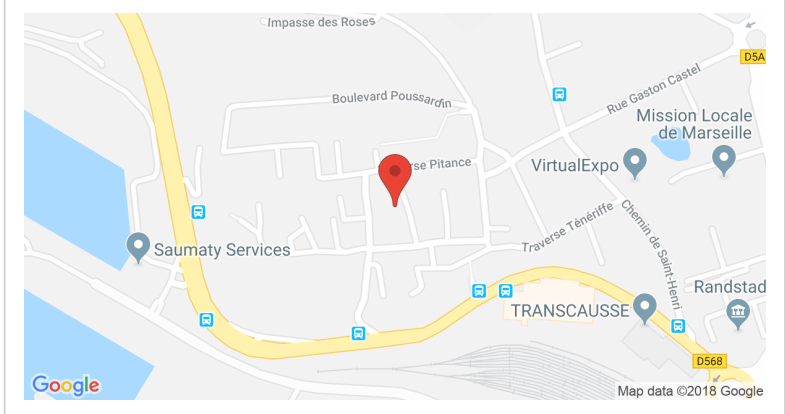
*L'espace nuit au niveaux supérieur se compose de trois chambres, d'une salle de bain ainsi qu'un WC séparé.*

*Double vitrage, de superbes volumes, un box fermé d'une superficie de 40m2 viennent renforcer l'attractivité de l'ensemble.*

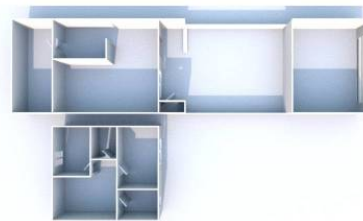
*A l'extérieur, une jolie terrasse. un jardin et un toit terrasse.. Sous les parasols, à vous d'inventer la vie qui va avec...*

*Une Maison à deux pas de l'Estaque et de l'accès à l'autoroute offre une situation privilégiée et proximité de toutes les commodités (transport (ligne : (...)*

**GÉOLOCALISATION PRÉCISE**



**PLANS**



**MES NOTES PERSONNELLES :**

**NOUS CONTACTER :**



**mymarseille.com**  
 serviceclient@mymarseille.com  
 tél. 04.84.25.13.25  
 fax. 04.84.25.14.54

**RENSEIGNEMENTS COMPLÉMENTAIRES**

**Fenêtres**

Double vitrage  
 En PVC

**Chauffage**

Chaudière à gaz  
 Chauffage individuel

**Rangement, Stockage**

Dépendance

**La maison**

De 1900 à 1948

**Etat**

Façade : Bon  
 Toiture : Bon

**Situation**

Commerces à moins de 200m  
 Transports à moins de 200m

**CHARGES / TAXES / DÉPENSES**

Charges & Taxes	Mensuelles	Annuelles
Charges de copropriété	NC	NC
Dépenses énergétiques	NC	NC
Taxe foncière	75 €	900 €
Taxe d'habitation	NC	NC
Assurances	NC	NC
<b>Total des dépenses connues :</b>	<b>75 €</b>	<b>900 €</b>

\* Ces valeurs sont données à titre indicatif

NC : Non communiqué

**DESCRIPTIF DÉTAILLÉ**

	Niv.	Surf.*	Sol	Expo.	Sur
Salon	-	30 m <sup>2</sup>	Carrelage	Sud	Jardin
Cuisine US	-	-	Carrelage	-	-
Chambre 1	-	12 m <sup>2</sup>	Carrelage	Nord	Rue
Chambre 2	1er	9 m <sup>2</sup>	Carrelage	Nord	Rue
Chambre 3	1er	10 m <sup>2</sup>	Carrelage	Sud	Jardin
Dressing	1er	3 m <sup>2</sup>	Carrelage	-	-
SdB	1er	4 m <sup>2</sup>	Carrelage	Sud	Jardin
Toit terrasse	-	37 m <sup>2</sup>	-	Sud	-
Jardin	-	51 m <sup>2</sup>	-	Sud	-
Terrasse	-	14 m <sup>2</sup>	-	Sud	-

\* Ces valeurs sont données à titre indicatif

**DIAGNOSTICS**

<b>DPE</b>	kWhEP/m <sup>2</sup> /an	<b>GES</b>	kg éqCO <sub>2</sub> /m <sup>2</sup> /an
> 450	<b>G</b>	451	> 80
			<b>G</b> 81

## PHOTOS

