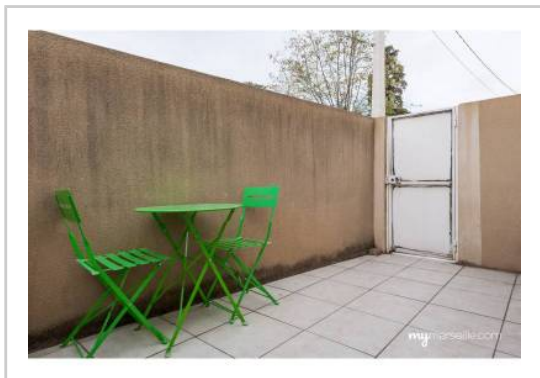


REF : 83813

Maison - Vente : 72 m² • 4 pièces
 Marseille • 9ème arrdt • Le Cabot

189 000 €
 2 625 € / m²



Type de bien : Maison de ville 4 pièces
 climatisation

Surface : 72 m² dont 72 m² Carrez

Chambres : 3

Salle de bain : 1

Salle d'eau : 1

Etat du bien : Rénové

Chauffage : Clim réversible + Radiateur électrique
 Chauffage individuel

Maison : De 1900 à 1948

Parking : Garage simple

Extérieur : Terrasse de 10,2 m²

Disponibilité : Immédiate

Taxe foncière : 900 €

Venez découvrir cette jolie maison de ville mitoyenne d'un côté, située dans le 9ème arrondissement - qui vous séduira par son esprit loft et sa rénovation.

Agencée sur 3 niveaux et d'une surface habitable de 78m2, elle se compose de:

Au rez-de chaussée:

- Une chambre
- Une cuisine ouverte sur le séjour entièrement équipée
- Un salon/salle à manger

Au 1er étage:

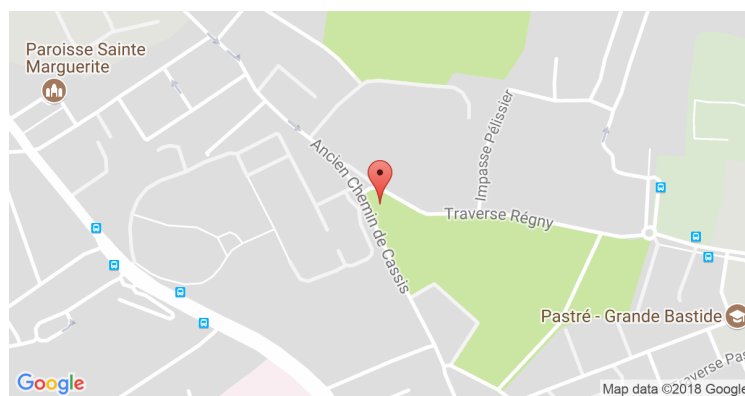
- Deux chambres avec placards
- Une salle d'eau

Au sous-sol:

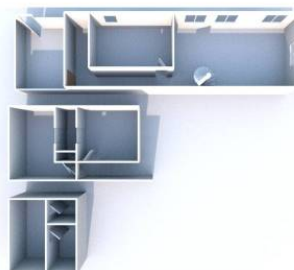
- Un coin buanderie
- Une salle de bain et des WC séparés

Pour votre confort, une place de parking est proposée à 12 000€ en SUS (pas obligatoire)

GÉOLOCALISATION PRÉCISE



PLANS



MES NOTES PERSONNELLES :

Blank lines for personal notes.

NOUS CONTACTER :



mymarseille.com
 serviceclient@mymarseille.com
 tél. 04.84.25.13.25
 fax. 04.84.25.14.54

RENSEIGNEMENTS COMPLÉMENTAIRES

Fenêtres

Double vitrage
 En PVC

Chauffage

Clim réversible + Radiateur électrique
 Chauffage individuel

Rangement, Stockage

Sous-sol
 Buanderie

La maison

De 1900 à 1948

Etat

Façade : Bon

Situation

Commerces à moins de 200m
 Transports à moins de 200m

CHARGES / TAXES / DÉPENSES

Charges & Taxes	Mensuelles	Annuelles
Charges de copropriété	90 €	1 080 €
Dépenses énergétiques	NC	NC
Taxe foncière	75 €	900 €
Taxe d'habitation	NC	NC
Assurances	NC	NC
Total des dépenses connues : <small>* Ces valeurs sont données à titre indicatif</small>	165 €	1 980 €

NC : Non communiqué

DESCRIPTIF DÉTAILLÉ

	Niv.	Surf.*	Sol	Expo.	Sur
Hall d'entrée	-	4 m ²	Carrelage	-	-
Salon	-	27 m ²	Carrelage	Nord-est	Rue
Cuisine US	-	-	Carrelage	Nord-est	Salon
Chambre 1	-	8 m ²	Carrelage	Nord-ouest	Rue
Chambre 2	1er	9 m ²	Carrelage	Nord-est	-
SdEau	1er	2 m ²	Carrelage	-	-
Chambre 3	1er	9 m ²	Carrelage	Sud-ouest	-
Dégagement	1er	2 m ²	-	-	-
Buanderie	-	4 m ²	Carrelage	-	-
SdB	-	2 m ²	Carrelage	-	-
WC	-	-	Carrelage	-	-
Terrasse	-	10 m ²	Carrelage	Sud-ouest	-

* Ces valeurs sont données à titre indicatif

DIAGNOSTICS

DPE	kWhEP/m ² /an	GES	kg éqCO ₂ /m ² /an
151 à 230	D	156	≤ 5
			A
			5

PHOTOS

