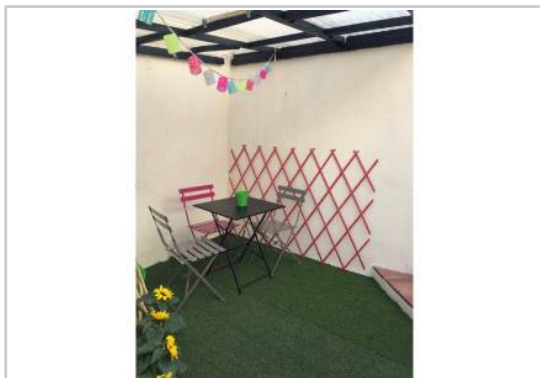


REF : 89157

Maison - Vente : 80 m² • 3 pièces
 Marseille • 9ème arrdt • Sainte-Marguerite

259 000 €
 3 238 € / m²



Type de bien : Maison de ville 3 pièces
 climatisation

Surface : 100 m² dont 80 m² Carrez

Chambres : 2

Salle de bain : 1

Salle d'eau : 1

Etat du bien : Rénové

Chauffage : Radiateurs électriques
 Chauffage individuel

Maison : De 1900 à 1948

Extérieur : Cour_patio de 10 m²

Disponibilité : Immédiate

Taxe foncière : 800 €

***** RARE A LA VENTE - HAUT DE MAISON ENTIEREMENT RENOVE *****

Situé dans une maison de ville divisée en deux lots, venez découvrir ce haut de maison T3 entièrement rénové avec son entrée et sa cour indépendante dans le 9ème arrondissement en plein coeur de Sainte Marguerite.

D'une surface au sol de 100m² sur 2 niveaux, vous apprécierez les volumes et l'agencement suivant:

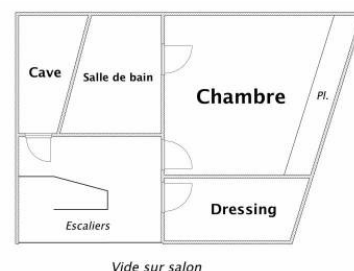
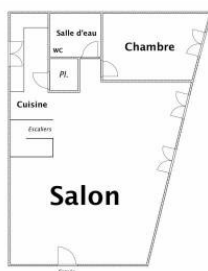
- Au rez de chaussée: Un salon/salle à manger avec cuisine ouverte entièrement équipée, une chambre et une salle d'eau
 - Au 1er étage dans les combles aménagés: Une suite parentale avec placards et salle de bain, un dressing aménagé et un débarras

Le bien se trouve à proximité de tous les commerces et commodités: écoles, bus, métro dromel à 5 minutes... A visiter sans tarder !

GÉOLOCALISATION PRÉCISE



PLANS



MES NOTES PERSONNELLES :

NOUS CONTACTER :



mymarseille.com
 serviceclient@mymarseille.com
 tél. 04.84.25.13.25
 fax. 04.84.25.14.54

RENSEIGNEMENTS COMPLÉMENTAIRES

Fenêtres

Double vitrage
En aluminium

Chauffage

Radiateurs électriques
Chauffage individuel

La maison

De 1900 à 1948

Etat

Façade : Bon

Situation

Commerces à moins de 200m
Transports à moins de 200m

CHARGES / TAXES / DÉPENSES

Charges & Taxes	Mensuelles	Annuelles
Charges de copropriété	4 €	50 €
Dépenses énergétiques	NC	NC
Taxe foncière	67 €	800 €
Taxe d'habitation	NC	NC
Assurances	NC	NC
Total des dépenses connues : <small>* Ces valeurs sont données à titre indicatif</small>	71 €	850 €

NC : Non communiqué

Coordonnées du syndic : SCI KINE CLAUDEL
27 boulevard paul claudel 13009 Marseille

DESSCRIPTIF DÉTAILLÉ

	Niv.	Surf.*	Sol	Expo.	Sur
Salon/ salle à manger	-	38 m ²	Carrelage	Sud	Rue
Cuisine US	-	5 m ²	Carrelage	-	Cour
Chambre 1	-	13 m ²	Parquet	Sud	Rue
SdEau / WC	-	3 m ²	Carrelage	-	-
Dégagement	1er	3 m ²	Parquet	-	-
Dressing	1er	2 m ²	Parquet	-	-
Chambre 2	1er	8 m ²	Parquet	Sud	Rue
SdB / WC	1er	4 m ²	Carrelage	-	-
Cour/Patio	-	10 m ²	Carrelage	Sud	-

* Ces valeurs sont données à titre indicatif

DIAGNOSTICS

DPE	kWhEP/m ² /an	GES	kg éqCO ₂ /m ² /an
91 à 150	C	94	≤ 5 A 3

PHOTOS

