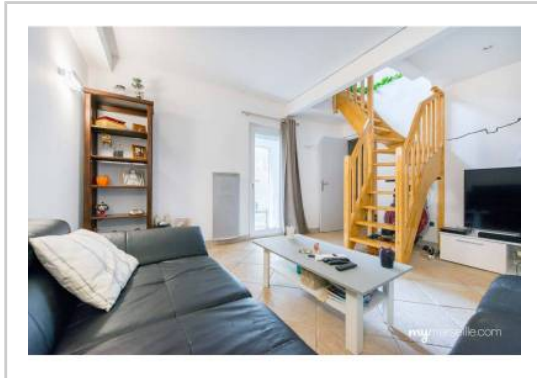


REF : 86251

Maison - Vente : 68 m² • 3 pièces
 Marseille • 13ème arrdt • Les Olives

145 000 €
 2 132 € / m²



Type de bien : Maison de ville 3 pièces

Surface : 68 m²

Chambres : 2

Salle d'eau : 1

Etat du bien : Bon

Chauffage : Radiateurs électriques
 Chauffage individuel

Maison : De 1900 à 1948

Parking : Place en extérieur

Extérieur : Cour_patio de 2 m²

Disponibilité : Immédiate

Taxe habitation : 500 €

****MAISON DE VILLE****AU COEUR DU VILLAGE ****AU CALME

Ideale pour les petites familles ou Couples, la maison est a proximité de toutes les commodités quotidiennes (pharmacie, boulangerie, pressing, boucherie, presse...)

Au Rez de chaussée vous trouverez une belle cuisine, une chambre, une salle de bain et au R-1 un salon et une chambre

Cette coquette maison saura vous séduire a la première visite...

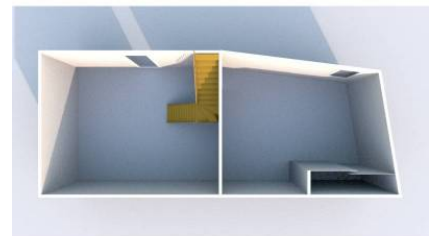
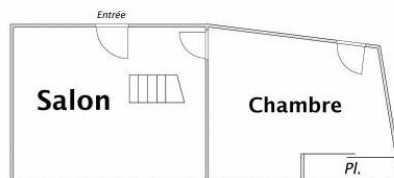
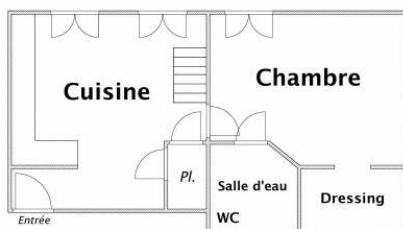
La maison se situe a proximité (20 metres) d'un parking public ou des places de stationnement libres sont à votre disposition

A VOIR ABSOLUMENT.... COUP DE COEUR ASSURE

GÉOLOCALISATION PRÉCISE



PLANS



MES NOTES PERSONNELLES :

Blank lines for personal notes.

NOUS CONTACTER :



mymarseille.com
 serviceclient@mymarseille.com
 tél. 04.84.25.13.25
 fax. 04.84.25.14.54

RENSEIGNEMENTS COMPLÉMENTAIRES

Fenêtres

Double vitrage
 Phonique
 Thermique
 En PVC

Chauffage

Radiateurs électriques
 Chauffage individuel

La maison

De 1900 à 1948

Etat

Façade : Bon

Situation

Commerces à moins de 200m
 Transports à moins de 200m

CHARGES / TAXES / DÉPENSES

Charges & Taxes	Mensuelles	Annuelles
Charges de copropriété	NC	NC
Dépenses énergétiques	NC	NC
Taxe foncière	NC	NC
Taxe d'habitation	42 €	500 €
Assurances	NC	NC
Total des dépenses connues : <small>* Ces valeurs sont données à titre indicatif</small>	42 €	500 €

NC : Non communiqué

DESCRIPTIF DÉTAILLÉ

	Niv.	Surf.*	Sol	Expo.	Sur
Hall d'entrée	-	2 m ²	Carrelage	-	-
Cuisine	-	14 m ²	-	-	-
Chambre 1	-	13 m ²	Carrelage	Sud	Cour
SdEau	-	3 m ²	Carrelage	-	-
Salon	1er	15 m ²	Carrelage	Sud	Cour
Chambre 2	1er	15 m ²	Carrelage	Sud	Cour
Dressing 1	1er	3 m ²	Carrelage	-	-
Dressing 2	1er	-	-	-	-
Cour/Patio	-	2 m ²	-	-	-

* Ces valeurs sont données à titre indicatif

Informations complémentaires : La maison est agencée comme suit : Cuisine et chambre (qui peut devenir un séjour) au rez de chaussee et en souplex : chambre et salon (qui peut devenir une chambre) L exterieur : les proprietaires s autorisent a mettre une table et deux chaises pour boire l aperitif puisqu aucune voiture ne passe devant

DIAGNOSTICS

DPE	kWhEP/m ² /an	GES	kg éqCO ₂ /m ² /an
> 450	G	451	> 80
			G 81

PHOTOS

