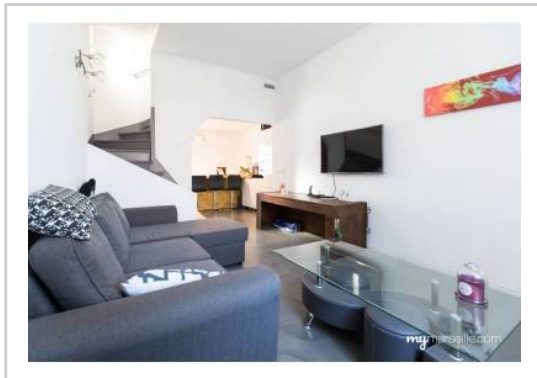


REF : 86164

**Maison - Vente : 51 m<sup>2</sup> • 3 pièces**  
 Marseille • 16ème arrdt • Saint-Henri

**198 000 €**  
 3 882 € / m<sup>2</sup>



**Type de bien :** Maison de ville 3 pièces

**Surface :** 88 m<sup>2</sup> dont 51 m<sup>2</sup> Carrez

**Chambres :** 2

**Salles d'eau :** 2

**Etat du bien :** Rénové

**Chauffage :** Radiateurs électriques  
 Chauffage individuel

**Maison :** De 1900 à 1948

**Parking :** Place en extérieur

**Extérieur :** Cour\_patio de 9 m<sup>2</sup>

**Disponibilité :** Immédiate

**Taxe foncière :** 670 €

\*\*\*\* MAISON COUP DE COEUR - AU CALME - RÉNOVÉE \*\*\*\*

Dans une traverse au calme, maison de ville traversante de 88m<sup>2</sup> (dont 51 en Carrez) de type T3 avec 2 suites parentales. Le bien entièrement rénovée avec des matériaux de qualités et avec beaucoup de goût.

La maison est disposée sur 3 niveaux:

- Au rez de chaussée,
- l'entrée donnant sur la véranda,
- une buanderie avec WC
- la cuisine entièrement équipée, meublée, même les luminaires resteront à la vente
- le salon avec béton ciré au sol

Au 1er niveau:

- une salle d'eau spacieuse avec wc et et grands placards
- une chambre

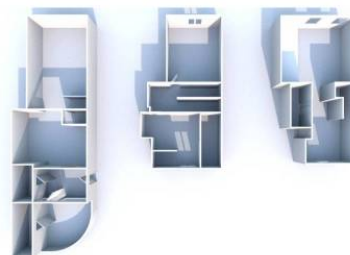
Au 2ème niveau:

- une salle d'eau avec wc a
- une chambre mansardée avec placards aménagés

### GÉOLOCALISATION PRÉCISE



### PLANS



MES NOTES PERSONNELLES :

---



---



---



---

NOUS CONTACTER :



**mymarseille.com**  
 serviceclient@mymarseille.com  
 tél. 04.84.25.13.25  
 fax. 04.84.25.14.54

**RENSEIGNEMENTS COMPLÉMENTAIRES**

**Fenêtres**

Double vitrage  
 Phonique  
 Thermique  
 En PVC

**Chauffage**

Radiateurs électriques  
 Chauffage individuel

**La maison**

De 1900 à 1948

**Etat**

Façade : Bon  
 Toiture : Bon  
 Parties communes : Bon

**Situation**

Commerces à moins de 200m  
 Transports à moins de 200m

**CHARGES / TAXES / DÉPENSES**

Charges & Taxes	Mensuelles	Annuelles
Charges de copropriété	0 €	1 €
Dépenses énergétiques	NC	NC
Taxe foncière	56 €	670 €
Taxe d'habitation	NC	NC
Assurances	NC	NC
<b>Total des dépenses connues :</b> * Ces valeurs sont données à titre indicatif	56 €	671 €

NC : Non communiqué

**DESCRIPTIF DÉTAILLÉ**

	Niv.	Surf.*	Sol	Expo.	Sur
Cuisine US	-	11 m <sup>2</sup>	Béton	Nord-ouest	Cour
Salon	-	15 m <sup>2</sup>	Béton	Sud-est	Jardin
Chambre 1	1er	11 m <sup>2</sup>	Parquet	Sud-est	Jardin
SdEau 1	1er	10 m <sup>2</sup>	Parquet	Nord-ouest	Cour
Chambre 2	2ème	24 m <sup>2</sup>	Parquet	Sud-est	Jardin
SdEau 2	2ème	2 m <sup>2</sup>	Carrelage	-	-
Véranda	-	8 m <sup>2</sup>	Béton	Nord-ouest	Cour
WC	-	-	Carrelage	-	-
<b>Cour/Patio</b>	-	9 m <sup>2</sup>	Béton	Nord-ouest	-

\* Ces valeurs sont données à titre indicatif

**DIAGNOSTICS**

<b>DPE</b>	kWhEP/m <sup>2</sup> /an	<b>GES</b>	kg éqCO <sub>2</sub> /m <sup>2</sup> /an
151 à 230	<b>D</b>	217	6 à 10 <b>B</b>

**PHOTOS**

