

REF : 80870

Maison - Vente : 180 m² • 10 pièces
 Marseille • 11ème arrdt • La Barasse

399 000 €
 2 217 € / m²



Type de bien : Maison de ville 10 pièces
 climatisation

Surface : 180 m²

Chambres : 3

Salle de bain : 1

Etat du bien : Bon

Chauffage : Chauffage individuel

Maison : De 1949 à 1997

Extérieur : Balcon de 6 m²

Disponibilité : Immédiate

Taxe foncière : 2200 €

A vendre Immeuble sur deux Trois niveaux en plein coeur de la Penne sur Huveaune.

Commençons la visite par le Commerce situé au rez de chaussé de 50M2 loué jusqu'en 2021 par un fleuriste (loyer : 620€/moi).

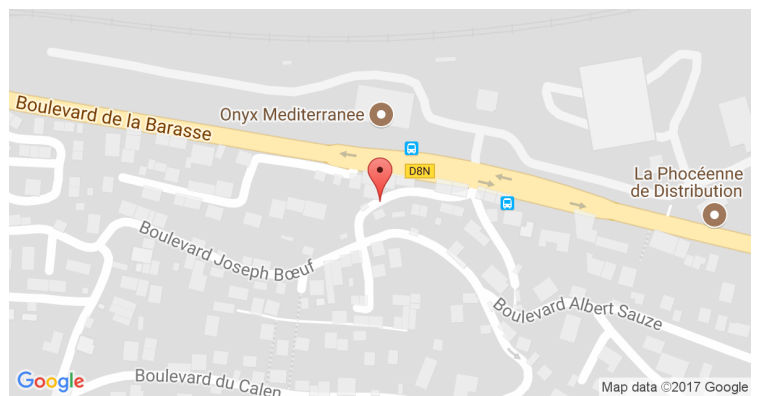
Au premier étage, un cabinet dentaire qui peut selon les besoin être modifié en bureaux ou en habitation selon vos désires.

Et enfin au dernier étage de cette immeuble un vaste t 4 de 90 m2 comprenant deux belles chambres, une salle de bain, un séjour avec plafond cathédrale et cheminé active, une cuisine et un mezzanine de plus de 20M2.

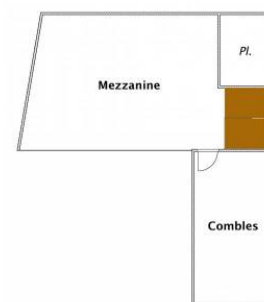
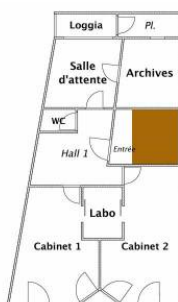
Le gros plus de cet achat : votre appartement se finance avec les revenus des locaux professionnels.

En plein coeur de la Penne sur Huveaune, bénéficiez de sa situation privilégié, de ses commerces et transports à proximité.

GÉOLOCALISATION PRÉCISE



PLANS



MES NOTES PERSONNELLES :

Blank lines for personal notes.

NOUS CONTACTER :



mymarseille.com
 serviceclient@mymarseille.com
 tél. 04.84.25.13.25
 fax. 04.84.25.14.54

RENSEIGNEMENTS COMPLÉMENTAIRES

Fenêtres

Simple
 En bois
 En aluminium

Chauffage

Chauffage individuel

La maison

De 1949 à 1997

Etat

Façade : Bon
 Toiture : Bon
 Parties communes : Bon

Situation

Commerces à moins de 200m
 Transports à moins de 200m

CHARGES / TAXES / DÉPENSES

| Charges & Taxes | Mensuelles | Annuelles |
|---|------------|-----------|
| Charges de copropriété | NC | NC |
| Dépenses énergétiques | NC | NC |
| Taxe foncière | 183 € | 2 200 € |
| Taxe d'habitation | NC | NC |
| Assurances | NC | NC |
| Total des dépenses connues : * Ces valeurs sont données à titre indicatif | 183 € | 2 200 € |

NC : Non communiqué

DESCRIPTIF DÉTAILLÉ

| | Niv. | Surf.* | Sol | Expo. | Sur |
|--------------------------------------|------|-------------------|-----------|-------|----------|
| Local commerciale (Fleuriste) | - | 50 m ² | Carrelage | Nord | Rue |
| Bureaux | 1er | 65 m ² | Carrelage | Sud | Cour |
| Cabinet n1 | 1er | 17 m ² | Carrelage | Nord | Rue |
| Cabinet n2 | 1er | 14 m ² | Carrelage | Nord | Rue |
| Hall d'entrée 1 | 1er | 15 m ² | Carrelage | - | - |
| WC | 1er | - | Carrelage | - | - |
| Salle d'attente | 1er | 7 m ² | Carrelage | Sud | Terrasse |
| Archives | 1er | 8 m ² | Carrelage | - | - |
| Hall d'entrée 2 | 2ème | 6 m ² | Carrelage | - | - |
| Cuisine | 2ème | 9 m ² | Carrelage | Nord | Rue |
| Salon | 2ème | 26 m ² | Carrelage | Nord | Rue |
| SdB / WC | 2ème | 4 m ² | Carrelage | - | - |
| Chambre 1 | 2ème | 9 m ² | Carrelage | Sud | Balcon |
| Chambre 2 | 2ème | 11 m ² | Carrelage | Sud | Balcon |
| Mezzanine | 2ème | 20 m ² | Parquet | - | - |
| Balcon | - | 6 m ² | Carrelage | Sud | - |

* Ces valeurs sont données à titre indicatif

DIAGNOSTICS

| | | | | |
|------------|--------------------------|-----|------------|--|
| DPE | kWhEP/m ² /an | | GES | kg éqCO ₂ /m ² /an |
| 151 à 230 | D | 221 | 6 à 10 | B |
| | | | | 7 |

PHOTOS

