

REF : 84141

**Maison - Vente : 33 m<sup>2</sup> • 1 pièce**  
 12ème arrdt • Saint-Julien

**110 000 €**  
 3 333 € / m<sup>2</sup>



**Type de bien :** Maison de ville 1 pièce  
 climatisation

**Surface :** 33,28 m<sup>2</sup> dont 33,28 m<sup>2</sup> Carrez

**Salle d'eau :** 1

**Etat du bien :** Bon

**Chauffage :** Climatisation réversible  
 Chauffage individuel

**Maison :** De 1900 à 1948

**Extérieur :** Parking 2 roues, Cour\_patio de 13 m<sup>2</sup>

**Disponibilité :** Immédiate

**Taxe foncière :** 526 €

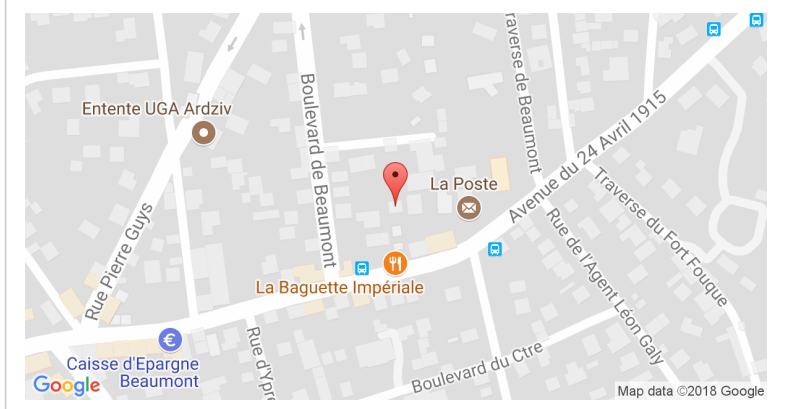
Maison de ville / studio de 33m2 au calme en retrait de la rue coeur du village Beaumont (12ème) accessible par cour commune. Bon état. Terrasse de 13m2 en lot privatif. Idéal investisseur.

L'ensemble très clair exposition Est se compose d'un séjour/cuisine américaine de 28,6 m2 ouvert sur la cour. Les caillbotis délimitent la terrasse de 13m2. Une spacieuse salle d'eau/WC de 4,62m2 complète l'ensemble.

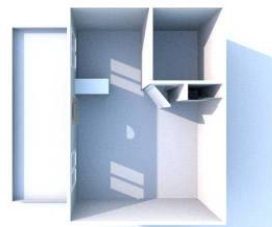
Toiture avec combles aménageables. Possibilité de créer une mezzanine. Bon état façade et toiture. Double vitrage PVC. Climatisation réversible. Chauffage individuel. Parking possible sur la terrasse, place pour deux roues seulement. Volets roulants électriques.

Emplacement rare. A voir sans tarder pour investisseurs.

### GÉOLOCALISATION PRÉCISE



### PLANS



MES NOTES PERSONNELLES :

---



---



---



---

NOUS CONTACTER :



**mymarseille.com**  
 serviceclient@mymarseille.com  
 tél. 04.84.25.13.25  
 fax. 04.84.25.14.54

**RENSEIGNEMENTS COMPLÉMENTAIRES**

**Fenêtres**

Double vitrage  
 En PVC

**Chauffage**

Climatisation réversible  
 Chauffage individuel

**La maison**

De 1900 à 1948

**Etat**

Façade : Bon  
 Toiture : Bon

**Situation**

Commerces à moins de 200m

**Informations complémentaires :** Cour/parking divisée entre les copropriétaires.

**CHARGES / TAXES / DÉPENSES**

Charges & Taxes	Mensuelles	Annuelles
Charges de copropriété	17 €	208 €
Dépenses énergétiques	NC	NC
Taxe foncière	44 €	526 €
Taxe d'habitation	NC	NC
Assurances	NC	NC
<b>Total des dépenses connues :</b> * Ces valeurs sont données à titre indicatif	61 €	734 €

NC : Non communiqué

Coordonnées du syndic : S.I.M.M  
 48 bd. Rabatau 13008 MARSEILLE

**DESCRIPTIF DÉTAILLÉ**

	Niv.	Surf.*	Sol	Expo.	Sur
<b>Séjour / Cuisine</b>	-	28 m <sup>2</sup>	Carrelage	Est	Cour
<b>SdEau</b>	-	4 m <sup>2</sup>	Carrelage	-	-
<b>Parking 2 roues</b>	-	-	Béton	Est	-
<b>Cour/Patio</b>	-	13 m <sup>2</sup>	Béton	Est	-

\* Ces valeurs sont données à titre indicatif

**DIAGNOSTICS**

DPE	kWhEP/m <sup>2</sup> /an	GES	kg éqCO <sub>2</sub> /m <sup>2</sup> /an
151 à 230	<b>D</b>	230	21 à 35
			<b>D</b>
			35

**PHOTOS**

