

REF : 70852

Maison - Vente : 90 m² • 4 pièces
 12ème arrdt • Saint-Jean-du-Désert

299 000 €
 3 322 € / m²



Type de bien : Maison de village 4 pièces

Surface : 90 m²

Chambres : 2

Salle de bain : 1

Etat du bien : Rénové

Chauffage : Chaudière à gaz
 Chauffage individuel

Maison : De 1900 à 1948

Extérieur : Terrasse de 40 m²

Disponibilité : Immédiate

Taxe foncière : 880 €

A vendre jolie maison de village de 90 m² atypique, évolutive, au calme, très lumineuse, entièrement rénovée, située dans le 12^e arrondissement de Marseille.

Au rez-de-chaussée, elle offre une immense pièce à vivre avec cuisine américaine ouverte et équipée. L'élégant escalier métallique mène à l'espace nuit avec deux chambres. A l'étage on accède également à la grande terrasse avec vue dégagée sur la ville.

2 caves sont également à disposition et un grand parking à l'entrée de l'impasse qui permet de garer son véhicule.

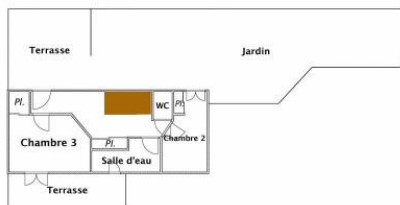
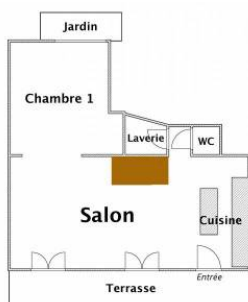
Ce bien au charme atypique et au calme absolu qui saura vous séduire par ses volumes est à découvrir très vite !

A proximité de toutes commodités (écoles, commerces et tramway) et de l'entrée de la L2., ce bien est idéalement disposé pour une vie de famille dans un cadre privilégié.

GÉOLOCALISATION PRÉCISE



PLANS



MES NOTES PERSONNELLES :

Empty text area for personal notes.

NOUS CONTACTER :



mymarseille.com
 serviceclient@mymarseille.com
 tél. 04.84.25.13.25
 fax. 04.84.25.14.54

RENSEIGNEMENTS COMPLÉMENTAIRES

Fenêtres

Double vitrage
 Phonique
 Thermique
 En PVC

Chauffage

Chaudière à gaz
 Chauffage individuel

Sécurité appartement

Porte blindée

La maison

De 1900 à 1948

Etat

Façade : Bon
 Toiture : Bon

Situation

Commerces à moins de 200m
 Transports à moins de 200m

CHARGES / TAXES / DÉPENSES

Charges & Taxes	Mensuelles	Annuelles
Charges de copropriété	NC	NC
Dépenses énergétiques	NC	NC
Taxe foncière	73 €	880 €
Taxe d'habitation	NC	NC
Assurances	NC	NC
Total des dépenses connues : * Ces valeurs sont données à titre indicatif	73 €	880 €

NC : Non communiqué

DESCRIPTIF DÉTAILLÉ

	Niv.	Surf.*	Sol	Expo.	Sur
Salon	-	35 m ²	Carrelage	Est-ouest	Cour
Cuisine US	-	-	Carrelage	Est-ouest	Cour
Chambre 1	-	18 m ²	Carrelage	Ouest	Jardin
Chambre 2	-	10 m ²	Carrelage	-	Terrasse
Chambre 3	-	11 m ²	Carrelage	-	Terrasse
SdEau	-	5 m ²	Carrelage	-	-
Laverie	-	2 m ²	-	-	-
Terrasse	-	40 m ²	-	-	-

* Ces valeurs sont données à titre indicatif

DIAGNOSTICS

DPE kWhEP/m²/an

≤ à 50 **A**

GES kg éqCO₂/m²/an

≤ 5 **A**

PHOTOS

