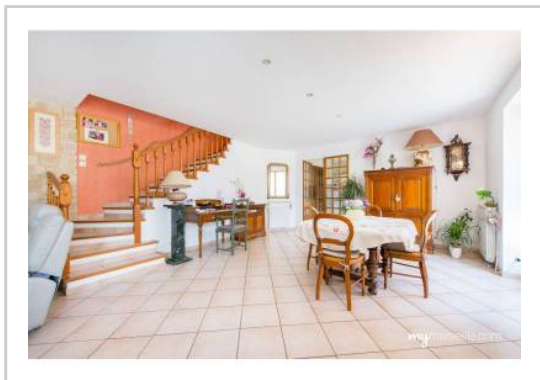


REF : 73034

Maison - Vente : 120 m² • 4 pièces
 Marseille • 13ème arrdt • Les Olives

299 000 €
 2 492 € / m²



Type de bien : Maison de village 4 pièces

Surface : 120 m² dont 120 m² Carrez

Chambres : 3

Salle de bain : 1

Etat du bien : Bon

Chauffage : Chaudière à gaz
 Chauffage individuel

Maison : De 1949 à 1997

Parking : Garage double

Extérieur : Garage - sous sol-, Terrasse de 20 m²

Disponibilité : Immédiate

Taxe foncière : 714 €

***** MAISON DE VILLAGE AVEC BELLE TERRASSE*****

C'est au coeur d'une vie de quartier animée que se situe cette jolie maison au calme absolu

Très lumineuse et bien agencée, vous serez séduits par son bel espace de vie avec sa cheminée qui retient notre attention puisque cela donne un coté tres chaleureux

La belle cuisine d'esprit provençale pourra accueillir toute votre famille puisqu'elle est également assez spacieuse

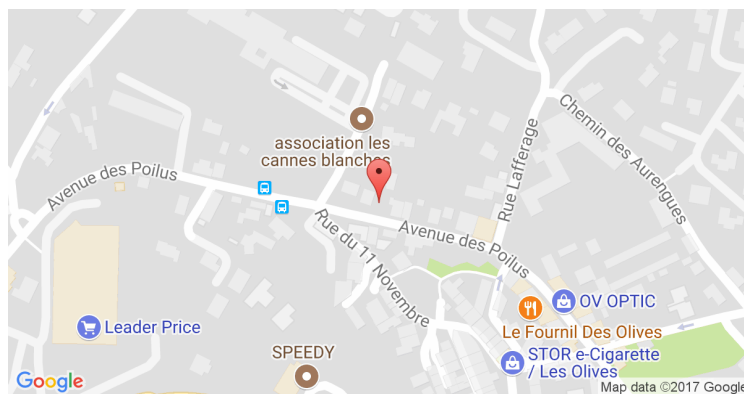
A l'étage trois belles chambres dont une très grande avec une jolie salle de bain et ses Wcs indépendants

A NOTER : la belle terrasse exposée au sud vous permettra de boire un café au calme...

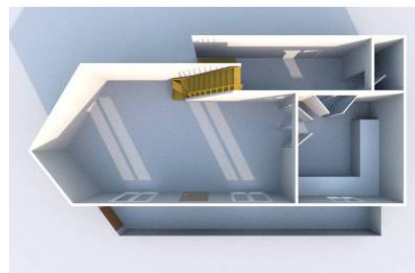
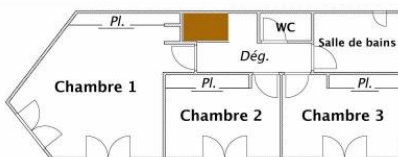
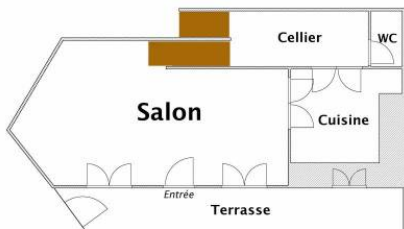
La maison dispose d'un sous sol que vous pouvez aménager en atelier et où, deux voitures peuvent rentrer....

Tout est à proximité (boulangerie à 30 secondes, pharmacie, primeur, bus, école...)

GÉOLOCALISATION PRÉCISE



PLANS



MES NOTES PERSONNELLES :

NOUS CONTACTER :



mymarseille.com
 serviceclient@mymarseille.com
 tél. 04.84.25.13.25
 fax. 04.84.25.14.54

RENSEIGNEMENTS COMPLÉMENTAIRES

Fenêtres

Double vitrage
 En bois

Chauffage

Chaudière à gaz
 Chauffage individuel

Rangement, Stockage

Sous-sol
 Cellier

La maison

De 1949 à 1997

Etat

Façade : Bon

Situation

Commerces à moins de 200m
 Transports à moins de 200m

CHARGES / TAXES / DÉPENSES

Charges & Taxes

Mensuelles

Annuelles

Charges & Taxes	Mensuelles	Annuelles
Charges de copropriété	NC	NC
Dépenses énergétiques	NC	NC
Taxe foncière	60 €	714 €
Taxe d'habitation	NC	NC
Assurances	NC	NC
Total des dépenses connues : * Ces valeurs sont données à titre indicatif	60 €	714 €

NC : Non communiqué

DESCRIPTIF DÉTAILLÉ

	Niv.	Surf.*	Sol	Expo.	Sur
Salon	-	53 m ²	Carrelage	Sud	Terrasse
Cuisine US	-	14 m ²	Carrelage	Sud	Terrasse
Chambre 1	-	17 m ²	Carrelage	Sud	Cour
Chambre 2	-	13 m ²	Carrelage	Sud	Cour
Chambre 3	-	13 m ²	Carrelage	Sud	Cour
SdB	-	9 m ²	Carrelage	Nord	Cour
WC	-	-	Carrelage	-	-
Dégagement	-	8 m ²	Carrelage	-	-
Cellier attenant a la cuisine	-	6 m ²	Carrelage	-	-
Garage - sous sol-	-	-	-	-	-
Terrasse	-	20 m ²	Carrelage	Sud	-

* Ces valeurs sont données à titre indicatif

DIAGNOSTICS

DPE	kWhEP/m ² /an		GES	kg éqCO ₂ /m ² /an	
51 à 90	B	70	11 à 20	C	16.4

PHOTOS

