

REF : 88966

Maison - Vente : 102 m² • 4 pièces
 Marseille • 13^{ème} arrdt • Les Olives

210 000 €
 2 059 € / m²



Type de bien : Maison de village 4 pièces

Surface : 102 m²

Chambres : 3

Salle de bain : 1

Etat du bien : Bon

Chauffage : Radiateurs électriques
 Chauffage individuel

Maison : De 1900 à 1948

Parking : Garage double

Extérieur : Balcon de 2,5 m², Garage de 26,63 m²

Disponibilité : Immédiate

MAISON T3/4 MARSEILLE* 13013 ***LES OLIVES ***BALCON
 GRAND GARAGE***

Si vous aimez la vie de village avec ses commerces de proximité et sa vie chaleureuse alors cette maison est faite pour vous !!

Construite en plein cœur du village des Olives, cette maison très lumineuse avec ses poutres apparentes est composée

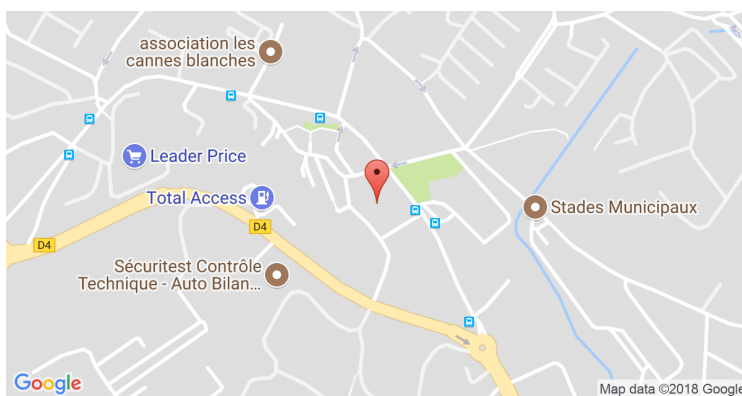
-Au rdc , d'un spacieux salon, d'une cuisine , un grand garage faisant office d'atelier ou pour entreposer votre voiture

-Au 1er étage de trois chambres dont une en enfilade et d'une salle de bains avec WC.

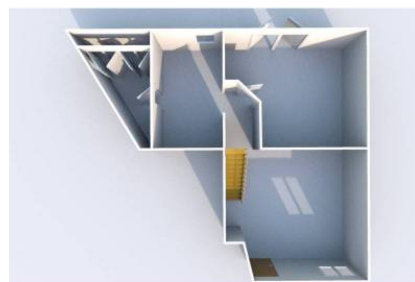
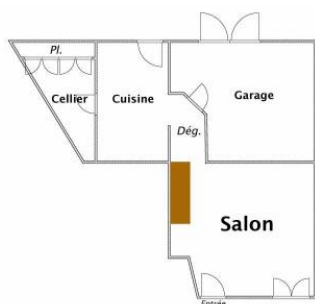
VENEZ VITE VISITER CETTE MAISON VOUS NE SEREZ PAS DECUS

VRAIMENT RARE À LA VENTE

GÉOLOCALISATION PRÉCISE



PLANS



MES NOTES PERSONNELLES :

Blank lines for personal notes.

NOUS CONTACTER :



mymarseille.com
 serviceclient@mymarseille.com
 tél. 04.84.25.13.25
 fax. 04.84.25.14.54

RENSEIGNEMENTS COMPLÉMENTAIRES

Fenêtres

Double vitrage
 Phonique
 Thermique
 En PVC

Chauffage

Radiateurs électriques
 Chauffage individuel

Rangement, Stockage

Cellier
 Atelier

La maison

De 1900 à 1948

Etat

Façade : Bon

Situation

Commerces à moins de 200m
 Transports à moins de 200m

DESCRIPTIF DÉTAILLÉ

	Niv.	Surf.*	Sol	Expo.	Sur
Salon	-	27 m ²	Carrelage	Sud	Cour
Cuisine et cellier qui peut être agrandit sur la c	-	19 m ²	Carrelage	Nord	Cour
Chambre 1	-	12 m ²	Carrelage	Sud	Cour
Chambre 2	-	28 m ²	Carrelage	Nord	Cour
Chambre 3	-	-	-	-	-
SdB / WC	-	5 m ²	Carrelage	-	-
Dégagement	-	5 m ²	Carrelage	-	-
Garage	-	26 m ²	Béton	Nord	-
Balcon	-	2 m ²	Carrelage	Nord	-

* Ces valeurs sont données à titre indicatif

DIAGNOSTICS

DPE

kWhEP/m²/an

> 450

G

451

GES

kg éqCO₂/m²/an

> 80

G

81

PHOTOS

