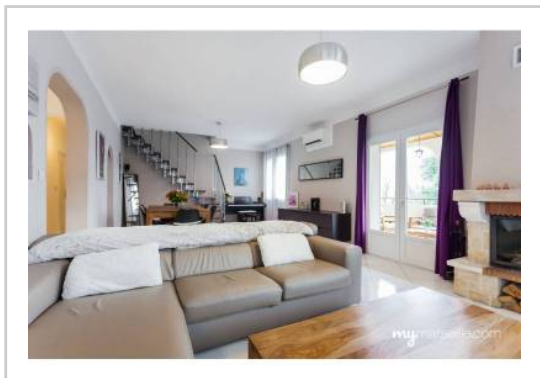


REF : 86235

Maison Duplex - Vente : 141 m² • 5 pièces
 Marseille • 12ème arrdt • Saint-Jean-du-Désert

439 700 €
 3 118 € / m²



Type de bien : 5 pièces
 climatisation

Surface : 141 m²
Chambres : 4
Salle de bain : 1
Etat du bien : Rénové
Chauffage : Climatisation réversible
 Chauffage individuel

Maison : De 1949 à 1997
Parking : Garage simple
Extérieur : Balcon de 16 m², Jardin de 145 m²,
 Piscine
Disponibilité : Immédiate
Taxe foncière : 1580 €

Maison en co-propriété 141m²/5 pièces rénovée contemporaine quartier Saint Barnabé Est (12ème) avec jardin, terrasse et piscine hors sol. Situation en position dominante au fond d'une impasse.

La partie habitable entièrement rénovée dans la déco du temps occupe deux niveaux. Son carrelage blanc et ses murs clairs lui donnent son unité. Au premier niveau, l'espace jour comprend un vaste salon/salle à manger de 36m² double exposition sud/sud est avec cheminée et bow window en ronde. Le séjour s'ouvre sur une belle terrasse couverte de 16m² avec ouvertures à arcades sur la verdure.

La cuisine contemporaine séparée (10m²) est entièrement équipée et optimisée.

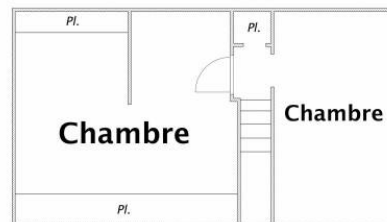
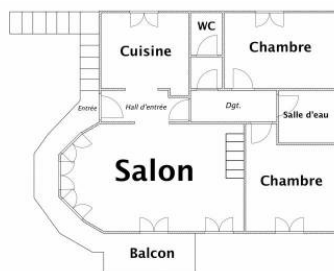
Deux belles chambres de presque 13m² et 12m² et une spacieuse salle de bains design de 5m² avec WC séparés complètent l'ensemble.

Du séjour, un escalier contemporain graphique conduit aux combles aménagés en deux chambres confortables parquetées. L'une est agencée en chambre/bureau ; la (...)

GÉOLOCALISATION PRÉCISE



PLANS



MES NOTES PERSONNELLES :

Empty text area for personal notes.

NOUS CONTACTER :



mymarseille.com
 serviceclient@mymarseille.com
 tél. 04.84.25.13.25
 fax. 04.84.25.14.54

RENSEIGNEMENTS COMPLÉMENTAIRES

Fenêtres

Double vitrage
 En PVC

Chauffage

Climatisation réversible
 Chauffage individuel

La maison

De 1949 à 1997

Etat

Façade : Bon
 Toiture : Bon

Situation

Commerces à moins de 200m
 Transports à moins de 200m

Sécurité copropriété

Portail

CHARGES / TAXES / DÉPENSES

Charges & Taxes	Mensuelles	Annuelles
Charges de copropriété	14 €	169 €
Dépenses énergétiques	NC	NC
Taxe foncière	132 €	1 580 €
Taxe d'habitation	NC	NC
Assurances	NC	NC
Total des dépenses connues : <small>* Ces valeurs sont données à titre indicatif</small>	146 €	1 749 €

NC : Non communiqué

Coordonnées du syndic : --- SYNDIC BENEVOLE ---

DESCRIPTIF DÉTAILLÉ

	Niv.	Surf.*	Sol	Expo.	Sur
Salon	-	36 m ²	Carrelage	Sud-est	Terrasse
Cuisine	-	9 m ²	Carrelage	Ouest	Jardin
Chambre 1	-	12 m ²	Carrelage	-	Jardin
Chambre 2	-	11 m ²	Carrelage	-	Jardin
Chambre 3 / wc	1er	30 m ²	Parquet	-	Velux
Chambre 4	1er	18 m ²	Parquet	-	Velux
SdB	-	4 m ²	Carrelage	-	-
WC	-	-	Carrelage	-	-
Garage	-	32 m ²	-	-	-
Jardin	-	145 m ²	-	Ouest	-
Balcon	-	16 m ²	-	Sud-est	-

* Ces valeurs sont données à titre indicatif

Informations complémentaires : Haut de villa en copropriété Surface au sol totale 185,64m² Surface Loi Carrez totale: 103,06m²

DIAGNOSTICS

DPE	kWhEP/m ² /an	GES	kg éqCO ₂ /m ² /an
91 à 150	C	147	≤ 5
			A
			3.8

PHOTOS

