

REF : 85106

**Maison - Vente : 280 m<sup>2</sup> • 8 pièces**  
 Marseille • 7ème arrdt • Bompard

**1 890 000 €**  
 6 750 € / m<sup>2</sup>



**Type de bien : Maison 8 pièces**

*vue sur mer*

**Surface :** 280 m<sup>2</sup>

**Chambres :** 6

**Salles de bain :** 2

**Salle d'eau :** 1

**Etat du bien :** Bon

**Chauffage :** Chaudière à gaz  
 Chauffage individuel

**Maison :** De 1900 à 1948

**Parking :** Garage simple, place en extérieur

**Extérieur :** Balcon de 4 m<sup>2</sup>, Terrasse de 16 m<sup>2</sup>,  
 Jardin de 600 m<sup>2</sup>, Piscine

**Disponibilité :** 31/07/2018

**Taxe foncière :** 6000 €

*Bompard/ Vallon de l'Oriol \*\*\* Vue mer époustouflante \*\*\*  
 Jardin/Piscine \*\*\* Charme fou*

*Située en position dominante dans le Vallon de l'Oriol, cette maison datant du début du 20ème siècle vous séduira par son charme et sa vue exceptionnelle sur la mer.*

*Agencée sur 4 niveaux elle se compose:*

*Au 1er étage (rez de chaussée par une autre rue) une belle entrée ouvre sur un grand salon parqueté ouvert par des baies vitrées à galandage sur une terrasse pleine vue mer. Une cuisine équipée avec plan de travail en pierre, une véranda sur la mer, une buanderie et des toilettes complètent ce niveau.*

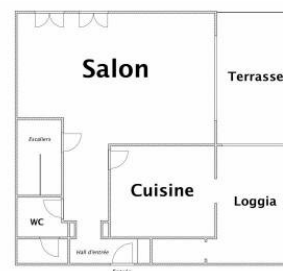
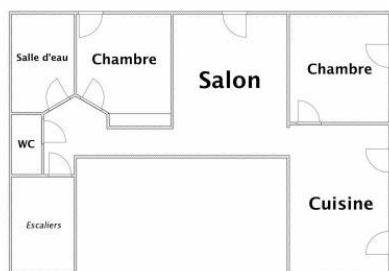
*Au 2ème étage le coin nuit dispose de trois belles chambres dont une avec balcon sur le jardin, une salle de bain et des toilettes.*

*Au dernier étage une magnifique pièce avec poutres apparentes et toujours la vue fait office de suite parentale avec sa salle de bain (baignoire et douche), toilettes et dressing.*

**GÉOLOCALISATION PRÉCISE**



**PLANS**



MES NOTES PERSONNELLES :

\_\_\_\_\_

\_\_\_\_\_

\_\_\_\_\_

\_\_\_\_\_

NOUS CONTACTER :



**mymarseille.com**  
 serviceclient@mymarseille.com  
 tél. 04.84.25.13.25  
 fax. 04.84.25.14.54



## RENSEIGNEMENTS COMPLÉMENTAIRES

### Fenêtres

Double vitrage  
En aluminium

### Chauffage

Chaudière à gaz  
Chauffage individuel

### Rangement, Stockage

Sous-sol  
Cellier  
Atelier  
Dépendance

### Sécurité appartement

Alarme

### La maison

De 1900 à 1948  
Construction en pierre

### Etat

Façade : Bon  
Toiture : Bon

### Situation

Commerces à moins de 200m  
Transports à moins de 200m

## CHARGES / TAXES / DÉPENSES

| Charges & Taxes  | Mensuelles | Annuelles |
|--|------------|-----------|
| Charges de copropriété   | NC         | NC        |
| Dépenses énergétiques  | NC         | NC        |
| Taxe foncière  | 500 €      | 6 000 €   |
| Taxe d'habitation  | NC         | NC        |
| Assurances   | NC         | NC        |
| <b>Total des dépenses connues :</b><br><small>* Ces valeurs sont données à titre indicatif</small> | 500 €      | 6 000 €   |

NC : Non communiqué

## DESCRIPTIF DÉTAILLÉ

|                     | Niv. | Surf.*             | Sol       | Expo.     | Sur     |
|---------------------|------|--------------------|-----------|-----------|---------|
| Salon               | 1er  | 40 m <sup>2</sup>  | Parquet   | Sud-ouest | Mer     |
| Cuisine             | 1er  | 13 m <sup>2</sup>  | Parquet   | Sud-ouest | Véranda |
| Chambre 1           | 2ème | 16 m <sup>2</sup>  | Parquet   | Est       | Jardin  |
| Chambre 2           | 2ème | 14 m <sup>2</sup>  | Parquet   | Sud-ouest | Mer     |
| Chambre 3           | 2ème | 12 m <sup>2</sup>  | Parquet   | Sud-ouest | Mer     |
| Chambre 4           | 3ème | 40 m <sup>2</sup>  | Parquet   | Sud-ouest | Mer     |
| Chambre 5           | -    | 9 m <sup>2</sup>   | Stratifié | Est       | Cour    |
| Chambre 6           | -    | 9 m <sup>2</sup>   | Stratifié | Sud-ouest | Jardin  |
| SdB 1 / douche / WC | 3ème | 12 m <sup>2</sup>  | Parquet   | Ouest     | Rue     |
| SdB 2               | -    | 8 m <sup>2</sup>   | Parquet   | Ouest     | Rue     |
| SdEau               | -    | 4 m <sup>2</sup>   | Carrelage | -         | -       |
| WC 1                | -    | -                  | Carrelage | -         | -       |
| WC 2                | 1er  | -                  | Parquet   | -         | -       |
| WC 3                | 2ème | -                  | Carrelage | -         | -       |
| WC 4                | 3ème | -                  | -         | -         | -       |
| Hall d'entrée       | 1er  | 4 m <sup>2</sup>   | Parquet   | -         | -       |
| Véranda             | 1er  | 12 m <sup>2</sup>  | Parquet   | Sud-ouest | Mer     |
| Buanderie           | 1er  | 4 m <sup>2</sup>   | Parquet   | -         | -       |
| Dressing            | 3ème | 8 m <sup>2</sup>   | Parquet   | -         | -       |
| Terrasse            | -    | 16 m <sup>2</sup>  | Bois      | Sud-ouest | -       |
| Balcon              | -    | 4 m <sup>2</sup>   | -         | Sud-ouest | -       |
| Jardin              | -    | 600 m <sup>2</sup> | -         | Sud-ouest | -       |

\* Ces valeurs sont données à titre indicatif

## DIAGNOSTICS

|            |                          |            |  |
|------------|--------------------------|------------|--|
| <b>DPE</b> | kWhEP/m <sup>2</sup> /an | <b>GES</b> | kg éqCO <sub>2</sub> /m <sup>2</sup> /an |
| > 450      | <b>G</b>                 | 451        | > 80                                     |
|            |                          |            | <b>G</b>                                 |
|            |                          |            | 81                                       |

## PHOTOS

