

REF : 71219

**Maison - Vente : 260 m<sup>2</sup> • 8 pièces**  
 8ème arrdt • Montredon

**735 000 €**  
 2 827 € / m<sup>2</sup>



**Type de bien : Maison 8 pièces**

**Surface :** 260 m<sup>2</sup>

**Chambres :** 6

**Salles de bain :** 2

**Etat du bien :** A rénover

**Chauffage :** Radiateurs électriques  
 Chauffage individuel

**Maison :** De 1900 à 1948

**Parking :** Place en extérieur

**Extérieur :** Terrasse de 17 m<sup>2</sup>, Jardin de 1367 m<sup>2</sup>

**Disponibilité :** Immédiate

**Taxe foncière :** 640 €

**MONTREDON - DEUX MAISONS À CONSTRUIRE SUR TERRAIN**

Unique et dernier terrain du secteur très ensoleillé de 1367m<sup>2</sup> en contrebas et plat, accessible par escaliers et rampe véhicule. Deux permis de construire ont été déposés, acceptés et purgés. Ils concernent à la fois une maison existante à rénover et à agrandir ainsi qu'une maison à construire entièrement. Il reste deux ans pour entamer les constructions.

En voici la description:

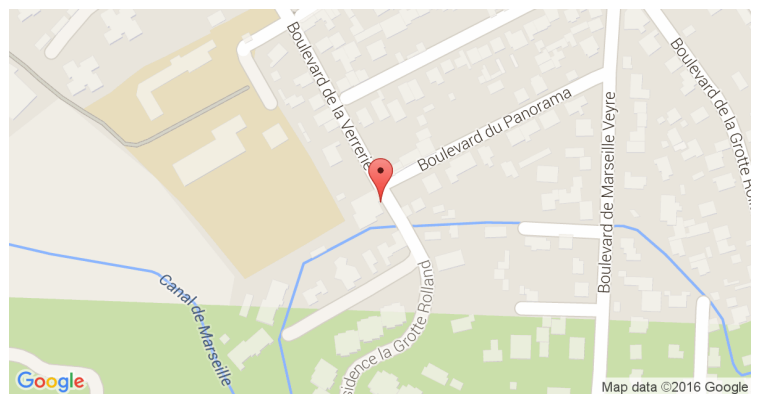
1/ Maison existante de 58m<sup>2</sup> :

- possède 3 emplacements véhicules à aménager

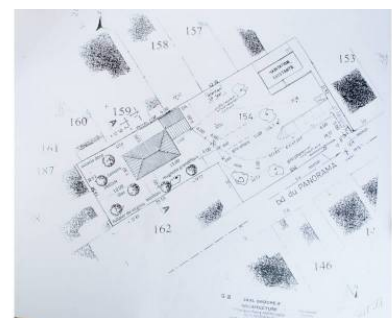
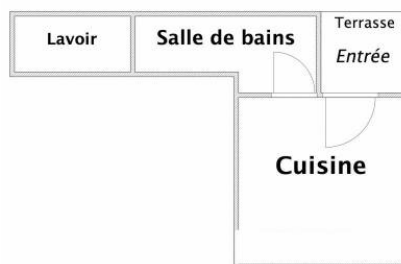
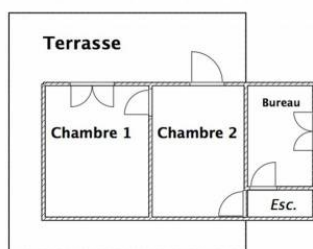
- Au RDC s'organisent la cuisine, la salle de bain ainsi qu'un lavoir extérieur qui a été conservé.

- Au 1<sup>er</sup> étage nous trouvons: 1 pièce avec vue sur jardin, 2 autres pièces en enfilade avec un accès sur la terrasse. De jolis carreaux de ciment en très bon état donnent beaucoup de charme à ce premier étage.

**GÉOLOCALISATION PRÉCISE**



**PLANS**



MES NOTES PERSONNELLES :

NOUS CONTACTER :



**mymarseille.com**  
 serviceclient@mymarseille.com  
 tél. 04.84.25.13.25  
 fax. 04.84.25.14.54

**RENSEIGNEMENTS COMPLÉMENTAIRES**

**Fenêtres**

Simple  
 En bois

**Chauffage**

Radiateurs électriques  
 Chauffage individuel

**Rangement, Stockage**

Lavoir

**La maison**

De 1900 à 1948

**Etat**

Façade : Moyen  
 Toiture : Moyen

**Situation**

Commerces à moins de 200m  
 Transports à moins de 200m

**CHARGES / TAXES / DÉPENSES**

Charges & Taxes	Mensuelles	Annuelles
Charges de copropriété	NC	NC
Dépenses énergétiques	NC	NC
Taxe foncière	53 €	640 €
Taxe d'habitation	NC	NC
Assurances	NC	NC
<b>Total des dépenses connues :</b> <small>* Ces valeurs sont données à titre indicatif</small>	53 €	640 €

NC : Non communiqué

**DESCRIPTIF DÉTAILLÉ**

	Niv.	Surf.*	Sol	Expo.	Sur
Cuisine	-	15 m <sup>2</sup>	Carrelage	Sud-est	Jardin
SdB / WC	-	6 m <sup>2</sup>	Carrelage	-	Jardin
Salon	1er	11 m <sup>2</sup>	Carreaux de ciment	Sud-ouest	Jardin
Chambre 1	1er	12 m <sup>2</sup>	Carreaux de ciment	Sud-est	Terrasse
Chambre 2	1er	12 m <sup>2</sup>	Carreaux de ciment	Sud-est	Jardin
WC	1er	-	Carrelage	-	-
Jardin	-	1367 m <sup>2</sup>	-	Sud	-
Terrasse	-	17 m <sup>2</sup>	Béton	Sud-est	-

\* Ces valeurs sont données à titre indicatif

**PHOTOS**

