

REF : 84939

Maison - Vente : 195 m² • 7 pièces
 Marseille • 7ème arrdt • Endoume

1 290 000 €
 6 615 € / m²



Type de bien : Maison 7 pièces

Surface : 195 m²

Chambres : 5

Salles d'eau : 2

Etat du bien : Rénové

Chauffage : Chaudière à gaz
 Chauffage individuel

Maison : De 1900 à 1948

Parking : Place en extérieur

Extérieur : Cour_patio de 14 m², Terrasse de 40 m², Jardin de 80 m², Piscine (3m x 3m)

Disponibilité : Immédiate

Taxe foncière : 2580 €

*Vallon des Auffes *** Maison d'architecte *** Jardin/ Piscine/ Patio/ Terrasse *** Lumineux*

Au coeur du charmant Vallon des Auffes se cache une villa blanche, transparente et baignée de lumière... Un refuge familial solaire qui met à l'honneur le végétal et les couleurs dans un subtil jeu de transparence et d'épure.

Le Vallon des Auffes, quartier légendaire de Marseille, offre un décor de carte postale. Seuls une poignée de chanceux y habitent.

Cette maison moderne de 195 m2 garde un air de maison de vacances, toute l'année. Elle est discrète.

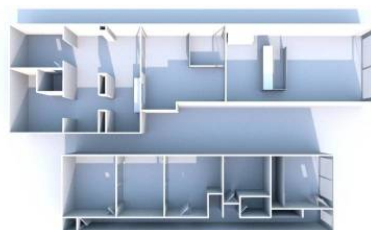
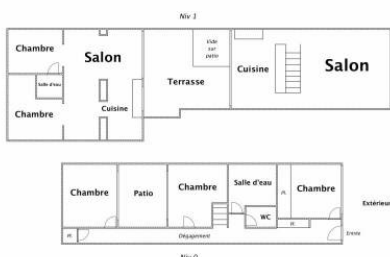
De grandes baies vitrées au Nord et au Sud offrent une vue sur la terrasse, le patio et le jardin avec piscine pour profiter d'une vie dedans-dehors en contact avec la nature. De grandes "failles" de lumière de 5m de long apportent aussi de la lumière sur les côtés.

A l'intérieur, les espaces sont décloisonnés, le style est épuré : des murs blancs et des sols en béton clair unifient l'espace;

GÉOLOCALISATION PRÉCISE



PLANS



MES NOTES PERSONNELLES :

Blank lined area for personal notes.

NOUS CONTACTER :



mymarseille.com
 serviceclient@mymarseille.com
 tél. 04.84.25.13.25
 fax. 04.84.25.14.54

RENSEIGNEMENTS COMPLÉMENTAIRES

Fenêtres

Double vitrage
 En aluminium

Chauffage

Chaudière à gaz
 Chauffage individuel

Sécurité appartement

Porte blindée

La maison

De 1900 à 1948
 Construction en pierre

Etat

Façade : Bon
 Toiture : Bon
 Parties communes : Bon

Situation

Commerces à moins de 200m
 Transports à moins de 200m

CHARGES / TAXES / DÉPENSES

Charges & Taxes	Mensuelles	Annuelles
Charges de copropriété	NC	NC
Dépenses énergétiques	NC	NC
Taxe foncière	215 €	2 580 €
Taxe d'habitation	NC	NC
Assurances	NC	NC
Total des dépenses connues : <small>* Ces valeurs sont données à titre indicatif</small>	215 €	2 580 €

NC : Non communiqué

DESCRIPTIF DÉTAILLÉ

	Niv.	Surf.*	Sol	Expo.	Sur
Salon 1	1er	54 m ²	Béton	Sud	Jardin
Cuisine US	1er	-	Béton	Nord	Terrasse
Chambre 1	-	14 m ²	Béton	Sud	Jardin
Chambre 2	-	13 m ²	Béton	Nord	Patio
Chambre 3	-	14 m ²	Béton	Sud	Patio
Chambre 4	1er	14 m ²	Béton	Sud	Terrasse
Chambre 5	1er	14 m ²	Béton	Sud	Terrasse
SdEau 1	1er	5 m ²	Carrelage	-	-
SdEau 2	-	4 m ²	Béton	-	-
WC	-	-	Béton	-	-
Hall d'entrée	-	12 m ²	Béton	-	-
Salon 2	1er	35 m ²	Béton	Sud	Terrasse
Terrasse	-	40 m ²	Béton	Nord	-
Cour/Patio	-	14 m ²	Bois	Sud	-
Jardin	-	80 m ²	-	Sud	-

* Ces valeurs sont données à titre indicatif

DIAGNOSTICS

DPE	kWhEP/m ² /an	GES	kg éqCO ₂ /m ² /an
> 450	G	451	> 80
			G 81

PHOTOS

