

REF : 88210

Maison - Vente : 125 m² • 7 pièces
 Marseille • 7ème arrdt • Saint-Victor

575 000 €
 4 600 € / m²



Type de bien : Maison 7 pièces

Surface : 125 m²

Chambres : 4

Salle de bain : 1

Salle d'eau : 1

Etat du bien : A rafraîchir

Chauffage : Chauffage collectif

Maison : De 1900 à 1948

Parking : Garage simple

Extérieur : Terrasse de 45 m², Jardin de 85 m²

Disponibilité : Immédiate

Taxe foncière : 1362 €

RARE A LA VENTE, Entre Saint Victor et le Roucas Blanc,

Venez découvrir cette Maison individuelle avec terrasses et jardin !

Sur deux niveaux, Vous serez charmé par le cachet et le potentiel d'une des premières maisons construites dans ce quartier.

Au premier niveau, 4 chambres dont une en mezzanine, une salle de bains avec wc, un cellier.

Vous descendez ensuite un escalier qui vous mène aux pièces de vie, un salon avec cuisine attenante, donnant sur une terrasse de 45m².

Vous apprécierez, en prolongement de la terrasse, le jardin de 85m², pour le bonheur des petits et des grands.

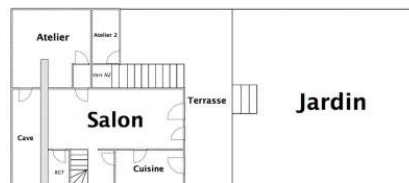
A ce niveau également, deux ateliers (3 et 15m²) facilement modulables en nouvelle pièce de vie, ainsi qu'une cave de 10m² voutée.

Concernant le stationnement, un box à ciel ouvert pourra accueillir une voiture et un deux roues, très pratique dans ce

GÉOLOCALISATION PRÉCISE



PLANS



MES NOTES PERSONNELLES :

NOUS CONTACTER :



mymarseille.com
 serviceclient@mymarseille.com
 tél. 04.84.25.13.25
 fax. 04.84.25.14.54

RENSEIGNEMENTS COMPLÉMENTAIRES

Fenêtres

Simple
 En bois

Chauffage

Chauffage collectif

Rangement, Stockage

Combles
 Cellier
 Atelier

La maison

De 1900 à 1948

Etat

Façade : Bon

Situation

Commerces à moins de 200m
 Transports à moins de 200m

CHARGES / TAXES / DÉPENSES

Charges & Taxes

Mensuelles

Annuelles

Charges & Taxes	Mensuelles	Annuelles
Charges de copropriété	NC	NC
Dépenses énergétiques	NC	NC
Taxe foncière	114 €	1 362 €
Taxe d'habitation	NC	NC
Assurances	NC	NC
Total des dépenses connues : <small>* Ces valeurs sont données à titre indicatif</small>	114 €	1 362 €

NC : Non communiqué

Coordonnées du syndic : --- ABSENCE DE SYNDIC ---

DESCRIPTIF DÉTAILLÉ

	Niv.	Surf.*	Sol	Expo.	Sur
Salon	-	24 m ²	Autre	Est	Terrasse
Cuisine	-	7 m ²	Carrelage	Est	Terrasse
Chambre 1	1er	10 m ²	Tomettes	Ouest	Rue
Chambre 2	1er	9 m ²	Tomettes	Ouest	Rue
Chambre 3	1er	13 m ²	Tomettes	Est	Jardin
Mezzanine	1er	27 m ²	Tomettes	Est	Jardin
SdB / WC	1er	7 m ²	Tomettes	Ouest	Rue
SdEau	1er	2 m ²	Carrelage	Est	Terrasse
Atelier	-	14 m ²	Moquette	Est	Terrasse
Atelier 2	-	3 m ²	Carrelage	Est	Terrasse
Débarras	-	1 m ²	Tomettes	-	-
Cave	-	9 m ²	Béton	Est	Atelier
Dégagement	1er	8 m ²	Tomettes	-	-
Jardin	-	85 m ²	-	Est	-
Terrasse	-	45 m ²	Carrelage	Est	-

* Ces valeurs sont données à titre indicatif

DIAGNOSTICS

DPE	kWhEP/m ² /an	GES	kg éqCO ₂ /m ² /an
> 450	G	451	> 80
			G 81

PHOTOS

