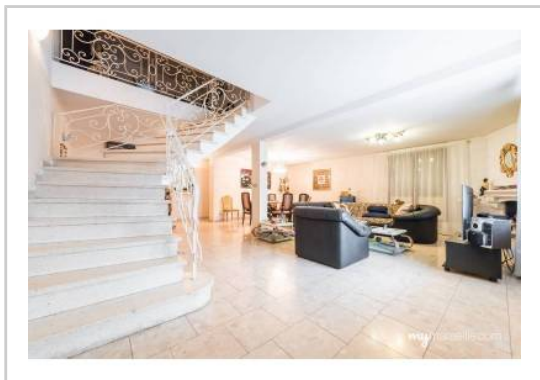


REF : 82052

Maison - Vente : 170 m² • 6 pièces
Marseille • 14ème arrdt • Le Merlan

449 000 €
2 641 € / m²



Type de bien : Maison 6 pièces

Surface : 170 m²

Chambres : 4

Salle de bain : 1

Etat du bien : Bon

Chauffage : Chauffage individuel

Maison : De 1949 à 1997

Parking : Place en extérieur

Extérieur : Balcon de 37 m², Jardin de 400 m²

Disponibilité : Immédiate

Taxe foncière : 2300 €

Maison de famille dans une impasse au calme du 14^{ème} arrondissement de Marseille 13014 avec un gros potentiel.

L'extérieure avec sa grande terrasse et sa cuisine d'été accueilleront vos repas et barbecues à labris des regards et au calme.

Proche des transports, des commerces et de l'entrée de l'autoroute ce bien est très bien situé.

Ne pas manquer !

GÉOLOCALISATION PRÉCISE



PLANS



MES NOTES PERSONNELLES :

Blank area for personal notes.

NOUS CONTACTER :



mymarseille.com
serviceclient@mymarseille.com
tél. 04.84.25.13.25
fax. 04.84.25.14.54

RENSEIGNEMENTS COMPLÉMENTAIRES

Fenêtres

Simple
 En bois

Chauffage

Chauffage individuel

Rangement, Stockage

Atelier

Sécurité appartement

Porte blindée
 Alarme

La maison

De 1949 à 1997

Etat

Façade : Bon
 Toiture : Bon

Situation

Commerces à moins de 200m
 Transports à moins de 200m

CHARGES / TAXES / DÉPENSES

Charges & Taxes	Mensuelles	Annuelles
Charges de copropriété	NC	NC
Dépenses énergétiques	NC	NC
Taxe foncière	192 €	2 300 €
Taxe d'habitation	NC	NC
Assurances	NC	NC
Total des dépenses connues : <small>* Ces valeurs sont données à titre indicatif</small>	192 €	2 300 €

NC : Non communiqué

DESCRIPTIF DÉTAILLÉ

	Niv.	Surf.*	Sol	Expo.	Sur
Salon	-	60 m ²	Carrelage	-	-
Dégagement	-	4 m ²	Carrelage	-	-
Cuisine	-	18 m ²	-	-	-
WC 1	-	-	Carrelage	-	-
Chambre 1	-	15 m ²	Carrelage	-	-
Chambre 2	-	10 m ²	Carrelage	-	-
Chambre 3	-	13 m ²	Carrelage	-	-
Chambre 4	-	14 m ²	Carrelage	-	-
SdB	-	6 m ²	Carrelage	-	-
WC 2	-	-	Carrelage	-	-
Balcon	-	37 m ²	-	-	-
Jardin	-	400 m ²	-	Sud	-

* Ces valeurs sont données à titre indicatif

DIAGNOSTICS

DPE	kWhEP/m ² /an	GES	kg éqCO ₂ /m ² /an
> 450	G	451	> 80
			G
			81

PHOTOS

