

REF : 72206

Maison - Vente : 164 m² • 6 pièces
 Marseille • 11ème arrdt • La Pomme

375 000 €
 2 287 € / m²



Type de bien : Maison 6 pièces

Surface : 164 m²

Chambres : 5

Salle de bain : 1

Salle d'eau : 1

Etat du bien : Bon

Chauffage : Climatisation réversible
 Chauffage individuel

Maison : De 1900 à 1948

Parking : Garage simple, place en extérieur

Extérieur : Jardin de 500 m²

Disponibilité : Immédiate

Taxe foncière : 1379 €

Maison ancienne de 164m² bien entretenue sur 2 niveaux aménagée en 2 appartements quartier La Pomme (11ème). Idéal famille nombreuse ou deux familles. Sur terrain de 500 m² Nord et Sud.

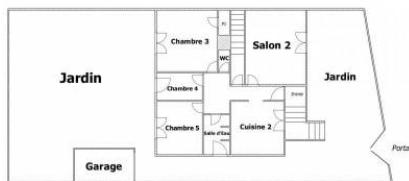
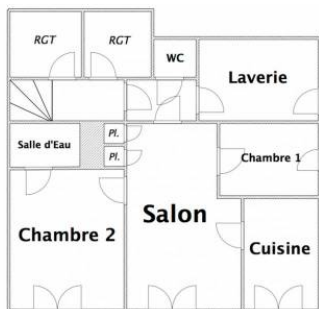
Elle bénéficie de deux entrées devant et derrière la maison pour chaque appartement. Les deux parties habitables communiquent par un escalier intérieur. La maison allie le cachet de l'ancien et la modernité des rénovations. Le rez-de-chaussée accès jardin arrière comprend un salon spacieux de 21,40 m² exposition sud, une cuisine de 7,65 m² et deux chambres dont l'une de 13,46 m². Une salle d'eau avec WC séparés, une laverie de presque 10 m² et de nombreux rangements complètent ce niveau.

L'accès au premier niveau se fait par la cour devant la maison avec garage et vaste espace de stationnement. L'appartement bien divisé se compose d'un espace jour avec salon de 16,44 m² et grande cuisine de 11 m². La partie nuit offre trois chambres dont l'une de plus de 16 m². (...)

GÉOLOCALISATION PRÉCISE



PLANS



MES NOTES PERSONNELLES :

Blank lined area for personal notes.

NOUS CONTACTER :



mymarseille.com
 serviceclient@mymarseille.com
 tél. 04.84.25.13.25
 fax. 04.84.25.14.54

RENSEIGNEMENTS COMPLÉMENTAIRES

<p>Fenêtres Double vitrage En PVC</p> <p>Chauffage Climatisation réversible Chauffage individuel</p> <p>Rangement, Stockage Combles</p>	<p>La maison De 1900 à 1948</p> <p>Etat Façade : Bon Toiture : Bon</p> <p>Situation Commerces à moins de 200m Transports à moins de 200m</p>
---	--

CHARGES / TAXES / DÉPENSES

Charges & Taxes	Mensuelles	Annuelles
Charges de copropriété	NC	NC
Dépenses énergétiques	NC	NC
Taxe foncière	115 €	1 379 €
Taxe d'habitation	NC	NC
Assurances	NC	NC
Total des dépenses connues : <small>* Ces valeurs sont données à titre indicatif</small>	115 €	1 379 €

NC : Non communiqué

DESCRIPTIF DÉTAILLÉ

	Niv.	Surf.*	Sol	Expo.	Sur
Salon 1	-	21 m ²	Carrelage	Sud	Jardin
Cuisine 1	-	7 m ²	Carrelage	Sud	Jardin
Chambre 1	-	8 m ²	Carrelage	Est	Jardin
Chambre 2	-	13 m ²	Carrelage	Sud	Jardin
SdEau 1	-	-	Carrelage	-	-
Laverie	-	9 m ²	-	-	-
Salon 2	1er	16 m ²	Parquet	Nord	Cour
Cuisine 2	1er	11 m ²	Carrelage	Nord	Cour
Chambre 3	1er	16 m ²	Tomettes	Sud	Jardin
Chambre 4	1er	7 m ²	Parquet	Sud	Jardin
Chambre 5	1er	11 m ²	Parquet	Sud	Jardin
SdEau 2	1er	5 m ²	Carrelage	Est	-
WC 1	1er	-	Carrelage	-	-
WC 2	-	-	Carrelage	-	-
Jardin	-	500 m ²	-	Sud	-

* Ces valeurs sont données à titre indicatif

DIAGNOSTICS

DPE kWhEP/m ² /an	GES kg éqCO ₂ /m ² /an
151 à 230 D 230	21 à 35 D 35

PHOTOS

