

REF : 89486

Maison - Vente : 95 m² • 5 pièces
 Marseille • 15ème arrdt • Verduron

390 000 €
 4 105 € / m²



Type de bien : Maison 5 pièces

climatisation, vue sur mer

Surface : 95 m²

Chambres : 3

Salle d'eau : 1

Etat du bien : Bon

Chauffage : Radiateurs électriques
 Chauffage individuel

Maison : De 1900 à 1948

Parking : Garage simple

Extérieur : Jardin de 600 m²

Disponibilité : Immédiate

Taxe foncière : 1436 €

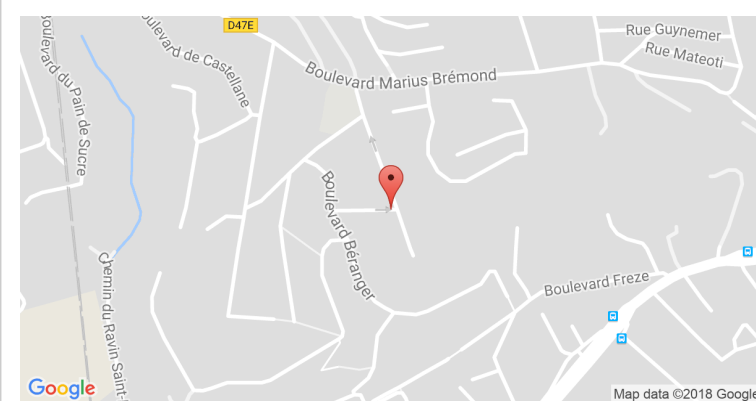
« Il n'y a jamais un sommet d'où la vue ne soit pas belle. »
 Cette citation résume à elle seule l'émerveillement que vous ressentirez devant la vue à couper le souffle que vous offre cette maison.

Idéalement placée à flanc de colline, cette maison saura vous transporter grâce à son environnement hors norme. Logée sur un terrain de 600m² où vous trouverez également un garage ainsi qu'une petite dépendance, vous entrerez dans cette maison de 95m² de type 5 par un hall d'entrée qui vous donnera accès à un grand salon avec cuisine américaine. Une chambre se situe également au rez-de-chaussée.

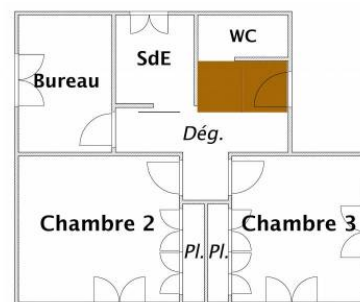
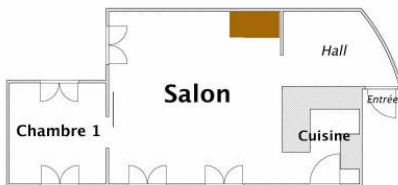
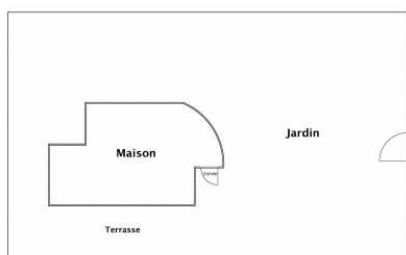
A l'étage, vous trouverez deux chambres, toutes deux équipées de grands placards. La chambre exposée plein sud vous offrira dès le réveil une vue sur toute la ville de Marseille, de la Pointe Rouge à la Joliette, de Notre Dame au Mucem. Ces deux chambres partagent l'étage avec un bureau et une salle d'eau récemment rénovée avec WC séparés.

A (...)

GÉOLOCALISATION PRÉCISE



PLANS



MES NOTES PERSONNELLES :

Empty text area for personal notes.

NOUS CONTACTER :



mymarseille.com
 serviceclient@mymarseille.com
 tél. 04.84.25.13.25
 fax. 04.84.25.14.54

RENSEIGNEMENTS COMPLÉMENTAIRES

Fenêtres

Double vitrage
 En bois

Chauffage

Radiateurs électriques
 Chauffage individuel

Rangement, Stockage

Dépendance

La maison

De 1900 à 1948
 Construction en pierre

Etat

Façade : Bon
 Toiture : Bon

Situation

Transports à moins de 200m

CHARGES / TAXES / DÉPENSES

Charges & Taxes	Mensuelles	Annuelles
Charges de copropriété	NC	NC
Dépenses énergétiques	NC	NC
Taxe foncière	120 €	1 436 €
Taxe d'habitation	NC	NC
Assurances	NC	NC
Total des dépenses connues :	120 €	1 436 €

* Ces valeurs sont données à titre indicatif

NC : Non communiqué

DESCRIPTIF DÉTAILLÉ

	Niv.	Surf.*	Sol	Expo.	Sur
Salon	-	31 m ²	Parquet	Sud	Jardin
Cuisine US	-	8 m ²	Parquet	Sud	Jardin
Chambre 1	-	9 m ²	Carrelage	Sud	Jardin
Hall d'entrée	-	7 m ²	Parquet	-	-
Chambre 2	1er	12 m ²	Parquet	Sud	Jardin
Chambre 3	1er	9 m ²	Parquet	Est	Jardin
Bureau	1er	6 m ²	Parquet	-	-
SdEau	1er	3 m ²	Parquet	Nord	Jardin
WC	1er	-	Parquet	-	-
Jardin	-	600 m ²	-	Sud	-

* Ces valeurs sont données à titre indicatif

DIAGNOSTICS

DPE	kWhEP/m ² /an	GES	kg éqCO ₂ /m ² /an
231 à 330	E	280	36 à 55
			E
			45

PHOTOS

