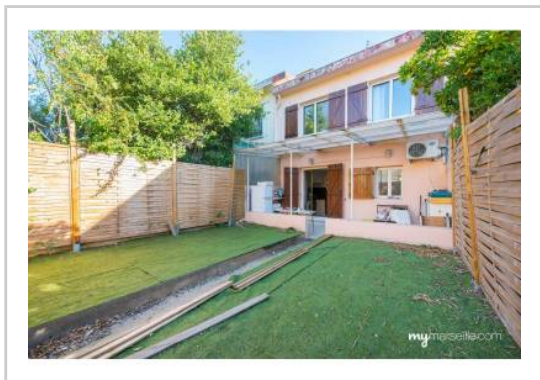


REF : 82530

**Maison - Vente : 66 m<sup>2</sup> • 5 pièces**  
 13ème arrdt • La Croix-Rouge

**230 000 €**  
 3 485 € / m<sup>2</sup>



**Type de bien : Maison 5 pièces**  
 climatisation

**Surface : 72 m<sup>2</sup> dont 66,67 m<sup>2</sup> Carrez**

**Salle de bain : 1**

**Salle d'eau : 1**

**Etat du bien : Correct**

**Chauffage : Radiateurs électriques**  
 Chauffage individuel

**Maison : Après 1997**

**Parking : Garage simple**

**Extérieur : Terrasse de 12,2 m<sup>2</sup>, Jardin de 50 m<sup>2</sup>**

**Disponibilité : Immédiate**

**Taxe foncière : 970 €**

\*\*\*\*\* JOLIE MAISON EN LOTISSEMENT\*\*\*\*\*

Laissez-vous séduire par cette maison au calme dans le lotissement les vieux cypres

Celle-ci est lumineuse et bien agencée

En effet, vous trouverez au Rez de chaussée, un salon, une cuisine, une salle d'eau, une chambre ( que nous pouvons ouvrir le séjour pour agrandir la pièce de vie ...),

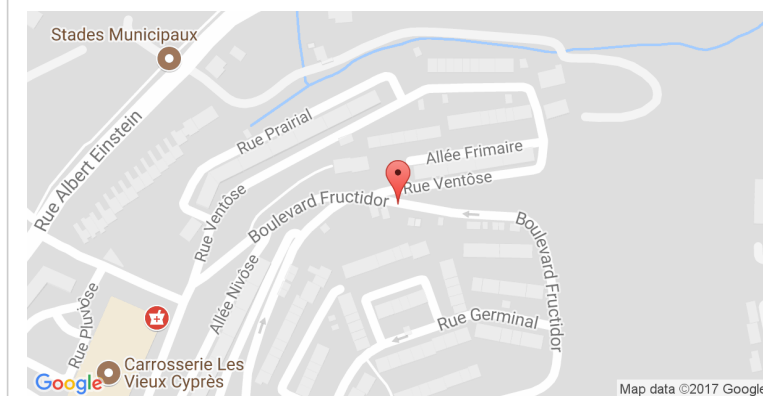
A l'étage, 4 chambres, une salle de bain et un WC

La maison dispose de deux extérieurs : une cour carrelée et une terrasse avec un beau jardin...

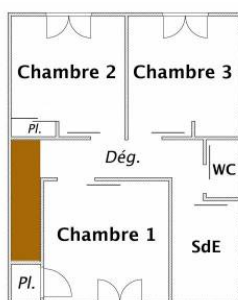
Des places de stationnement sont disponibles au sein du lotissement.

A voir de toute urgence!!!

**GÉOLOCALISATION PRÉCISE**



**PLANS**



MES NOTES PERSONNELLES :

\_\_\_\_\_

\_\_\_\_\_

\_\_\_\_\_

\_\_\_\_\_

\_\_\_\_\_

NOUS CONTACTER :



**mymarseille.com**  
 serviceclient@mymarseille.com  
 tél. 04.84.25.13.25  
 fax. 04.84.25.14.54

**RENSEIGNEMENTS COMPLÉMENTAIRES**

**Fenêtres**

Double vitrage  
 En PVC

**Chauffage**

Radiateurs électriques  
 Chauffage individuel

**Rangement, Stockage**

Cellier

**La maison**

Après 1997

**Etat**

Façade : Bon

**Situation**

Commerces à moins de 200m  
 Transports à moins de 200m

**Sécurité copropriété**

Interphone

**CHARGES / TAXES / DÉPENSES**

Charges & Taxes	Mensuelles	Annuelles
Charges de copropriété	88 €	1 052 €
Dépenses énergétiques	NC	NC
Taxe foncière	81 €	970 €
Taxe d'habitation	NC	NC
Assurances	NC	NC
<b>Total des dépenses connues :</b> * Ces valeurs sont données à titre indicatif	169 €	2 022 €

NC : Non communiqué

**DESCRIPTIF DÉTAILLÉ**

	Niv.	Surf.*	Sol	Expo.	Sur
Salon dont 2,54m2 hors carrez	-	17 m <sup>2</sup>	Carrelage	Sud	Jardin
Cuisine	-	9 m <sup>2</sup>	Carrelage	Nord	Jardin
SdB 1	-	-	-	-	-
SdEau	-	3 m <sup>2</sup>	Carrelage	-	-
Hall d'entrée	-	1 m <sup>2</sup>	Carrelage	-	-
Dressing 1	-	-	Carrelage	-	-
Chambre hors carrez	-	7 m <sup>2</sup>	Carrelage	Nord	Jardin
Dégagement	1er	4 m <sup>2</sup>	Parquet	-	-
Dressing 2	1er	-	Parquet	-	-
Chambre 1	1er	10 m <sup>2</sup>	Parquet	Sud	Jardin
Chambre 2	1er	8 m <sup>2</sup>	Parquet	Sud	Jardin
Chambre 3	1er	8 m <sup>2</sup>	Parquet	Nord	Jardin
WC	1er	-	Carrelage	-	-
SdB 2	-	4 m <sup>2</sup>	Carrelage	-	Jardin
Jardin	-	50 m <sup>2</sup>	-	Nord	-
Terrasse	-	12 m <sup>2</sup>	Carrelage	Nord	-

\* Ces valeurs sont données à titre indicatif

**DIAGNOSTICS**

<b>DPE</b>	kWhEP/m <sup>2</sup> /an		<b>GES</b>	kg éqCO <sub>2</sub> /m <sup>2</sup> /an
151 à 230	<b>D</b>	230	6 à 10	<b>B</b>
				10

## PHOTOS

