

REF : 58289

Maison - Vente : 230 m² • 5 pièces
 13ème arrdt • Saint-Just

429 000 €
 1 865 € / m²



Type de bien : Maison 5 pièces
 climatisation

Surface : 230 m²
Chambres : 4
Salles d'eau : 2
Etat du bien : Bon
Chauffage : Chaudière à gaz
 Chauffage individuel

Maison : Après 1997
Parking : Garage double, place en extérieur
Extérieur : Balcon de 2,6 m², Terrasse de 14,5 m², Jardin de 1000 m²
Disponibilité : Immédiate
Taxe foncière : 3991 €

SAINT- JUST /MALPASSE

Dans une ancienne campagne, au calme mais proche des commodités (métro et voie rapide), venez découvrir cette maison lumineuse et spacieuse de 178 m² + 52 m² de studio

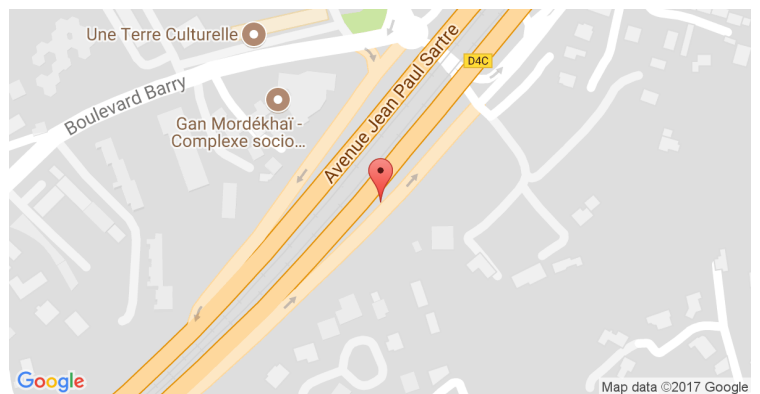
Au niveau 1 : une grand salon, une cuisine ouverte, et une suite parentale.

Au niveau 2 : 3 chambres spacieuses et une salle de bain

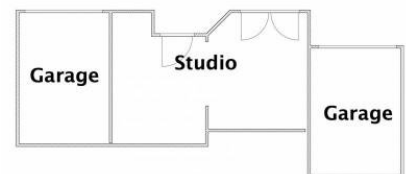
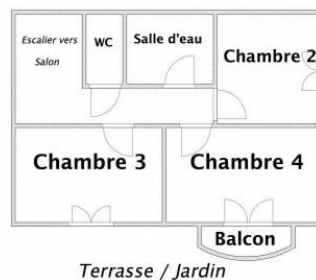
Au niveau -1 : un studio indépendant pour accueillir vos invités (louable 650 euros/mois), et une garage double. Places de stationnement supplémentaires devant la maison.

Un grand jardin et une terrasse plein sud complètent ce bien confortable et fonctionnel.

GÉOLOCALISATION PRÉCISE



PLANS



MES NOTES PERSONNELLES :

Empty text area for personal notes.

NOUS CONTACTER :



mymarseille.com
 serviceclient@mymarseille.com
 tél. 04.84.25.13.25
 fax. 04.84.25.14.54

RENSEIGNEMENTS COMPLÉMENTAIRES

Fenêtres
 Double vitrage
 En aluminium

Chauffage
 Chaudière à gaz
 Chauffage individuel

Rangement, Stockage
 Sous-sol

Sécurité appartement
 Porte blindée

La maison
 Après 1997
 Construction en parpaing

Etat
 Façade : Bon
 Toiture : Bon

Situation
 Commerces à moins de 200m
 Transports à moins de 200m

CHARGES / TAXES / DÉPENSES

Charges & Taxes	Mensuelles	Annuelles
Charges de copropriété	NC	NC
Dépenses énergétiques	NC	NC
Taxe foncière	333 €	3 991 €
Taxe d'habitation	NC	NC
Assurances	NC	NC
Total des dépenses connues : <small>* Ces valeurs sont données à titre indicatif</small>	333 €	3 991 €

NC : Non communiqué

Coordonnées du syndic : --- SANS OBJET ---

DESCRIPTIF DÉTAILLÉ

	Niv.	Surf.*	Sol	Expo.	Sur
Hall d'entrée	-	11 m ²	Carrelage	-	-
Cuisine US	-	10 m ²	Carrelage	Sud	Jardin
Salon	-	31 m ²	Carrelage	Sud	Jardin
Salle à manger	-	27 m ²	Carrelage	Sud	Jardin
Chambre 1	-	15 m ²	Carrelage	Sud	Jardin
SdEau 1	-	6 m ²	Carrelage	Nord	Jardin
WC 1	-	-	Carrelage	-	-
Chambre 2	1er	9 m ²	Parquet	Est	Jardin
Chambre 3	1er	11 m ²	Parquet	Sud	-
Chambre 4	1er	13 m ²	Parquet	Sud	-
WC 2	1er	-	Carrelage	-	-
SdEau 2	1er	6 m ²	Carrelage	Nord	Jardin
Studio en sous sol	-	52 m ²	Carrelage	-	Jardin
Balcon	-	2 m ²	-	Sud	-
Jardin	-	1000 m ²	-	Sud	-
Terrasse	-	14 m ²	Carrelage	Sud	-

* Ces valeurs sont données à titre indicatif

DIAGNOSTICS

DPE	kWhEP/m ² /an	GES	kg éqCO ₂ /m ² /an
> 450	G	451	> 80
			G
			81

PHOTOS

