

REF : 71595

Maison - Vente : 190 m² • 5 pièces
 12ème arrdt • Montolivet

570 000 €
 3 000 € / m²



Type de bien : Maison 5 pièces
 climatisation

Surface : 190 m²

Chambres : 4

Salle de bain : 1

Etat du bien : Bon

Chauffage : Chaudière à gaz
 Chauffage individuel

Maison : De 1900 à 1948

Parking : Garage simple, place en extérieur

Extérieur : Terrasse de 18 m², Jardin de 385 m²

Disponibilité : Immédiate

Taxe foncière : 2300 €

Exceptionnel ! Demeure de charme de 190 m2 dans le 12ème arrondissement !

Vous recherchez le charme d'une maison ancienne en plein coeur de montolivet cette maison est faites pour vous.

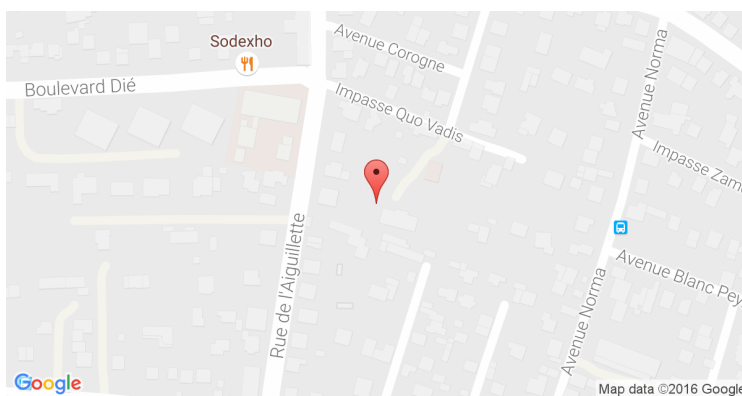
Disposée sur 3 niveaux vous apprécierez au premier étage le grand salon/salle à manger et sa cuisine de type provençale. La luminosité et le calme de cette pièce vous séduiront et son accès direct à la terrasse de 20 m 2 vous permettront d'organiser vos soirées d'été en famille ou entre amis.

A l'étage supérieur vous trouverez 3 belles chambres sous les toits, dont chaque espace a été optimisé pour que vous puissiez jouir de nombreux rangements.

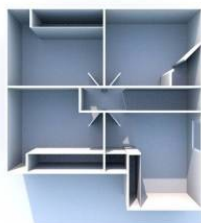
Une salle de bain composée d'une grande baignoire et d'une douche confortable est attenante à l'espace nuit.

Au rez de chaussée vous pourrez jouir d'une grande cuisine d'été à aménager, ainsi que d'un studio indépendant composé d'une chambre avec sa salle de bain indépendante.

GÉOLOCALISATION PRÉCISE



PLANS



MES NOTES PERSONNELLES :

Empty text area for personal notes.

NOUS CONTACTER :



mymarseille.com
 serviceclient@mymarseille.com
 tél. 04.84.25.13.25
 fax. 04.84.25.14.54

RENSEIGNEMENTS COMPLÉMENTAIRES

Fenêtres

Double vitrage
 En PVC

Chauffage

Chaudière à gaz
 Chauffage individuel

Rangement, Stockage

Buanderie

Sécurité appartement

Porte blindée
 Alarme

La maison

De 1900 à 1948
 Construction en pierre

Etat

Façade : Bon
 Toiture : Bon

Situation

Commerces à moins de 200m
 Transports à moins de 200m

CHARGES / TAXES / DÉPENSES

Charges & Taxes	Mensuelles	Annuelles
Charges de copropriété	NC	NC
Dépenses énergétiques	150 €	1 800 €
Taxe foncière	192 €	2 300 €
Taxe d'habitation	NC	NC
Assurances	NC	NC
Total des dépenses connues : <small>* Ces valeurs sont données à titre indicatif</small>	342 €	4 100 €

NC : Non communiqué

DESSCRIPTIF DÉTAILLÉ

	Niv.	Surf.*	Sol	Expo.	Sur
Salon	1er	18 m ²	Carrelage	Est	Jardin
Cuisine	1er	11 m ²	Carrelage	Ouest	Jardin
Hall d'entrée 1	1er	5 m ²	Carrelage	-	-
Sejour	1er	32 m ²	Carrelage	Nord	Jardin
WC	1er	-	Carrelage	-	-
Chambre 1	2ème	15 m ²	Carrelage	Sud	Jardin
Chambre 2	2ème	13 m ²	Carrelage	Sud	Jardin
Chambre 3	2ème	13 m ²	Carrelage	Ouest	Jardin
SdB / douche / WC	2ème	12 m ²	Carrelage	-	Jardin
Cuisine d'été	-	13 m ²	Carrelage	Ouest	Jardin
Chambre + salle d'eau + wc	-	22 m ²	Carrelage	Est	Jardin
Hall d'entrée 2	-	3 m ²	Carrelage	-	-
Garage	-	23 m ²	-	-	-
Atelier	-	13 m ²	-	-	-
Laverie	-	22 m ²	-	-	-
Terrasse	-	18 m ²	Carrelage	Est	-
Jardin	-	385 m ²	-	Ouest	-

* Ces valeurs sont données à titre indicatif

DIAGNOSTICS

DPE	kWhEP/m ² /an	GES	kg éqCO ₂ /m ² /an
> 450	G	451	> 80
			G
			81

PHOTOS

