

REF : 77908

Maison - Vente : 167 m² • 5 pièces
 Allauch • La Verte - Logis Neuf

599 000 €
 3 587 € / m²



Type de bien : Maison 5 pièces

Surface : 167 m²

Chambres : 4

Salles de bain : 2

Etat du bien : Bon

Chauffage : Chaudière au fuel
 Chauffage individuel

Maison : Après 1997

Parking : Garage simple, place en extérieur

Extérieur : Terrasse, Jardin de 900 m²

Disponibilité : Immédiate

Magnifique maison récente (1998) de 167 m² / 5 pièces sur un jardin de 900 m². Très calme dans quartier résidentiel à la limite de Plan de Cuques et Allauch.

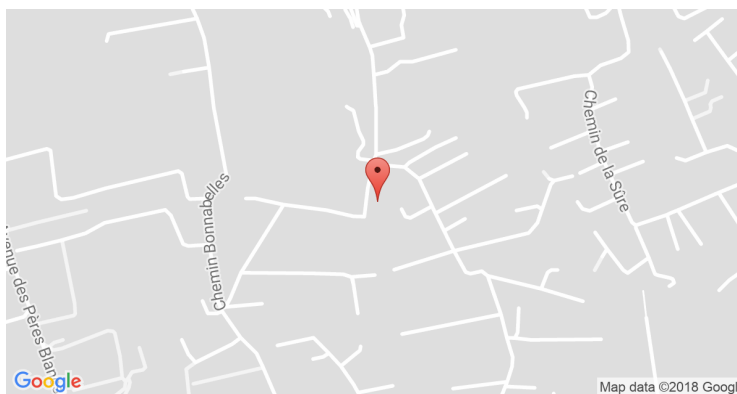
L'entrée principale se fait par une belle terrasse à balustres.

Au rez-de-chaussée, le vaste espace à vivre (64,86 m²) se compose d'un double séjour / salle à manger avec une belle cheminée et d'une cuisine ouverte. Un cellier est attenant. 2 chambres dont une en suite parentale avec sa salle de douches complètent l'ensemble ainsi qu'un wc séparé.

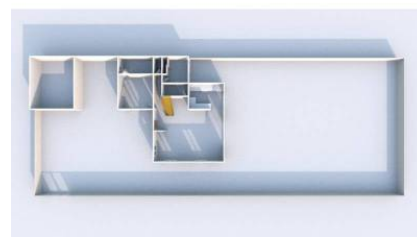
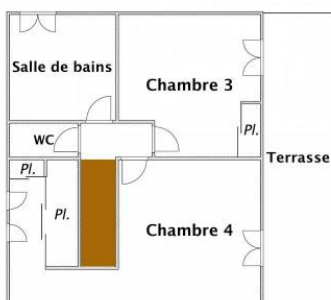
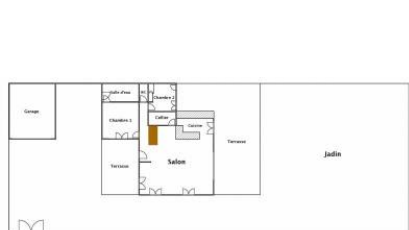
L'escalier en bois massif sculpté nous emmène à l'étage où la partie nuit se poursuit. Elle se compose de deux chambres supplémentaires aux généreux volumes avec dressing et placards. Ces pièces bénéficient d'une terrasse couverte. Une salle de bains est à aménager. Il y a un wc séparé.

L'extérieur inspire un bel art de vivre avec une terrasse/salon d'été abritée par son grand cèdre. Petit cabanon marseillais au fond du terrain. (...)

GÉOLOCALISATION PRÉCISE



PLANS



MES NOTES PERSONNELLES :

NOUS CONTACTER :



mymarseille.com
 serviceclient@mymarseille.com
 tél. 04.84.25.13.25
 fax. 04.84.25.14.54

RENSEIGNEMENTS COMPLÉMENTAIRES

Fenêtres

Double vitrage
 En PVC

Chauffage

Chaudière au fuel
 Chauffage individuel

Rangement, Stockage

Cabanon

La maison

Après 1997

Etat

Façade : Bon
 Toiture : Bon

DESCRIPTIF DÉTAILLÉ

	Niv.	Surf.*	Sol	Expo.	Sur
Salon	-	64 m ²	Carrelage	Nord	Jardin
Cuisine US	-	-	Carrelage	Nord	Jardin
Chambre 1	-	13 m ²	Carrelage	Est	Terrasse
SdEau	-	6 m ²	Carrelage	-	-
Cellier	-	5 m ²	Carrelage	-	-
WC 1	-	-	Carrelage	-	-
Chambre 2	-	9 m ²	Carrelage	Nord	Jardin
Chambre 3	1er	14 m ²	Carrelage	Nord	Terrasse
Chambre 4	1er	23 m ²	Carrelage	Nord	Terrasse
WC 2	-	-	Carrelage	-	-
SdB	1er	9 m ²	Carrelage	-	-
Jardin	-	900 m ²	-	-	-
Terrasse	-	-	-	-	-

* Ces valeurs sont données à titre indicatif

DIAGNOSTICS

DPE kWhEP/m²/an

> 450

G

451

GES kg éqCO₂/m²/an

> 80

G

81

PHOTOS

