

REF : 81097

Maison - Vente : 140 m² • 5 pièces
 12ème arrdt • Saint-Julien

540 000 €
 3 857 € / m²



Type de bien : Maison 5 pièces

Surface : 140 m²

Chambres : 3

Salle de bain : 1

Salle d'eau : 1

Etat du bien : Correct

Chauffage : Chauffage individuel

Maison : De 1949 à 1997

Parking : Garage double, place en extérieur

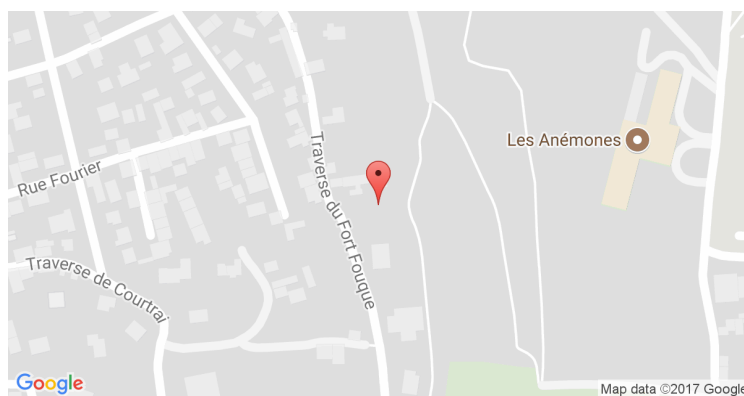
Extérieur : Terrasse de 16,25 m², Jardin de 576 m², Piscine (4m x 8m)

Disponibilité : Immédiate

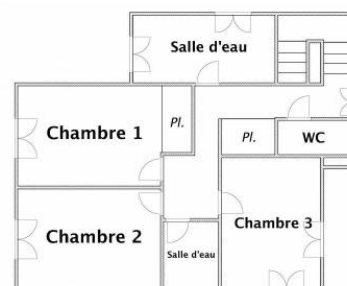
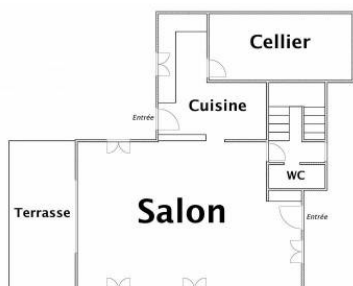
Taxe foncière : 3700 €

villa construite en 1994 , avec 2 entrées pour voitures, terrain d'environ 600m2, construction en matériaux traditionnels, très bonne isolation, DPE niveau C (logement économe en énergie), pas de travaux à prévoir sauf rafraîchissement des peintures, chaudière à gaz neuve, salle de bain avec douche à l'italienne , volets alu automatisés, grande cave, 2 garages et plusieurs possibilité de stationnements à l'intérieur, piscine avec toit dur amovible. Situé au calme, pas d'immeuble autour, taxes foncières 3700€ en 2016.

GÉOLOCALISATION PRÉCISE



PLANS



MES NOTES PERSONNELLES :

Empty text area for personal notes.

NOUS CONTACTER :



mymarseille.com
 serviceclient@mymarseille.com
 tél. 04.84.25.13.25
 fax. 04.84.25.14.54

RENSEIGNEMENTS COMPLÉMENTAIRES

Fenêtres
 Double vitrage

Chauffage
 Chauffage individuel

Rangement, Stockage
 Cellier

La maison
 De 1949 à 1997
 Construction en brique

Etat
 Façade : Bon
 Toiture : Bon

Situation
 Commerces à moins de 200m
 Transports à moins de 200m

CHARGES / TAXES / DÉPENSES

Charges & Taxes	Mensuelles	Annuelles
Charges de copropriété	NC	NC
Dépenses énergétiques	NC	NC
Taxe foncière	308 €	3 700 €
Taxe d'habitation	NC	NC
Assurances	NC	NC
Total des dépenses connues : <small>* Ces valeurs sont données à titre indicatif</small>	308 €	3 700 €

NC : Non communiqué

DESCRIPTIF DÉTAILLÉ

	Niv.	Surf.*	Sol	Expo.	Sur
Cuisine	-	9 m ²	Carrelage	Sud	Jardin
Salon	-	51 m ²	Carrelage	Sud	Jardin
Dégagement 1	-	1 m ²	Carrelage	-	-
WC 1	-	-	Carrelage	-	-
SdB	1er	9 m ²	Carrelage	Sud	Jardin
Dégagement 2	1er	5 m ²	-	-	-
Chambre 1	1er	14 m ²	Carrelage	Sud	Jardin
Chambre 2	1er	13 m ²	Carrelage	Sud	Jardin
SdEau	1er	3 m ²	Carrelage	-	-
Chambre 3	1er	11 m ²	Carrelage	Nord	Jardin
WC 2	1er	-	Carrelage	-	-
Jardin	-	576 m ²	-	Sud	-
Terrasse	-	16 m ²	Carrelage	Sud	-

* Ces valeurs sont données à titre indicatif

DIAGNOSTICS

DPE	kWhEP/m ² /an		GES	kg éqCO ₂ /m ² /an
91 à 150	C	129	11 à 20	C 15

PHOTOS

