

REF : 66703

Maison - Vente : 120 m² • 5 pièces
 12ème arrdt • Saint-Julien

388 000 €
 3 233 € / m²



Type de bien : Maison 5 pièces

Surface : 120 m²

Chambres : 4

Salles d'eau : 2

Etat du bien : Rénové

Chauffage : Chaudière à gaz
 Chauffage individuel

Maison : De 1949 à 1997

Parking : Place en extérieur

Extérieur : Terrasse de 44 m², Jardin de 450 m², Piscine (2m x 4m)

Disponibilité : Immédiate

Taxe foncière : 1790 €

SAINT JULIEN secteur Comtesse dans le 12eme arrondissement de Marseille.

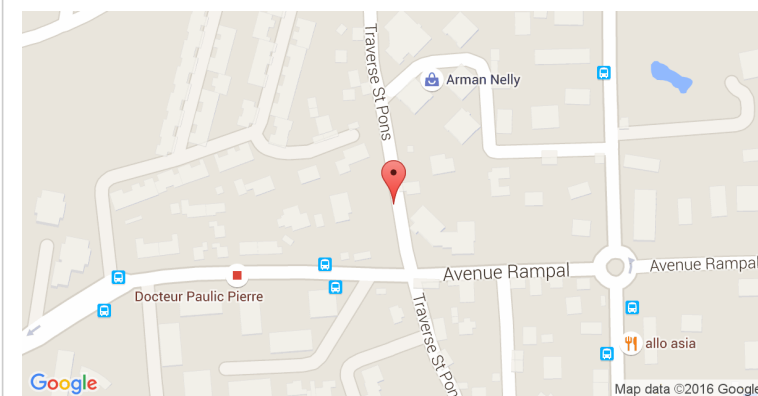
Une maison d'environ 80m2 entièrement refaite et au calme absolu sur une parcelle de 606m2 avec jardin arboré et bassin complété d'une dépendance de 45m2.

Les 2 biens représentant une surface d'environ 120m2.

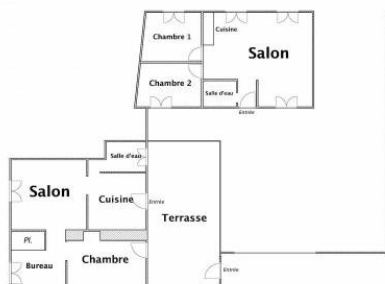
La dépendance est dotée d'une terrasse de 44m2. L'entrée est séparée (possibilité de location ou autre) VOIR PLAN SUR L'ANNONCE.

Fort POTENTIEL

GÉOLOCALISATION PRÉCISE



PLANS



MES NOTES PERSONNELLES :

Empty text area for personal notes.

NOUS CONTACTER :



mymarseille.com
 serviceclient@mymarseille.com
 tél. 04.84.25.13.25
 fax. 04.84.25.14.54

RENSEIGNEMENTS COMPLÉMENTAIRES

Fenêtres

Double vitrage
 En PVC
 En bois

Chauffage

Chaudière à gaz
 Chauffage individuel

Rangement, Stockage

Atelier
 Dépendance

La maison

De 1949 à 1997

Etat

Façade : Neuf
 Toiture : Bon

Situation

Commerces à moins de 200m
 Transports à moins de 200m

CHARGES / TAXES / DÉPENSES

Charges & Taxes	Mensuelles	Annuelles
Charges de copropriété	NC	NC
Dépenses énergétiques	NC	NC
Taxe foncière	149 €	1 790 €
Taxe d'habitation	NC	NC
Assurances	NC	NC
Total des dépenses connues : <small>* Ces valeurs sont données à titre indicatif</small>	149 €	1 790 €

NC : Non communiqué

DESSCRIPTIF DÉTAILLÉ

	Niv.	Surf.*	Sol	Expo.	Sur
Salon 1	-	32 m ²	Parquet	Ouest	Jardin
Cuisine 1 US	-	-	Parquet	Ouest	Jardin
SdEau 1Array	-	3 m ²	Carrelage	-	Cour
Chambre 1	-	9 m ²	Parquet	Ouest	Jardin
Chambre 2	-	8 m ²	Parquet	Est	Cour
Mezzanine	-	25 m ²	Parquet	Ouest	Salon
Dépendance	-	45 m ²	Parquet	Nord	Cour
Cuisine 2	-	8 m ²	Parquet	Nord	Terrasse
SdEau 2Array	-	4 m ²	Carrelage	Nord	Terrasse
Salon 2	-	13 m ²	Parquet	Sud	Cour
Bureau	-	6 m ²	Parquet	-	-
Chambre 3	-	10 m ²	Parquet	Est	Cour
Terrasse	-	44 m ²	Béton	Nord	-
Jardin	-	450 m ²	-	Sud-ouest	-

* Ces valeurs sont données à titre indicatif

Informations complémentaires : Une maison d'environ 80m² + une dépendance d'environ 45m². Accès grande maison par un grand portail. Dépendance avec entrée piétonne indépendante.

DIAGNOSTICS

DPE	kWhEP/m ² /an	GES	kg éqCO ₂ /m ² /an
≤ à 50	A	≤ 5	A

PHOTOS

