

REF : 68614

Maison - Vente : 95 m² • 4 pièces
 Marseille • 10ème arrdt • Saint-Loup

299 000 €
 3 139 € / m²



Type de bien : Maison 4 pièces

Surface : 95,24 m² dont 95,24 m² Carrez

Chambres : 2

Salle d'eau : 1

Etat du bien : Correct

Chauffage : Chaudière au fuel
 Chauffage individuel

Maison : De 1900 à 1948

Parking : Garage double

Extérieur : Garage 2 de 14,72 m², Garage 1 de 16,09 m², Terrasse de 29 m², Jardin de 648 m²

Disponibilité : Immédiate

Taxe foncière : 1800 €

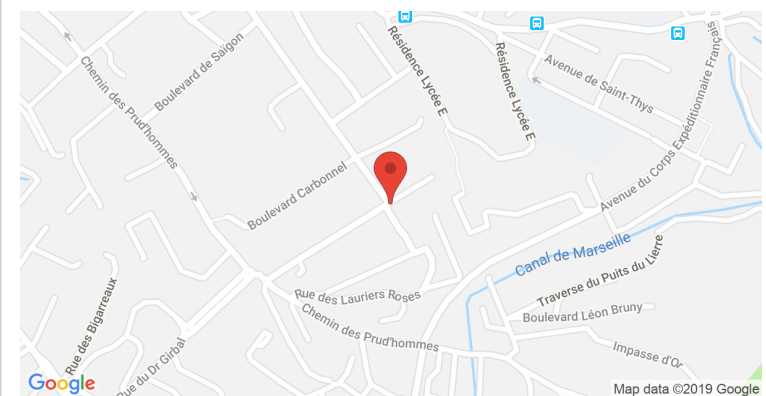
UNIQUE !!! MAISON DE 95M2 DANS LE 10EME SUR UNE PARCELLE DE 648 M2

Situé dans les hauteurs d'un quartier calme et résidentiel du 10ème arrondissement, venez découvrir cette maison agréable qui est unique ...

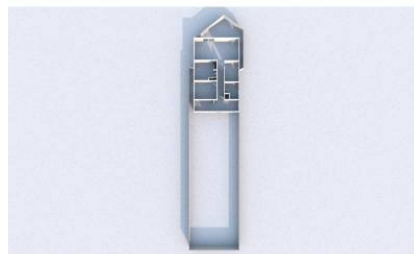
Sur une magnifique parcelle de 648 m², vous y trouverez une belle maison en pierre pleine de charme d'une surface de plus de 95 m² de plein pied, offrant de belles prestations et surtout un potentiel à couper le souffle :

- Un salon séjour d'environ 30 m² rénové donnant sur un petit jardinet, et équipé de nombreux rangements
- Une grande cuisine séparée de presque 9m²
- 2 belles chambres de plus de 12m²
- 1 grand bureau de 12m²
- 1 magnifique salle d'eau entièrement refaite de 7,50 m²
- 1 buanderie / laverie / dressing
- 1 grande cave aménagée de presque 30 m² sous la maison, encore à l'état brut et accessible depuis la maison, et qui ne demande qu'à ce qu'on prenne soin d'elle.
- 2 garages indépendants nécessitant des travaux de rénovation.

GÉOLOCALISATION PRÉCISE



PLANS



MES NOTES PERSONNELLES :

NOUS CONTACTER :



mymarseille.com
 serviceclient@mymarseille.com
 tél. 04.84.25.13.25
 fax. 04.84.25.14.54

RENSEIGNEMENTS COMPLÉMENTAIRES

Fenêtres

Simple
 En PVC
 En bois

Chauffage

Chaudière au fuel
 Chauffage individuel

Rangement, Stockage

Sous-sol

Sécurité appartement

Porte blindée

La maison

De 1900 à 1948
 Construction en pierre

Etat

Façade : Moyen
 Toiture : Bon

Situation

Commerces à moins de 200m
 Transports à moins de 200m

CHARGES / TAXES / DÉPENSES

Charges & Taxes	Mensuelles	Annuelles
Charges de copropriété	NC	NC
Dépenses énergétiques	NC	NC
Taxe foncière	150 €	1 800 €
Taxe d'habitation	NC	NC
Assurances	NC	NC
Total des dépenses connues :	150 €	1 800 €

* Ces valeurs sont données à titre indicatif

NC : Non communiqué

DESSCRIPTIF DÉTAILLÉ

	Niv.	Surf.*	Sol	Expo.	Sur
Bureau	-	12 m ²	Carrelage	-	-
Salon	-	30 m ²	Carrelage	Nord	Jardin
Cuisine	-	8 m ²	Carrelage	Est	Jardin
Chambre 1	-	12 m ²	Carrelage	Ouest	Cour
Chambre 2	-	12 m ²	Carrelage	Ouest	Cour
Dégagement	-	6 m ²	Carrelage	-	-
SdEau	-	7 m ²	Carrelage	-	-
Dressing	-	4 m ²	Carrelage	-	-
Sous Sol	-	28 m ²	Béton	-	-

Garage 2	-	14 m ²	-	-	-
Garage 1	-	16 m ²	-	-	-
Jardin	-	648 m ²	-	Sud	-
Terrasse	-	29 m ²	-	Sud	-

* Ces valeurs sont données à titre indicatif

DIAGNOSTICS

DPE	kWhEP/m ² /an		GES	kg égCO ₂ /m ² /an
151 à 230	D	228	21 à 35	D
				35

PHOTOS

