

REF : 85891

Maison - Vente : 92 m² • 4 pièces
 Marseille • 15ème arrdt • Saint-Antoine

215 000 €
 2 337 € / m²



Type de bien : Maison 4 pièces

Surface : 92 m² dont 92 m² Carrez

Chambres : 3

Salle de bain : 1

Etat du bien : A rafraîchir

Chauffage : Chaudière au fuel
 Chauffage individuel

Maison : De 1900 à 1948

Parking : Garage simple, place en extérieur

Extérieur : Chaufferie de 5 m², Cellier de 9,5 m², Garage de 16,5 m², Jardin de 500 m²

Disponibilité : Immédiate

Taxe foncière : 1102 €

A VENDRE MAISON T4 MARSEILLE 13015 SAINT ANTOINE JARDIN GARAGE

Située dans une impasse au calme, magnifique maison de maître des années 30 avec beaucoup de cachet.

D'une superficie habitables de 92m², elle se compose d'un hall d'entrée, d'un salon, d'une cuisine séparée, de trois chambres, d'une salle de bains et d'un WC.

Amoureux des beaux volumes, vous serez charmé par sa hauteur sous plafond de 3.50m ainsi que de ses carreaux de ciment d'époque.

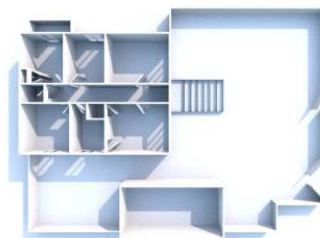
Son jardin de 500m² ravira toute la famille et vous permettra de stationner vos véhicules que ce soit dans le garage ou à l'intérieur de la propriété.

N'hésitez plus trop longtemps...

GÉOLOCALISATION PRÉCISE



PLANS



MES NOTES PERSONNELLES :

Blank area for personal notes.

NOUS CONTACTER :



mymarseille.com
 serviceclient@mymarseille.com
 tél. 04.84.25.13.25
 fax. 04.84.25.14.54

RENSEIGNEMENTS COMPLÉMENTAIRES

Fenêtres

Simple
 En bois

Chauffage

Chaudière au fuel
 Chauffage individuel

Rangement, Stockage

Cellier
 Atelier

La maison

De 1900 à 1948
 Construction en pierre

Etat

Façade : Bon
 Toiture : Bon

Situation

Commerces à moins de 200m
 Transports à moins de 200m

CHARGES / TAXES / DÉPENSES

Charges & Taxes	Mensuelles	Annuelles
Charges de copropriété	NC	NC
Dépenses énergétiques	NC	NC
Taxe foncière	92 €	1 102 €
Taxe d'habitation	NC	NC
Assurances	NC	NC
Total des dépenses connues : <small>* Ces valeurs sont données à titre indicatif</small>	92 €	1 102 €

NC : Non communiqué

Coordonnées du syndic : --- ABSENCE DE SYNDIC ---

DESCRIPTIF DÉTAILLÉ

	Niv.	Surf.*	Sol	Expo.	Sur
Hall d'entrée	-	10 m ²	Carreaux de ciment	-	-
Salon	-	18 m ²	Carreaux de ciment	Sud	Jardin
Cuisine	-	12 m ²	Carrelage	Est	Cour
Chambre 1	-	18 m ²	Tomettes	Ouest	Jardin
Chambre 2	-	13 m ²	Tomettes	Ouest	Jardin
Chambre 3	-	10 m ²	Tomettes	Est	Jardin
SdB	-	7 m ²	Carrelage	Ouest	Jardin
WC	-	-	Carrelage	-	-
Garage	-	16 m ²	Béton	Sud	-
Cellier	-	9 m ²	Béton	Est	-
Chaufferie	-	5 m ²	Béton	Ouest	-
Jardin	-	500 m ²	-	Sud	-

* Ces valeurs sont données à titre indicatif

DIAGNOSTICS

DPE	kWhEP/m ² /an	GES	kg éqCO ₂ /m ² /an
231 à 330	E	234	21 à 35
			D
			22

PHOTOS

