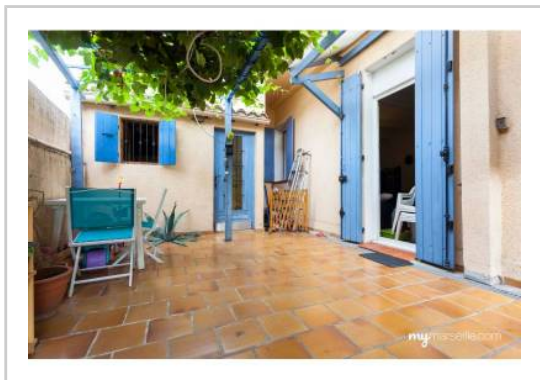


REF : 57542

Maison - Vente : 90 m² • 4 pièces
 3ème arrdt • Belle-de-Mai

216 000 €
 2 400 € / m²



Type de bien : Maison 4 pièces

Surface : 90 m²

Chambres : 3

Salle de bain : 1

Etat du bien : Correct

Chauffage : Chaudière à gaz
 Chauffage individuel

Maison : De 1900 à 1948

Extérieur : Balcon de 5 m², Studio indépendant
 + SDE de 12 m², Cour_patio de 32 m²

Disponibilité : Immédiate

Taxe foncière : 1100 €

MAISON T4 DE 90m2 AVEC STUDIO INDEPENDANT ET COUR DE 30m2

Dans un quartier en plein renouveau, à la belle de mai, à dix minutes en transport en commun de la Joliette, arrêts de bus à proximité, maison de 90m² avec en plus un studio indépendant de 12m² et une cour de 30m².

La maison s'établit sur deux niveaux.

Au rez de chaussée salon de 25m² et cuisine américaine aménagée de 19m².

A l'étage se trouvent 3 chambres de 9 à 10m² dont 2 chambres donnant sur un balcon filant et une salle de bain avec baignoire et toilette.

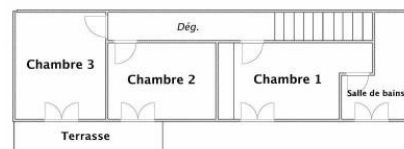
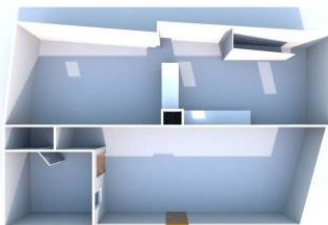
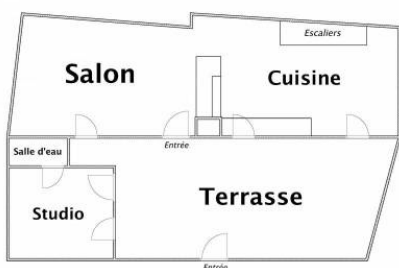
Le studio indépendant possède une salle d'eau avec douche italienne ainsi que des toilettes. Idéal pour un grand enfant, chambre d'amis ou bien une mise en location saisonnière.

Idéal famille avec enfants. Proche des crèches, écoles primaires, collège, à 10minutes à pieds du lycée et de la fac St Charles.

GÉOLOCALISATION PRÉCISE



PLANS



MES NOTES PERSONNELLES :

Blank area for personal notes.

NOUS CONTACTER :



mymarseille.com
 serviceclient@mymarseille.com
 tél. 04.84.25.13.25
 fax. 04.84.25.14.54

RENSEIGNEMENTS COMPLÉMENTAIRES

Fenêtres

Double vitrage
 Phonique
 En PVC

Chauffage

Chaudière à gaz
 Chauffage individuel

Rangement, Stockage

Dépendance

La maison

De 1900 à 1948

Etat

Façade : Bon
 Toiture : Bon

Situation

Commerces à moins de 200m
 Transports à moins de 200m

CHARGES / TAXES / DÉPENSES

Charges & Taxes	Mensuelles	Annuelles
Charges de copropriété	NC	NC
Dépenses énergétiques	NC	NC
Taxe foncière	92 €	1 100 €
Taxe d'habitation	NC	NC
Assurances	NC	NC
Total des dépenses connues : * Ces valeurs sont données à titre indicatif	92 €	1 100 €

NC : Non communiqué

Coordonnées du syndic : --- SANS OBJET ---

DESCRIPTIF DÉTAILLÉ

	Niv.	Surf.*	Sol	Expo.	Sur
Salon	-	25 m ²	Carrelage	Sud	Cour
Cuisine US	-	19 m ²	Carrelage	Sud	Cour
Chambre 1	1er	9 m ²	Parquet	Sud	Rue
Chambre 2	1er	10 m ²	Parquet	Sud	Rue
Chambre 3	1er	10 m ²	Parquet	Sud	Rue
SdB / WC	1er	7 m ²	Carrelage	Sud	Rue
Studio indépendant + SDE	-	12 m ²	Carrelage	Est	-
Cour/Patio	-	32 m ²	Béton	Sud	-
Balcon	-	5 m ²	Carrelage	Sud	-

* Ces valeurs sont données à titre indicatif

DIAGNOSTICS

DPE	kWhEP/m ² /an	GES	kg éqCO ₂ /m ² /an
231 à 330	E	253	36 à 55
			E 42

PHOTOS

